

APCBRH

ASSOCIAÇÃO PARANAENSE DE CRIADORES DE BOVINOS DA RAÇA HOLANDESA

RELATÓRIO ANUAL 2013

Nossa força vem do leite





APCBRH

Nossa força vem do leite



Missão

“Promover o melhoramento genético e a qualidade dos rebanhos leiteiros, valorizando os criadores, monitorando e disponibilizando informações e indicadores da qualidade do leite em benefício de produtores, indústrias e consumidores.”

VISÃO

“Ser referência no atendimento aos produtores e indústrias.”



Diretoria Gestão – 2013/2016**Diretor-Presidente**

Hans Jan Groenwold

Vice-Presidentes

João Guilherme Brenner
 Petrus Johannes Maria Dekkers
 Jan Ubel Van Der Vinne
 Luiz Fernando Stumpf do Amaral

Secretários

Jacob Leonardo Voorsluys
 Adriaan Frederik Kok

Tesoureiros

Lucas Rabbers '61
 Artur Sawatzky

Conselho Fiscal – Titulares

Bauke Dijkstra
 Leonardo Dalla Costa
 Ronei Volpi

Conselho Fiscal – Suplentes

Charles Hendrik Salomons
 Edilson Komagome
 Leocir Pedro Maltauro

Presidente Emérito Vitalício

Orlando Bertoldi Jr.

Conselho Deliberativo Técnico**Presidente**

Raphael Cornelis Hoogerheide

Secretário

Pedro Guimarães Ribas Neto

Membros

Adriano Renato Kiers
 Alessandro Henderikx Dekkers
 Eduardo Fonseca Portugal
 Haroldo de Lacerda Suplicy Filho
 Hilton Silveira Ribeiro
 Marcos Epp
 Nicolaas Arian Bronkhorst
 Robert Salomons
 Ronald Rabbers
 Rubens Arns Neumann
 William Ferdinand Van der Goot

Representante do MAPA

Ailton Santos da Silva

Membros Honorários

Edgar Alencar Guimarães Filho
 José Theodoro Lopes de Oliveira
 Laércio Valle Nicolau

Superintendente da APCBRH

Altair Antonio Valloto, Méd. Vet.

Superintendente Substituto do SRG

Pedro Guimarães Ribas Neto, Méd. Vet.

Corpo Técnico e Administrativo

Silvano Francis Valoto, Avelino M. Figueiredo
 Corrêa, Willian Braun, Eduardo Presendo, Eduardo
 Ruvinski, José Augusto Horst, Darlene Venturini
 Moro, Leila Maria Garcia, Claudia Helenice Maciel

Mensagem do Presidente

Nesta edição do Relatório Anual será possível acompanhar os principais acontecimentos e as ações desenvolvidas pela Associação Paranaense de Criadores de Bovinos da Raça Holandesa (APCBRH) em 2013.

O ano começou com a reeleição da Diretoria, que ficará a frente da Associação até 2016, e tem enfrentado desafios, cumprido a missão de fomentar a produtividade e a melhoria da qualidade genética dos animais e, principalmente, levado o nome do Paraná a grandes exposições, mostrando a força da raça holandesa no estado.

Em 2013, a APCBRH alcançou um marco histórico: completou 60 anos. Para celebrar a trajetória de sucesso, com início em 27 de março de 1953, foi inaugurada a ampliação das instalações e do Laboratório de Análise de Leite, com 400 m² de área construída, fruto do trabalho da Associação, criadores associados, produtores e empresas públicas e privadas. A comemoração contou também com o Jantar de Premiação aos Criadores da Raça Holandesa de 2012, que reconheceu os destaques nos serviços de registro genealógico, classificação para tipo e controle leiteiro.

Durante o ano a APCBRH organizou e participou de uma série de eventos e exposições com o objetivo de fortalecer o setor e incentivar as novas tecnologias. Durante o Agroleite 2013 a entidade recebeu um dos mais cobiçados troféus da categoria, o de Melhor Associação de Produtor.

Gostaria de agradecer a confiança dos associados, colaboradores e Parceiros Ouro e reafirmar que, apesar dos desafios que teremos em 2014, a Diretoria não medirá esforços trabalhando em prol do desenvolvimento da raça holandesa por meio de treinamentos e tecnologia.

Boa leitura!

Hans Jan Groenwold
 Diretor-presidente

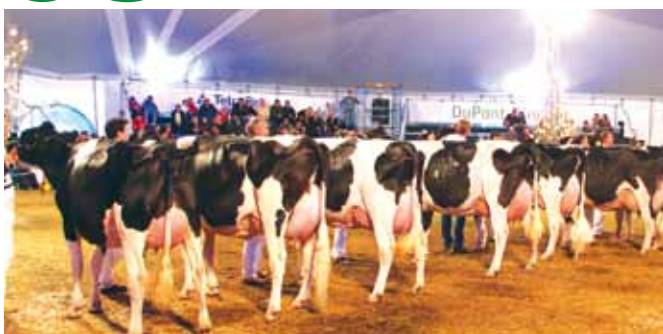


ÍNDICE

05 Atividades Administrativas



08 Atividades Técnicas



14 Destaques 2013



16 Informativo da APCBRH



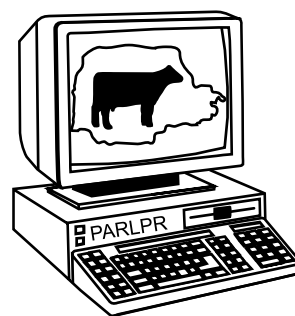
18 Serviço de Registro Genealógico (SRG)



20 Análise da Conformação (Classificação para Tipo)



25 Programa de Análise de Rebanhos Leiteiros (PARLPR)



32 Balanço patrimonial



1 Atividades Administrativas



Assembleia Geral Ordinária APCBRH – Eleição de Diretoria, Conselho Fiscal e Conselho Deliberativo Técnico (gestão 2013-2016)

A Associação Paranaense de Criadores de Bovinos da Raça Holandesa (APCBRH), representada por cada diretor, conselheiro técnico, corpo técnico, administrativo e funcionários, preocupou-se ao longo de 2013 em desempenhar suas ações e atividades para atender as metas e objetivos traçados no Plano Anual de Trabalho-PAT. A seguir apresentamos um resumo das atividades e atuações da APCBRH:

Reuniões administrativas semanais com os gerentes dos setores, reuniões mensais de diretoria e conselho fiscal, reuniões do Conselho Deliberativo Técnico, sempre objetivando melhorias nas atividades e ações da Associação; Assembleia Geral Ordinária para apresentação de relatório anual 2012; reuniões para continuidade de ajustes nos programas HOME+LEITE, WEB+LEITE: Gestão Pecuária Castrolanda (novidades) e Gestão Pecuária Batavo.

A diretoria e a superintendência participaram de reuniões ao lado de outras entidades representativas, como Senar, Adapar, MAPA, SEAB, Emater, Fundepec, Conseleite, Conesa, Sebrae, Tecpar, Sicredi, CRMV-PR, Comissão Técnica Bovinocultura de Leite, Comissão Estadual da Qualidade do Leite, CMQL/SEAB-Programa Leite das Crianças, Assembleia Geral Ordinária da ACCB (posse da nova diretoria), Convenção Estadual e Assembleia Geral Ordinária da ABCBRH. Além de participar de encontros de conselhos, comissões, fóruns, seminários, grupos de estudo, programas das Secretarias de Estado e Municipais, RBQL-Rede Brasileira da Qualidade do Leite/MAPA, Congresso

Conselho Brasileiro de Qualidade do Leite (CBQL), audiências com Secretário da Agricultura e do Abastecimento para discussão do andamento da liberação de verbas dos projetos aprovados (aquisição de equipamento para o laboratório e do projeto piloto de identificação de bovinos do Paraná), reunião do Projeto Genômica-Encontro Nacional para Integração Pesquisa e Aplicação (Observatórios Sesi/Senai/IEL-Sistema Fiep), reunião do Comitê de Bem-Estar Animal (Fundeppec-PR); dentre outras que vão surgindo ao longo do ano.

Recebemos ainda o superintendente do Senar, Humberto Malucelli, e sua equipe, para apresentação de proposta de possível ampliação da parceria entre a APCBRH e Senar; grupo de professores e pesquisadores do Canadá visando viabilizar futuras pesquisas em conforto animal (Bem-Estar Animal); o presidente do CRMV-PR, Dr. Eliel de Freitas, entre outras autoridades.



Reunião no gabinete do secretário de Estado da Agricultura, Norberto Ortigara



O gerente do PARLPR, José Augusto Horst, recebeu o chefe-adjunto de Pesquisa & Desenvolvimento – Embrapa Gado de Leite, Rui da Silva Verneque



Reunião no gabinete do deputado Pedro Lupion



Presença na posse da nova diretoria da Associação Catarinense de Criadores de Bovinos (ACCB).



Visita de representantes da Emater de Toledo e Assis Chateaubriand e do representante da Prefeitura de Marechal Cândido Rondon



Visita do superintendente do Senar, Humberto Malucelli Neto



Visita de representantes da Embriosêmen



Assembleia Geral Ordinária da ABCBRH – Diretoria eleita (gestão 2013-2015)



Reunião de Diretoria e Conselho Deliberativo Técnico da APCBRH

Parcerias Ouro 2013



APCBRH e Lallemand firmam Parceria Ouro



Sicredi e APCBRH formalizam Parceria Ouro

As Parcerias Ouro firmadas com empresas do agronegócio, contribuíram para o sucesso das ações e eventos da APCBRH. Além dos Sindicatos Rurais de cada localidade, que apoiaram os eventos realizados pela entidade, ganhou o reforço de prefeituras, SEAB, Sistema Faep/Senar-PR, Emater, Cooperativas, associações de produtores; empresas e outros.

Novas parcerias: Sicredi e Lallemand.

Parcerias renovadas para 2014: Semex, CRV Lagoa, Select Sires do Brasil, Nutron, Tectron, Veterinária Preventiva, Agrária, Idexx, Elanco.



Parceiros Ouro 2013

2 Atividades Técnicas



18º Encontro Regional de Produtores de Leite – Emater/Londrina



Reunião com produtores BRF

No último ano, a APCBRH, por meio de sua equipe, técnicos e Diretoria, promoveu e apoiou diversos eventos ligados ao setor agropecuário, em parceria com os “Parceiros Ouro da APCBRH”, Faep/Senar, Seab, Emater, cooperativas, indústrias de leite e demais entidades a ela vinculadas, totalizando 1317 participantes.

Durante 2013, foram realizadas diversas reuniões, palestras e encontros com produtores em várias regiões do Paraná, objetivando mostrar os serviços executados pela APCBRH e orientá-los sobre a importância desses serviços, bem como, o produtor de leite pode trabalhar a qualidade para alcançar melhores resultados na atividade. Além de treinamentos e encontros direcionados para as regiões atendidas pelo Laboratório de Análise de Leite, para criadores, técnicos, controladores/supervisores, transportadores de leite e técnicos e demais interessados na atividade leiteira.

Seguindo o planejamento estratégico de 2013, a APCBRH promoveu jantar anual de Premiação dos Criadores Destaques da Raça Holandesa 2012 e de comemoração dos 60 anos de existência da APCBRH (Curitiba), Fórum da Pecuária de Leite/Agroleite (Castro) e VII Encontro Anual de Controladores/Supervisores (Curitiba).

A APCBRH também participou durante o ano de vários eventos ligados a atividade leiteira (workshop, seminários, treinamentos, encontros, reciclagens, palestras, simpósios e outros), dentre eles: I Workshop Análise e Interpretação de Resultados de Laboratório em Enfermidades de Bovinos (APCBRH e Madasa-Idexx); reunião e workshop “O presente e o futuro de exposições no Paraná”, organização e promoção da APCBRH; Encontro

de Jovens Criadores e Workshop Classificação para Tipo no Mundo (APCBRH e CRV Lagoa); IV Seminário Regional da Gestão da Atividade Leiteira (Projeto Vale Mais Leite Saudável-Emater/Ivaiporã); Reciclagem de Classificadores das raças Jersey e Holandês (ABCBRH). Recebemos em nossa sede o Encontro de Desenvolvimento de Projetos da Articulação da Rota Estratégica de Biotecnologia Animal (temática: Referência em genética e melhoramento animal) -Observatórios Sesi/Senai/IEL e o Curso de Pós-Graduação em Pecuária Leiteira para profissionais formados com nível superior em Ciências Agrárias, cooperados e seus familiares das cooperativas Batavo, Castrolanda, Capal, Witmarsum e demais cooperativas ligadas ao sistema Ocepar (realização: Rehagro | Fazu e ABCZ em parceria com APCBRH, SESCOOP-PR, Sistema Ocepar, Capal, Batavo, Castrolanda, Witmarsum e Alta Genetics).



Dia de Campo no sítio Ipê em Mandaguçu reúne produtores



Encontro de produtores em Sulina



I Workshop Diagnósticos de Enfermidades – Idexx/Madasa



IV Seminário Regional da Gestão da Atividade Leiteira – Emater/Ivaiporã



Semana acadêmica da Uniguapuçu – Classificação para tipo



Controle Leiteiro em Marmeleiro



Reunião com produtores da Cooperativa Bom Jesus



Reunião com Produtores Cooperativa Capal-Wescleslau Braz



Reunião com equipe técnica da Cooperativa Coamo



Treinamento técnicos regionais da Emater –Toledo/PR



Reunião com criadores em Mariópolis



Reciclagem de Classificadores em Bagé/RS



II Seminário de Bovinocultura de Leite em Nova Cantu



Encontro de Articulação da Rota de Biotecnologia Animal

▶ Visitas técnicas

No ano de 2013 passaram pela entidade 196 alunos dos cursos de Medicina Veterinária, Zootecnia, Biotecnologia e Engenharia de Alimentos das instituições PUC-PR e UFPR, além de alunos do Colégio Agrícola da Lapa e Instituto Federal Catarinense-Campus Araquari (Medicina Veterinária).

A APCBRH, visando o aperfeiçoamento técnico-cultural e científico, tem recebido os alunos dessas instituições para visitar as instalações da sede e do laboratório de análise de leite da APCBRH, participar de palestras relacionadas a seus cursos e conhecer os serviços prestados pela entidade.

Tivemos ainda a visita de empresas e comitivas de outros países e estados: cooperativistas da Costa Rica, grupo da Colômbia de diversos setores do agroindustrial, representantes da empresa 21 Century Genetics (Canadá), comitiva do estado de Alagoas, representantes da empresa Vimifos (México) e da Tectron, além da visita de futuros criadores (filhos) da região de Palmeira (Witmarsum), entre outras visitas.



Visita futuros criadores da região de Palmeira – Cooperativa Witmarsum



Visita de cooperativistas da Costa Rica



Visita representantes da Tectron e Diamond D



Visita comitiva de Alagoas acompanhados do presidente do Conselho Paraná (FAEP), Ronei Volpi



Visita de pesquisadores do Canadá – Bem-Estar Animal



Visita grupo da Colômbia acompanhados do representante da SAC, Edgar Moreno Monroy



Visita de representantes da empresa 21 Century Genetics (Canadá)

Exposições

A APCBRH esteve presente em diversas exposições da raça holandesa no Paraná, apoiando e auxiliando nos trabalhos de julgamento. Foram 16 exposições homologadas, com a participação de 194 expositores, somando 1.277 animais julgados. Também apoiamos e participamos da Exposição Nacional da Raça Holandesa-Expohol, em Avaré/SP, com grande representatividade dos criadores do Paraná.



10ª Olimpíada do Leite – Umuarama
07 a 17 de março/2013



II Expojovem Castrolanda – Castro
20 a 23 de março/2013



Expoingá 2013 – Maringá
09 a 19 de maio/2013



Expofrísia 2013 – Carambeí
28/05 a 01 de junho/2013



Expo Campo Mourão – Campo Mourão
09 a 14 de julho/2013



Via Tecnológica do Leite – Francisco Beltrão
16 a 19 de julho/2013



Exporondon 2013 – Marechal C. Rondon
14 a 28 de julho/2013



Expo São Jorge – São Jorge do Oeste
08 a 11 de agosto/2013



Expo Milk Fest 2013 – Goioerê
10 A 11 de agosto/2013



Agroleite 2013 H.P.B. – Castro
12 a 16 de agosto/2013



Agroleite 2013 H.V.B. – Castro
12 a 16 de agosto/2013



Expoleite – Arapoti
05 a 09 de Setembro/2013



Expotoledo 2013 – Toledo
09 a 13 de outubro/2013



45ª Expohol 2013 – H.P.B. – São Paulo
11 a 16 de outubro/2013

Wagner Correa



45ª Expohol 2013 – H.V.B. – São Paulo
11 a 16 de outubro/2013

Wagner Correa



Expovizinhos 2013 – Dois Vizinhos
27/11 a 01 de dezembro/2013

3 Destaques 2013

Comemoração 60 anos da APCBRH e Premiação Criadores Destaques da Raça Holandesa 2012

Os criadores de gado holandês comemoram com orgulho, no dia 21 de junho, em Curitiba/PR, os 60 anos de existência da APCBRH, fundada em 27 de março de 1953. Na oportunidade, foi realizado no Restaurante Madalosso jantar em comemoração e premiação dos criadores destaques de 2012, nos serviços de Registro Genealógico, Classificação para Tipo e Controle Leiteiro. Estiveram presentes na premiação em torno de 330 pessoas, entre associados, técnicos, parceiros ouro, dirigentes e autoridades públicas e privadas.



Jantar de premiação de criadores e comemoração 60 anos da APCBRH

Inauguração da ampliação da sede da APCBRH

Orgulhosos e felizes em comemorar os 60 anos a APCBRH, a Diretoria e associados inauguraram no dia 21/06, mais 400 m² de área construída, fruto do trabalho e patrimônio dos criadores associados, que está a serviço dos produtores, indústrias de laticínios, empresas públicas e privadas, dobrando a capacidade de atendimento.



Inauguração da ampliação das instalações da APCBRH

Fórum da Pecuária Leiteira

Organizado anualmente pela Cooperativa Castrolanda e pela APCBRH, o Fórum da Pecuária Leiteira abriu a programação oficial do Agroleite. O evento reuniu cerca de 200 participantes. A APCBRH contou com o apoio de seus parceiros ouro.



Agroleite 2013 - Fórum da Pecuária Leiteira

Troféu Agroleite 2013 APCBRH é premiada como Melhor Associação de Produtor

A APCBRH recebeu o Troféu Agroleite na categoria Associação de Produtor, um dos mais importantes e cobiçados troféus do setor leiteiro, no dia 14 de agosto, no Memorial da Imigração Holandesa (Castro). O prêmio foi recebido pelo diretor-presidente, Hans Jan Groenwold.



APCBRH premiada na categoria Associação de Produtor

1º Encontro de Jovens Criadores e Classificação para Tipo no Mundo

Organizada em parceria da APCBRH e CRV Lagoa, o 1º Encontro de Jovens Criadores foi realizado no Hotel Buganville, em Castro, no dia 4 de setembro, e aula prática na Fazenda Fini. Noventa jovens acompanharam a programação, conduzida pelo chefe dos classificadores na Holanda e membro do Colégio de Harmonização Mundial de Classificadores, Arie Hamoen, que ministrou a palestra "Seleção, preparo e apresentação de animais em exposições". Já no dia 5 de setembro, ministrou palestra e prática na Fazenda Rhoelandt, sobre "Classificação para tipo no mundo e sua harmonização mundial".



1º Encontro de Jovens Criadores



Classificação para Tipo no Mundo

Serviço de Controle Leiteiro APCBRH credencia novos controladores/supervisores de controle leiteiro

Novos controladores/supervisores do serviço de controle leiteiro oficial foram treinados para receber credenciamento no dia 2 de outubro, no auditório da APCBRH. O treinamento foi realizado com o intuito de padronizar os trabalhos de campo e demonstrar a importância e as ferramentas disponibilizadas pelo controle leiteiro.



Credenciamento de novos controladores/supervisores

Workshop O presente e futuro das exposições da Raça Holandesa no Paraná

Reuniram-se em Castro, no dia 23 de julho, criadores, expositores, diretores, conselheiros técnicos e organizadores das principais exposições paranaenses da raça holandesa (35 participantes), para discutirem o presente e o futuro das exposições e estratégias para ampliar a valorização da raça holandesa no estado, bem como, o negócio leite.



Workshop O presente e o futuro das exposições da Raça Holandesa

Criadores Supremos 2012

Oito criadores do Paraná foram premiados com o Título de Criador Supremo da Raça Holandesa/2012, título outorgado pela ABCBRH:

Alberto Ewert e/ou Juliane Lederer Ewert (Palmeira), Dirceu Antonio Osmarini (Arapoti), Hans Jan Groenwold (Castro), Harry Kasdorf (Palmeira), Jan Ubel van der Vinne (Carambeí), Lucas Rabbers (Castro), Luiz Gonzaga Fayzano Neto (Palmeira) e Pedro Elgersma (Arapoti).



Trophéu Criador Supremo

4 Informativo da APCBRH



Capa relatório anual - 2012



Informativo nº 15
Junho - 2013



Informativo nº 16
Julho - 2013



Informativo nº 17
Setembro - 2013



Informativo nº 18
Dezembro - 2013

Durante o ano de 2013, tivemos a publicação do Relatório Anual da APCBRH 2012 e de quatro edições do informativo nos meses de: junho, julho, setembro e dezembro.

Contamos com o patrocínio dos parceiros ouro: Semex, CRV Lagoa, Select Sires do Brasil, Araucária Genética Bovina, Generations, Nutron, Agrária, Tectron, VP-Veterinária Preventiva, Idexx Laboratories, Elanco, Lallemand e Sicredi.

O informativo é distribuído para os 715 associados da APCBRH, além de ser enviado para autoridades, não sócios, indústrias, empresas e para outros estados.

Web site



18 mil acessos/mês

A Associação através de seu site disponibiliza o acesso a WEB+LEITE, um sistema de comunicação, onde os associados podem cadastrar, consultar e emitir relatórios relativos ao seu rebanho. O acesso é restrito para associados, sendo disponibilizado através de um login e senha, mediante solicitação à APCBRH.

A APCBRH ainda disponibiliza o acesso às indústrias para consulta de amostras tanque/indústrias, que permite a consulta de resultados de amostras disponíveis para produtores que pertencem a laticínios/indústrias. As indústrias terão acesso liberado mediante a autorização do produtor/laticínio.

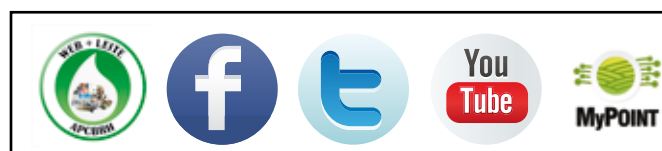
Hoje, a WEB+LEITE tornou-se indispensável para os criadores na consulta de animais e de seu plantel; devido a isso muitas outras entidades e associações têm buscado parcerias na utilização dessa importante ferramenta. Visite o site da APCBRH e veja informações sobre a Associação, seus departamentos e serviços. Acesse: www.apcbrh.com.br

Facebook



A APCBRH também está presente nas redes sociais. Adicione no Facebook (www.facebook.com/apcbrh.holandes) e confira informações sobre o dia a dia da Associação, eventos, dicas técnicas, fotos e notícias sobre o setor.

Siga a APCBRH também nas redes:





2014

Novidades e prioridades

- Programa de Melhoramento Genético APCBRH/UEPG
- Disponibilização de serviço de Avaliação Genômica | APCBRH/ABCBRH
- Implantação e acreditação ISO 17025 do Laboratório da APCBRH
- Finalização do programa de informática da APCBRH para gestão de rebanhos leiteiros "HOME+LEITE"
- Atendimento a criadores, cooperativas e indústrias na análise no leite de IBR e BVD

Principais eventos da APCBRH

- Premiação dos Criadores destaques da Raça Holandesa 2013
- X Seminário de Pecuária Leiteira da APCBRH – Francisco Beltrão
- Fórum da Pecuária Leiteira 2014 – Agroleite
- VIII Encontro Anual de Controladores/Supervisores
- Reuniões nas principais regiões

5 Serviço de Registro Genealógico

No ano de 2013, o Serviço de Registro Genealógico registrou e incluiu 20536 animais no HerdBook da Raça, mantendo os números do ano anterior e permanecendo na liderança nacional quanto à participação das filiadas na inscrição de animais com 36,66% do total nacional inscrito (veja quadro Participação das filiadas).

Dos 20.536 animais registrados pelo SRG em 2013, o Puro de Origem (P.O.) representou 51,36%, o Puro por Cruzamento de Origem Conhecida (P.C.O.C.) representou 30,30% e o Puro Por Cruza de Origem Desconhecida (P.C.O.D.) representou 14,53% com uma pequena participação de 3,81% de mestiços (veja no gráfico de Animais Registrados por Categoria)

Com a contratação e alocação de técnicos nas regiões Oeste, Sudoeste, Norte e Noroeste, foram realizados 520 atendimentos em diversas regiões do Paraná, incluindo ao quadro associativo da APCBRH 90 novos associados, totalizando 715 associados ativos, e que receberam atendimentos de orientação de registro de animais, controle leiteiro, classificação para tipo e gestão de qualidade. O interesse dos nossos criadores em registrar seus animais, demonstra que o registro genealógico é a forma mais eficaz de assegurar a certificação de qualidade dos animais, facilitando o processo de comercialização, seleção e melhoramento genético do rebanho.

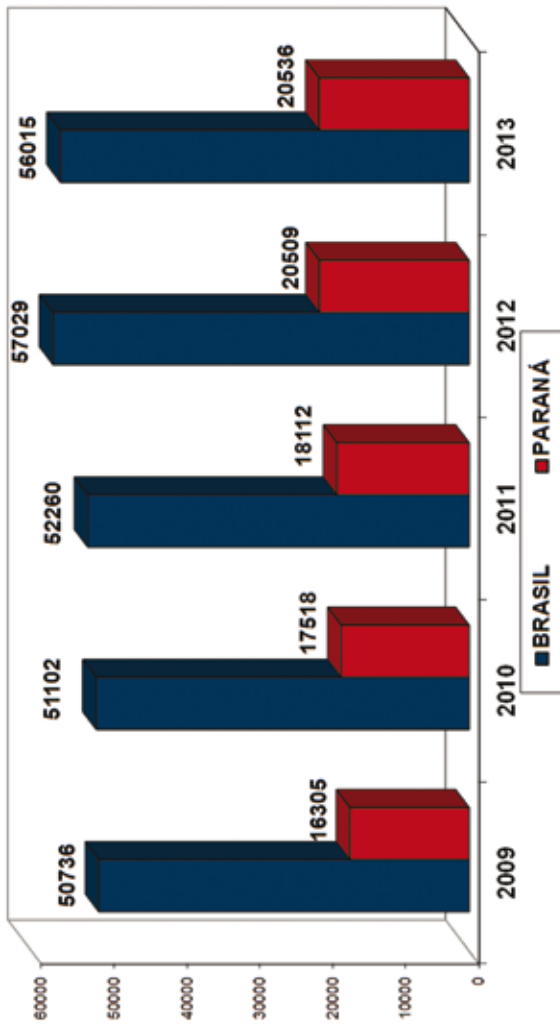
O avanço contínuo da informática permitiu que o departamento de Registro Genealógico ganhasse agilidade no recebimento e retorno de informações ao criador. Um exemplo desse avanço é o sistema WEB+LEITE, que continua atendendo a demanda dos criadores com acesso ilimitado, permitindo além das consultas, o cadastramento de eventos da propriedade como cobertura, nascimento, morte e relatórios comparativos em gráficos em tempo real.

Destacamos a realização de 16 exposições homologadas da raça holandesa no Paraná. Esse trabalho é acompanhado de perto pelos nossos técnicos, que realizam a admissão, secretaria de pista e contagem de pontos. A presença da Associação

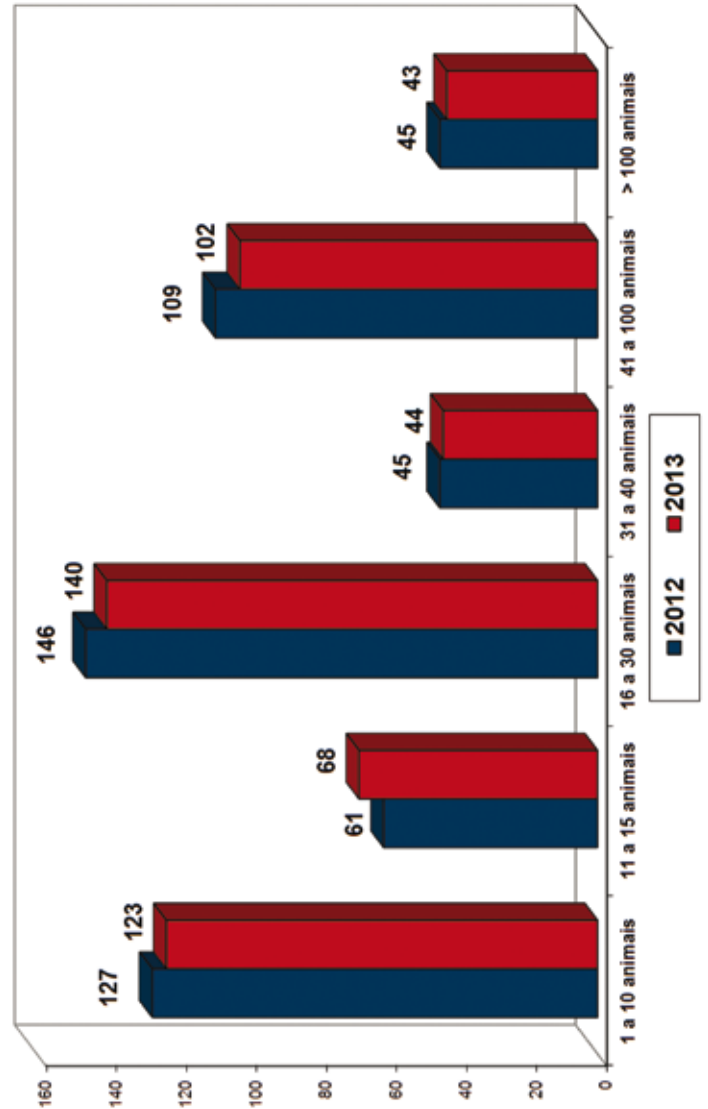
Paranaense nas exposições, reaviva o contato entre a Associação e o criador, permitindo o resgate de novos animais registrados. Além de prestigiar o trabalho dos criadores, cooperativas e associações de criadores. Outro destaque de 2013, foi a conquista de oito criadores do Paraná do Título de Criador Supremo, outorgado pela APCBRH, mostrando a força do leite de seus rebanhos com a performance zootécnica para produção de leite e tipo.

Em síntese, o ano de 2013 foi importante para os criadores de gado registrado, pois comercializaram animais com preços atraentes em vários leilões. Além disso, o melhor preço do leite, permitiu que muitos criadores retomassem os serviços de registro de animais, controle leiteiro e classificação para tipo.

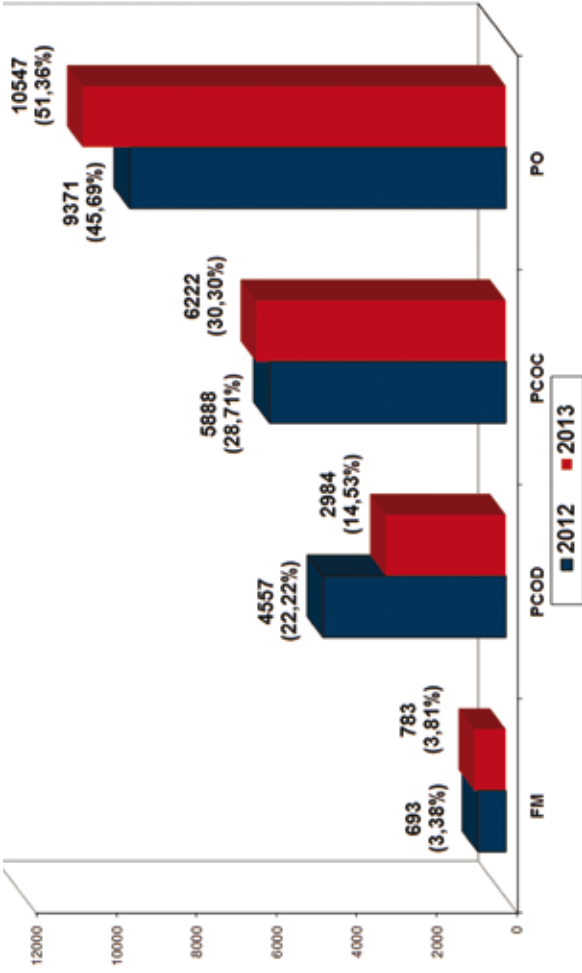
Animais registrados entre 2009 e 2013 no BR e PR



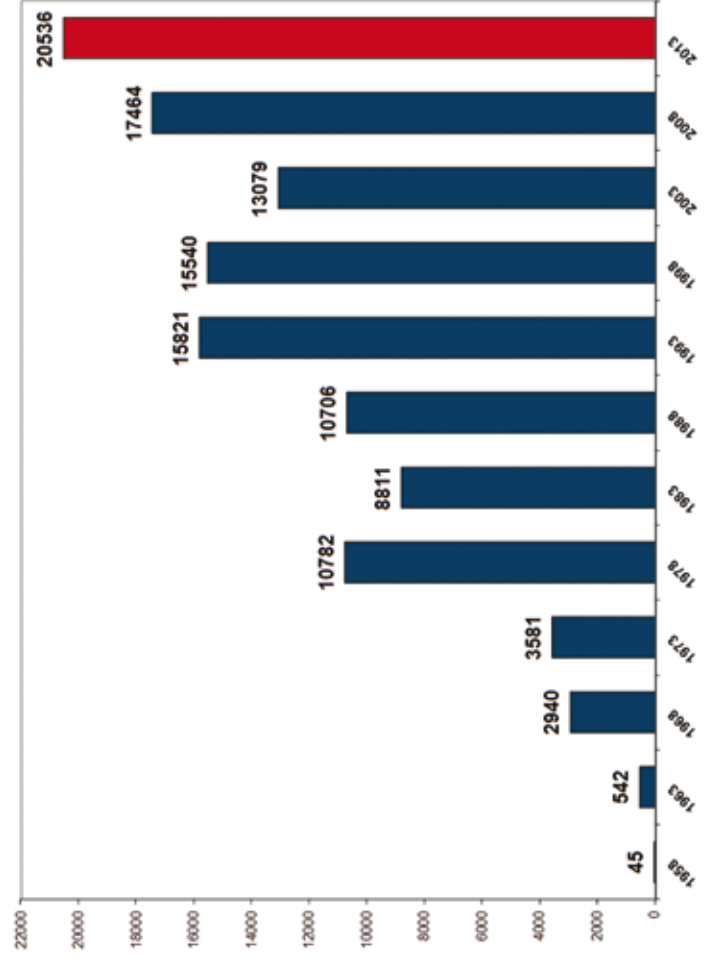
Animais registrados por criador 2012/2013



Animais registrados por categoria 2012/2013



Número de Animais Registrados de 1958 a 2013



Relação de pais de animais registrados em 2013 PERÍODO 01/01/2013 a 31/12/2013				
ORDEM	NOME DO PAI	FÊMEAS	MACHOS	TOTAL
1	GILLETTE JORDAN	317	124	441
2	PICSTON SHOTTLE-ET	279	133	412
3	JENNY-LOU MRSHL TOYSTORY ET	336	55	391
4	GOLDEN-OAKS ST ALEXANDER-ET	270	90	360
5	REGANCREST REGINALD-ET	288	70	358
6	REGANCREST ALTAIOTA-ET	239	75	314
7	COMESTAR LAVANGUARD	248	54	302
8	PINE-TREE SID-ET	187	97	284
9	MAPLE-DOWNS-I G W ATWOOD-ET	189	64	253
10	ENGLAND-AMMON MILLION-ET	208	43	251
11	CRACKHOLM FEVER	167	81	248
12	GILLETTE WINDBROOK	172	71	243
13	EMERALD-ACR-SA T-BAXTER	190	32	222
14	CHARLESDALE SUPERSTITITION-ET	155	43	198
15	MS ATLEES SHT AFTERSHOCK-ET	141	56	197
16	DINOMI ALTADETROIT-ET	182	4	186
17	GILLETTE STANLEYCUP	142	34	176
18	ENSENADA TABOO PLANET-ET	117	46	163
19	GILLETTE JERRICK	133	27	160
20	CO-OP TOYSTORY COLE-ET	158	1	159

PARTICIPAÇÃO DAS FILIADAS NA INSCRIÇÃO DE ANIMAIS NO HERD-BOOK - 2013		
ESTADO	2013	% Filiada
Paraná	20536	36,66%
Rio Grande do Sul	12398	22,13%
Minas Gerais	10479	18,71%
São Paulo	6826	12,19%
Goiás	2902	5,18%
Santa Catarina	2147	3,83%
Pernambuco	205	0,37%
Rio de Janeiro	181	0,32%
Espírito Santo	179	0,32%
Rio Grande do Norte	41	0,07%
Ceará	40	0,07%
Mato Grosso do Sul	30	0,05%
Sergipe	19	0,03%
Distrito Federal	15	0,03%
Bahia	11	0,02%
Paraíba	6	0,01%
BRASIL	56015	

Fonte: Associação Brasileira de Criadores de Bovinos da Raça Holandesa (APCBRH)

6 Análise da Conformação (Classificação para Tipo)



A Classificação para Tipo cresce anualmente, e no último ano a APCBRH atendeu 211 criadores que classificaram 7.173 animais, o que representou um aumento de 12% em relação a 2012, quando classificamos 6.392 animais. Destaca-se os núcleos da Castrolanda com 44% e Capal com 18,5% do total de classificações no Paraná. Foram classificados 4.282 vacas de primeira cria, que representou 60% do total, e quando comparado com o total de vacas classificadas no Brasil, que foram de 12.874, o estado é responsável por 56% desse total.

Foram classificadas 501 vacas MB de primeira cria e 232 vacas Exce-lentes, resultado extraordinário que mostra a pressão de seleção e melhoria de manejo produzindo vacas funcionais e longevas. Quando olhamos o quadro de vacas vitalícias do Paraná, 377 vacas têm com produção acima de 80.000 kg de leite, e 116 vacas com mais de 100.000 kg de leite em 2013, reforçando o foco de melhoramento que os criadores associados estão buscando (longevidade).

As exigências nutricionais e de conforto a que são submetidas nossas vacas, exigem por parte dos criadores maior atenção nos índices de touros comprados, que transmitem boas pernas, úbere e estrutura de corpo, capaz de suportar um volume grande de Matéria Seca. A classificação tem mostrado aos criadores quais suas melhores vacas e novilhas em conformação que têm suportado maior pressão de manejo nos diversos sistemas de produção, seja confinado ou a pasto.

A classificação como requisito para evolução de PC para PO, ainda é pouco utilizada, a APCBRH possui 33.000 vacas em controle leiteiro, e foram

classificadas 7.173 desse universo, ou seja, atingindo somente 21,7% das vacas em Controle Leiteiro Oficial. Apesar da APCBRH ter crescido, há muitos desafios pela frente. A Associação vem se preparando, e homologou mais um classificador em 2013, Avelino Manoel Figueiredo Corrêa é o mais novo integrante do grupo de classificadores da Paranaense.

Evidencia-se também a parceria técnica com a Associação de Gado Jersey do Brasil, que no ano de 2013 classificou 148 animais em dez atendimentos, pontuando 13 vacas MB de primeira cria e 13 vacas MB. Altair Antonio Valloto ressalta a qualidade do Gado Jersey no Paraná, a parceria dos criadores que realizam Controle Oficial com a Associação Paranaense e que contam com o Serviço de Classificação para Tipo, parcerias que dão certo.



RELAÇÃO ENTRE LACTAÇÕES ENCERRADAS E CLASSIFICAÇÃO NO 1º PARTO
ASSOCIAÇÃO PARANAENSE DE CRIADORES DE BOVINOS DA RAÇA HOLANDESA
 Período: 01/01/2004 a 31/12/2013

MÉDIA 1ª. LACT PRODUÇÃO	65-69	70-74	75-79	80-84	85-89
305 LEITE	6847,3	7902,9	8772,1	9346,3	10084,4
305 GORDURA	232,6	263,5	287,4	306,9	332,7
305 PROTEÍNA	207,0	242,4	266,1	283,3	306,6
TOTAL DE ANIMAIS	8	233	6678	15846	1676

Quadro do total de animais classificados como EX (excelente) e MB (muito boa) de 1º parto classificados por criador em 2013

Criador	Localidade	EX	MB	Criador	Localidade	EX	MB
AART BRONKHORST	ARAPOTI	1	0	AUKE DIJKSTRA E/OU BAUKE DIJKSTRA	CARAMBEI	0	1
ABRAHAM DUCK E/OU MANFRED DUCK	PALMEIRA	1	5	BARELD KOOPMAN	ARAPOTI	1	5
ADOLF HENDRIK VAN ARRAGON	ARAPOTI	0	2	BERNARDO GARCIA DE ARAUJO JORGE	MARILANDIA DO SUL	1	1
ADRIAAN FREDRIK KOK	ARAPOTI	0	8	CABANA SAO NICOLAU	ARAPOTI	3	0
ADRIAAN JACOB BRONKHORST	ARAPOTI	0	1	CARLOS ALBERTO HUBEN	CASTRO	3	1
ADRIAN HINTERLANG DE BARROS	JUNDIAI DO SUL	1	2	CARLOS RENATO LOS	CARAMBEI	0	1
ADRIANO RENATO KIERS	PONTA GROSSA	5	12	CLAUDIO H. BRENNER E/OU JOAO G. R. L. BRENNER	IMBITUVA	3	9
ALBERT CRISTIAAN KOK	JAGUARIAIVA	3	2	CORNELIS WILLEM KUIPERS	CARAMBEI	0	3
ALBERTO EWERT E/OU JULIANE LEDERER EWERT	PALMEIRA	3	2	CRISTIANO LOS	CARAMBEI	3	2
ALBERTO FUENTES KNUPP E/OU JAIME F. KNUPP	MANDAGUARI	0	6	DANIEL NUNES GOMES	JAGUARIAIVA	1	1
ALESSANDRO H.DEKKERS E/OU MARISA CAUS DEKKERS	CASTRO	6	11	DIEGO DIJKSTRA	CARAMBEI	1	0
ALEXANDRE JEAN BOER E/OU OUTROS	CASTRO	4	4	DIEGO DIJKSTRA E VINICIUS DIJKSTRA	CARAMBEI	1	4
ANNA MARIA NOORDEGRAAF JONGSMA	ARAPOTI	1	2	DIOGO VRIESMAN	PALMEIRA	1	3
ARMANDO P.CARVALHO FL.E/OU MARIA H.ALBUQUERQUE	CASTRO	0	2	DIRCEU ANTONIO OSMARINI	ARAPOTI	16	15
ARMANDO RABBERS	CASTRO	3	3	DOUWE ALBERT SIBMA	ARAPOTI	0	8
ARTHUR LUIZ KASSIES	CASTRO	1	1	ELISABETH REGINA LEBBINK	CARAMBEI	3	2
ASSOC.DAS ESCOLAS R.DO INSTITUTO CRISTAO	CASTRO	0	1	EMILIO CARNEIRO KLUPPEL	ARAPOTI	0	3

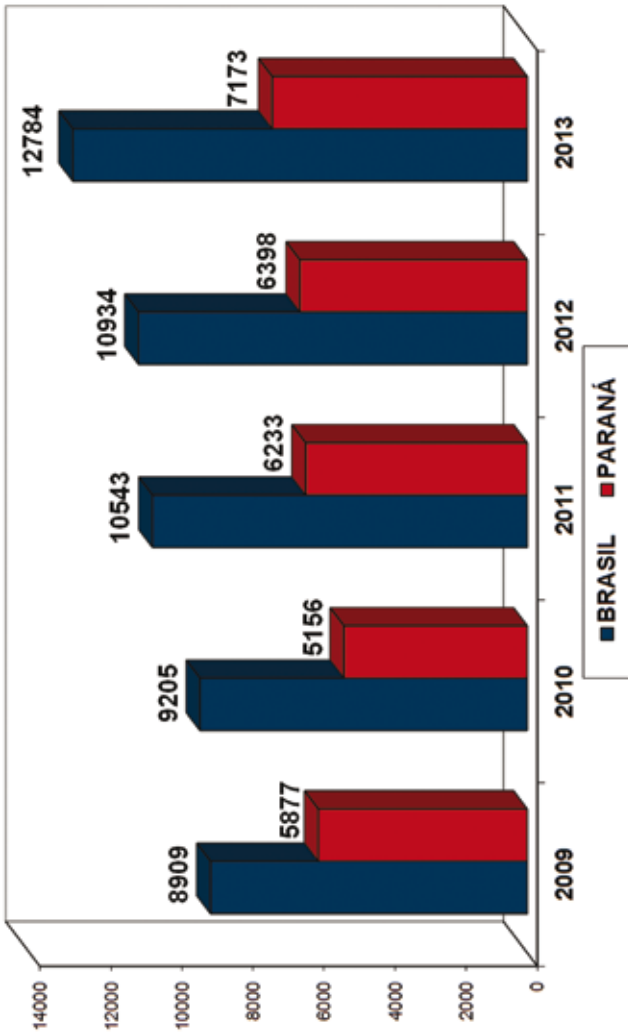
Criador	Localidade	EX	MB
ENY NAPOLI MEYER	CASTRO	0	1
ETHEL REGEANE KIRCHOF E/OU ROBERTO KIRCHOF	CASTRO	0	1
FABIO TOMIO MAEDA	CASTRO	1	2
FREDERIK KOK	ARAPOTI	3	15
GENI DE FÁTIMA CAUS E/OU LEANDRO D. GUTIERREZ	LAPA	0	2
GERALDO TADEU PRESTES E JOÃO GALVÃO PRESTES	CASTRO	0	2
GERRIT E WILKO LAURENS VERBURG	ARAPOTI	4	7
GILMAR ANTONIO CARNEIRO DE PAULA	CASTRO	0	1
GRANJA CAVALLI	VERA CRUZ D'OESTE	0	4
HANS JAN GROENWOLD	CASTRO	9	23
HARRY KASDORF	PALMEIRA	2	0
HEINRICH KRUGER E/OU EGON KRUGER	PALMEIRA	3	2
HELOISE MEROLLI	CAMPO LARGO	0	3
HENDRIK DE BOER E/OU REINALDO DE BOER	CASTRO	19	23
HENDRIK WALTER DEGGER	CARAMBEI	3	2
HENK BOELE KASSIES	CASTRO	0	2
HENRI MARTINUS KOOL	ARAPOTI	1	4
HENRIQUE BAHLS FERREIRA	MAMBORÊ	0	1
HORST WARKENTIN E/OU MICHAEL WARKENTIN	PALMEIRA	2	0
HUGO JOSE FITTKAU	CASTRO	2	5
IRMAOS VOORSLUYS	CARAMBEI	4	0
IVO AFONSO PASTORE	MATELÂNDIA	0	1
JAIR HAMMEL	MANGUEIRINHA	1	0
JAN JITZE SALOMONS	CASTRO	0	2
JAN NOORDEGRAAF NETO	ARAPOTI	4	4
JAN UBEL VAN DER VINNE	CARAMBEI	1	6
JEAN LEANDRO KIERS	CASTRO	0	3
JEFERSON NAPOLI	CASTRO	0	2
JOÃO DOS SANTOS ARAÚJO	APUCARANA	0	7
JOÃO L. MENEGASSI E/OU ILAIR T. F. MENEGASSI	MANGUEIRINHA	0	2
JOEL CAPPELLESSO	SÃO JORGE DO OESTE	0	1
JOHAN CHRISTIAAN KIERS	CASTRO	1	2
JOHAN WILLEM DYKINGA	CARAMBEI	1	3
JOHANNES FRANKE DE JONG	CARAMBEI	0	5
JOHANNES WOLTER STRIJKER	CASTRO	1	0
JOSÉ ALEXANDRE DE ARAGÃO	PIRAI DO SUL	0	3
JOSE HILTON PRATA RIBEIRO	CASTRO	1	7
JOSE THEODORO LOPES DE OLIVEIRA	CASTRO	1	8
JULIAO GARCIA GALACHE	CASTRO	2	1
KORSTIAAN BRONKHORST	ARAPOTI	2	6
LAMBERT PETTER	CASTRO	4	7
LEONARDO DALLA COSTA	MARMELEIRO	0	1
LEONEL ARLINDO DALFOVO	CARAMBEI	3	9
LUCAS MARIO BORA ARAUJO	PONTA GROSSA	1	4

Criador	Localidade	EX	MB
LUCAS RABBERS	CASTRO	0	6
LUIZ GONZAGA FAYZANO NETO	PALMEIRA	3	2
LUIZ ROBERTO MADUREIRA	CASTRO	3	0
M. CECILIA M. CENTA AMARAL E/OU LUIZ F. S. AMARAL	PIRAQUARA	1	4
MARCO NOORDEGRAAF	CASTRO	0	4
MARCOS VINICIUS NAPOLI	CASTRO	1	4
MARIA HUBERTINA GERARDA HENDERIKX LOURENCO	LAPA	9	1
MARIUS CORNELIS BRONKHORST	ARAPOTI	1	6
MARK E ERIK BOSCH	ARAPOTI	0	1
MARVIN EPP	PALMEIRA	3	3
NAOR EMERICK	PIRAI DO SUL	1	2
NICOLAAS ARIAN BRONKHORST	ARAPOTI	0	4
PAULO NATALIO CAUS E/OU CLEVERSON LUIZ S. CAUS	LAPA	1	1
PEDRO ELGERSMA	ARAPOTI	12	23
PETRUS JOHANNES MARIA DEKKERS	CASTRO	0	1
PRISCILLA C. NAPOLI E/OU NELCI J. P. MAINARDES	CASTRO	0	1
RAPHAEL CORNELIS HOOGERHEIDE	CARAMBEI	1	6
RAUL F. GUIMARAES E RICARDO F. GUIMARAES	CARAMBEI	2	3
RAUL FERNANDO LOS E KLAZINA VIVIAN PETTER LOS	CASTRO	1	7
REGINA MARIA BRENNER BARRETO E OUTROS	APUCARANA	0	1
REGINE HANA NOORDEGRAAF	CASTRO	4	8
ROBERT SALOMONS	CASTRO	0	16
ROBERTO ARI DE CASTRO GREIDANUS	CARAMBEI	1	2
ROBERTO MEINDERT BORG	CASTRO	0	5
ROBERTO SLEUTJES	CASTRO	1	7
RONALD RABBERS E/OU HENRIETA A. V. P. RABBERS	CASTRO	6	14
RONEI VOLPI	P. AMAZONAS	0	2
RONI NELMES KRUGER	MAMBORÊ	0	2
RUBENS ARNS NEUMANN	CAMPO LARGO	0	7
SANDRO AURELIO HEY	CASTRO	3	8
SAVIO E. G. DE MELLO E/OU MARIANA R. FERREIRA	MANGUEIRINHA	0	2
SEBASTIAO A. JERONIMO E GERALDO A. JERONIMO	CAMBIRA	1	0
SIEGFRIED JANZEN	PALMEIRA	2	4
SIGMUND SCHATNER E/OU EUGEN SCHATNER	PALMEIRA	3	1
STEFANO ELGERSMA	ARAPOTI	0	3
TEODORO GEORG DEGGER	CARAMBEI	1	1
TEODORO KOK	ARAPOTI	1	1
TEREZINHA NOILI VIDAL HENDRIKX	LAPA	2	1
TEUNIS JAN E JOHN HERMAN GROENWOLD	CASTRO	19	16
TILBERTO HENRIQUE HUSCH	CASTRO	0	3
UBEL BORG E/OU ROGERIO EGBERT BORG	CASTRO	4	9
WIETSKE P. H. H. G. SALOMONS	CASTRO	2	2
TOTAIS DE ANIMAIS		231	501

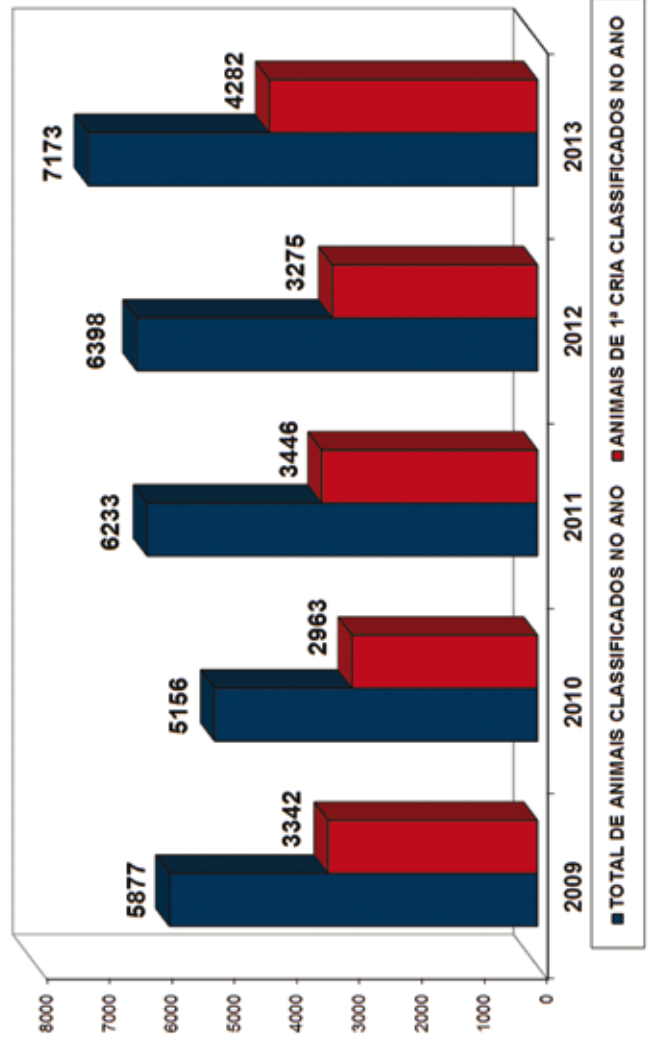
ASSOCIACAO PARANAENSE DE CRIADORES DE BOVINOS DA RAÇA HOLANDESA
Animais classificados em 1º cria no Paraná - Período: 01/01/2013 a 31/12/2013
4021 animais classificados em 1º Cria, sendo 50,58% classificadas igual ou superior a 82 pontos
Touros com mais de 19 filhas classificadas.

Nome do Touro	Animais Classif	% Classific. 82 pt. Ou mais	Num. Reb.	Medias		% Filhas Pont. Maior Mãe	Média Prod. Das Filhas
				Filhas	Mãe		
PICSTON SHOTTLE-ET	199	64,8	51	81,9	81,6	60,9	10027,6
JENNY-LOU MRSHL TOYSTORY ET	124	48,4	37	81,0	81,1	43,5	10053,6
SANDY-VALLEY BOLTON ET	123	56,9	31	81,9	80,7	81,4	9875,9
EMERALD-ACR-SA T-BAXTER	114	53,5	39	81,8	81,6	53,7	9784,1
HORNLAND JAYZ-ET	105	52,4	29	81,1	80,9	66,7	9404,6
SHILLDALE OUTBOUND-ET	91	58,2	26	81,8	81,5	63,1	9667,5
MR MINISTER	84	46,4	32	81,5	81,8	50,0	9061,2
LADYS-MANOR WILDMAN ET	73	47,9	21	81,9	82,7	35,1	10409,8
COMESTAR LAVANGUARD	62	75,8	20	82,9	81,8	75,0	9017,2
DIAMOND-OAK ARMSTEAD ET	62	32,3	22	80,3	80,4	61,3	9224,7
GEN-MARK STMATIC SANCHEZ	51	94,1	24	83,4	83,3	44,4	9747,5
GILLETTE FINAL CUT ET	49	57,1	17	81,8	82,8	30,0	8290,1
REGANCREST-MR SAMUELO-ET	48	54,2	26	81,3	80,4	75,0	8545,3
POOS STADEL CLASSIC	48	54,2	23	81,8	81,1	52,0	9206,6
BRAEDALE GOLDWYN II - TN	44	68,2	22	82,5	81,0	78,6	9307,2
REGANCREST DOLMAN ET	44	65,9	24	82,6	82,6	64,7	8639,5
STANTONS STEADY	42	61,9	17	82,2	81,9	63,6	Em Andamento
PINE-TREE MARTHA SHAMPOO-ET	40	37,5	15	80,7	82,3	12,0	8062,2
MS ATLEES SHT AFTERSHOCK-ET	39	61,5	16	81,9	81,2	57,1	10016,5
R-E-W BUCKEYE ET	38	47,4	13	82,0	81,7	57,1	10058,0
MAPLE-DOWNS-I G W ATWOOD-ET	38	81,6	16	83,8	83,3	52,2	8822,6
WINDY-KNOLL-VIEW PROMAR-ET	38	60,5	16	82,5	82,0	36,7	10588,8
PETHERTON ROXOLOT	36	55,6	14	81,7	80,6	76,9	9303,3
REGANCREST DUNDEE-ET	35	62,9	16	82,6	82,4	52,4	8595,2
LAJEANTE KINGLY	32	56,3	15	82,6	82,7	61,1	8578,5
CRACKHOLM FEVER	32	68,8	16	83,3	82,7	57,9	Em Andamento
KIAN	32	21,9	10	79,3	80,6	25,0	8698,1
ENSENADA TABOO PLANET-ET	31	41,9	7	80,8	81,6	55,0	11362,3
SCHILLVIEW OMAN GERARD-ET	30	50,0	8	81,3	80,6	60,0	11648,7
REGANCREST-PJ MAXLIFE-ET	28	64,3	10	82,1	80,9	87,5	9664,9
LA PRESENTATION DENZEL	27	81,5	13	82,4	81,2	84,2	8577,1
AUTUMN-RIDGE MATSON-ET	27	48,1	13	81,6	80,4	76,9	9671,5
RICECREST MADDEN-ET	26	53,8	4	81,1	79,4	75,0	10317,6
END-ROAD PVF BOLIVER-ET	26	34,6	10	80,8	80,9	62,5	10756,3
DESLACS SHAQUILLE	26	61,5	9	81,6	82,0	35,3	8847,3
CHARPENTIER MAGOT	25	40,0	15	81,2	83,1	10,0	8961,9
KHW KITE ADVENT-RED ET	24	70,8	11	82,9	82,5	64,7	8865,0
WIDEVIEW PARRA	24	20,8	8	80,3	81,0	25,0	7811,5
BOMAZ HOMESTEAD-ET	24	12,5	5	78,9	81,1	6,7	8611,7
MR ATLEES ALTAAMAZING-ET	23	65,2	10	83,9	81,8	90,9	9259,8
KED OUTSIDE JEEVES-ET	23	60,9	4	81,7	80,4	83,3	9350,8
GREEN-CORNER MAHOGANY-ET	23	21,7	8	80,6	80,4	64,7	10078,5
BRAEDALE GOLDWYN	22	72,7	10	84,7	83,3	66,7	9148,1
MORSAN FRONTRUNNER	22	59,1	5	82,2	81,1	66,7	11227,7
GEN-I-BEQ SHOTGUN	22	59,1	7	82,9	82,9	56,3	7630,1
SCHILLVIEW GARRETT-ET	22	59,1	7	81,8	81,9	46,7	8874,6
DOMICOLE SIMMS	22	27,3	10	81,4	84,1	11,1	9293,4
MONUMENT KENETH-ET	21	42,9	10	81,5	80,8	90,0	8749,8
FARNEAR-TBR ALTAVALON-ET	21	28,6	5	81,4	80,5	76,9	8303,6
KERNDTWAY HOWIE-ET	20	60,0	7	81,9	80,7	76,9	9413,3
BOSSIDE ALTAROSS-ET	20	35,0	6	80,3	80,5	60,0	9536,4
DELTA PARAMOUNT	20	45,0	10	81,4	81,6	60,0	10275,6

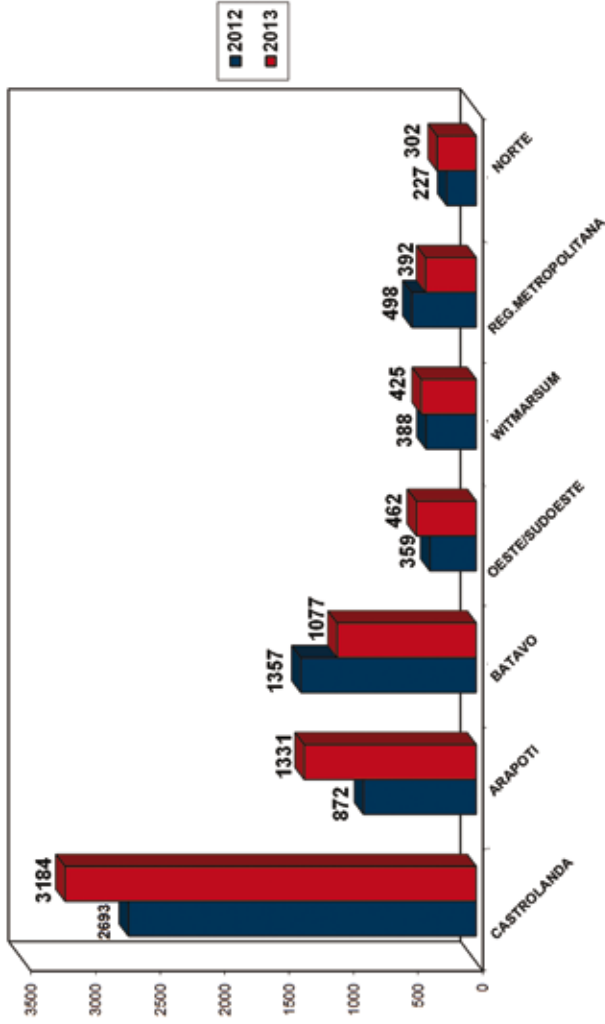
Animais classificados no Brasil e Paraná 2009 a 2013



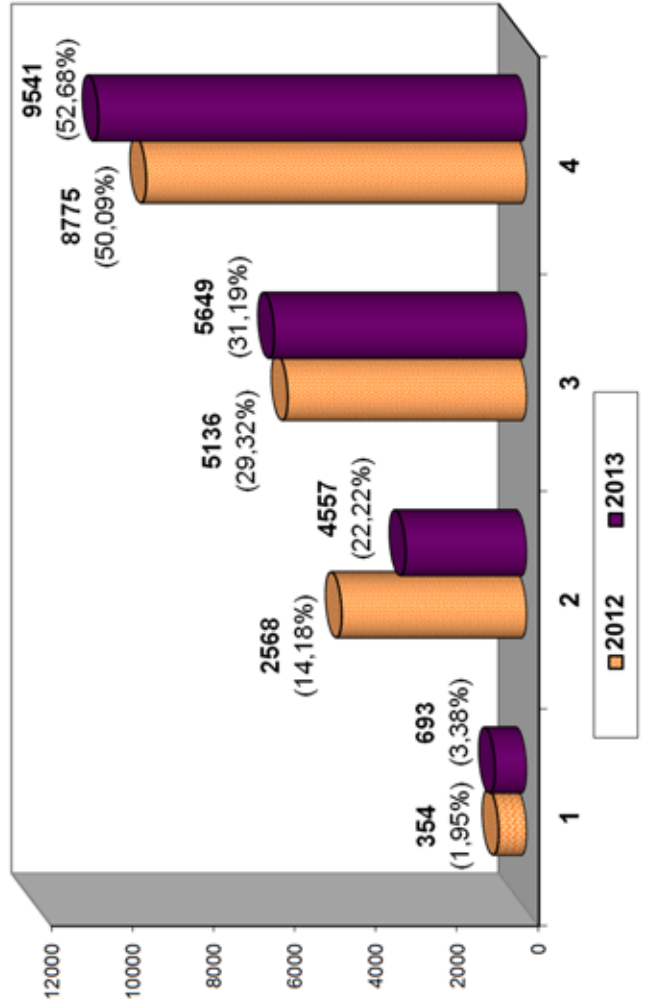
Total de vacas classificadas e de 1ª cria no período de 2009 e 2013 no Paraná



Animais classificados por região 2012/2013



Animais registrados por categoria de 2012/2013

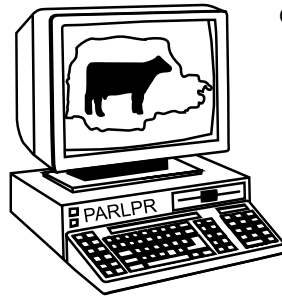


Programa de Análise de Rebanhos Leiteiros do Paraná (PARLPR)

O Programa de Análise de Rebanhos Leiteiros do Paraná (PARLPR) é constituído pelos Serviços de Controle Leiteiro, com informações para gestão dos rebanhos com relatórios e gráficos com indicadores de produção, qualidade do leite, reprodução, saúde e nutrição.

Gestão de Controle Zootécnico: o PARLPR disponibiliza esse serviço para atender os criadores que estão iniciando na atividade, localizados em regiões muito distantes, que tem com interesse principal receber os indicadores para gerenciamento de seu rebanho e ou propriedade. No controle zootécnico os dados de produção e lactação não serão inseridos nos "pedigrees" dos animais, bem como, não serão geradas as avaliações genéticas (melhoramento animal).

Gestão de Controle da Qualidade (GCQ), voltado para atender demandas de controle e monitoramento da qualidade do leite individual dos animais da propriedade, com geração de relatórios e gráficos. Além desses serviços, o PARLPR tem o Programa de Monitoramento da Qualidade do Leite, com o Laboratório Centralizado de Análise de Leite credenciado pelo Ministério da Agricultura (Portaria 198 de 19/11/2008), integrante da Rede Brasileira de Monitoramento da Qualidade de Leite (RBQL) em atendimento a IN62/2011, Serviço de Inspe-



ção Federal (SIF), além dos Serviços de Inspeção Estadual e Municipal. Também atende programas institucionais, programas monitoramento da qualidade do leite para indústrias e programas de pagamento do leite por qualidade. Todas as informações são geradas e disponibilizadas online através do sistema WEB+LEITE, em que os Produtores, Técnicos e Responsáveis de Indústrias podem acessar através da internet.

O Controle Leiteiro Oficial de Rebanhos é a mais importante prova zootécnica para bovinos leiteiros, destacando-se sua execução em países que possuem pecuária leiteira desenvolvida. No Brasil, por delegação do Ministério da Agricultura cabe às Associações Nacionais a promoção dessa importante prova zootécnica. No Paraná, por subdelegação cabe à Associação Paranaense de Criadores de Bovinos da Raça Holandesa a execução do controle leiteiro oficial.

O PARLPR durante o ano de 2013 seguiu às Normas e Regulamentos Técnicos do Ministério da Agricultura e em observância a Normas Internacionais, visando à garantia da qualidade dos resultados das amostras que chegaram ao laboratório objetivando atender indústrias e criadores no menor espaço de tempo, sem comprometer a acurácia dos resultados.

Quadro 01 - Comparativo de desempenho do PARLPR

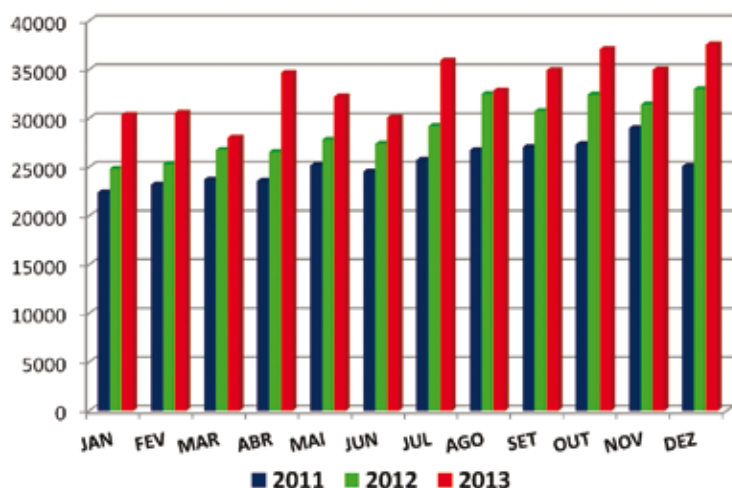
PARLPR	2011	2012	2013
CONTROLE LEITEIRO			
ANIMAIS CONTROLADOS/MÊS	25300	29010	33283
REBANHOS CONTROLADOS/MÊS	290	353	403
MÉDIA KG/LEITE/DIA	27,95	27,27	26,63
% GORDURA	3,36	3,47	3,50
% PROTEÍNA	3,17	3,17	3,18
CÉLULAS SOMÁTICAS (X1000/ML)	417	385	412
CONTROLES MENSAIS - ANO	303600	348123	399400
GESTÃO DE CONTROLE DE QUALIDADE			
ANIMAIS / MÊS	8164	8708	10749
REBANHOS	143	154	186
GESTÃO ANIMAIS ANO	97968	104495	128991
ANÁLISE DE COMPOSIÇÃO E CCS			
AMOSTRAS DE COMP E CCS	534096	850929	873856
% GORDURA	3,87	3,9	3,91
% PROTEÍNA	3,23	3,24	3,22
% LACTOSE	4,44	4,42	4,41
% SÓLIDOS TOTAIS	12,47	12,48	12,48
AMOSTRAS DE CONT. BACTERIANA			
AMOSTRAS	490800	821490	823487
MEDIA GEOMETRICA - 3 MESES	496	414	382
UREIA			
AMOSTRAS ANALISADAS	105341	166845	261463
CASEÍNA			
AMOSTRAS ANALISADAS	-	-	21050
TOTAL AMOSTRAS - ANO	1531805	2143378	2243814
TOTAL ANÁLISES - ANO	5274461	7597811	8186585

Controle Leiteiro

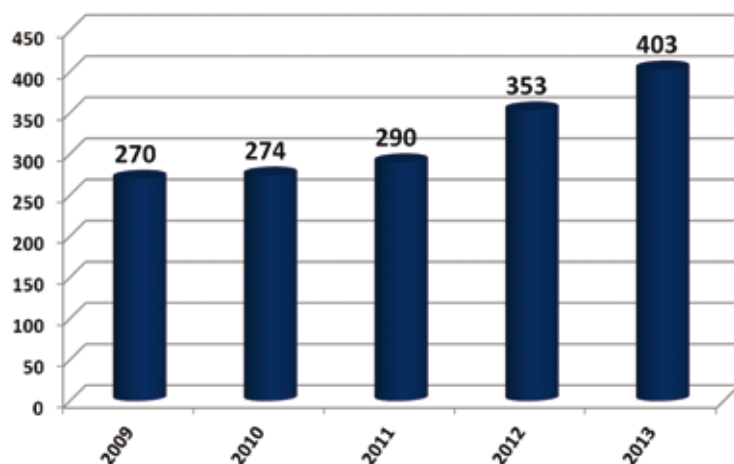


Durante o ano de 2013, no Paraná tivemos uma média mensal de 33.283 animais em controle leiteiro, com um crescimento de 14,7% em relação ao ano anterior, oriundos de 403 rebanhos, sendo que o Paraná um dos estados de maior destaque em rebanhos e animais controlados no Brasil. Esses rebanhos apresentaram uma média anual de 26,63Kg/dia leite, com 3,50 % gordura, 3,18 % proteína e uma média de 412 (x1000/ml) células somáticas.

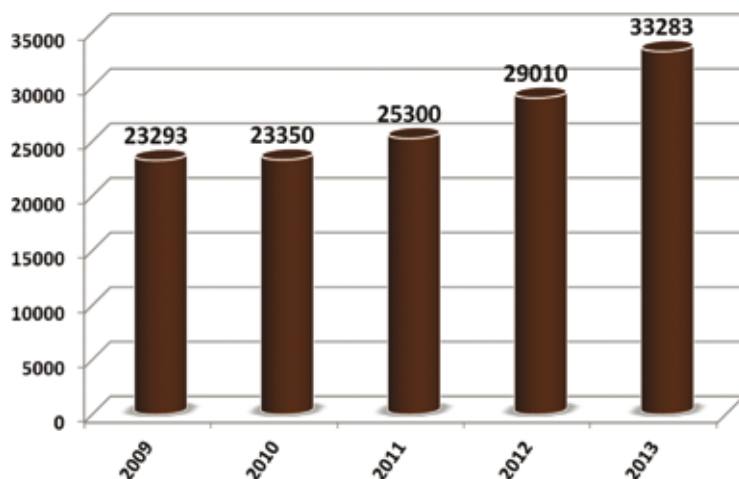
Comparativo de controle leiteiro entre 2011 e 2013



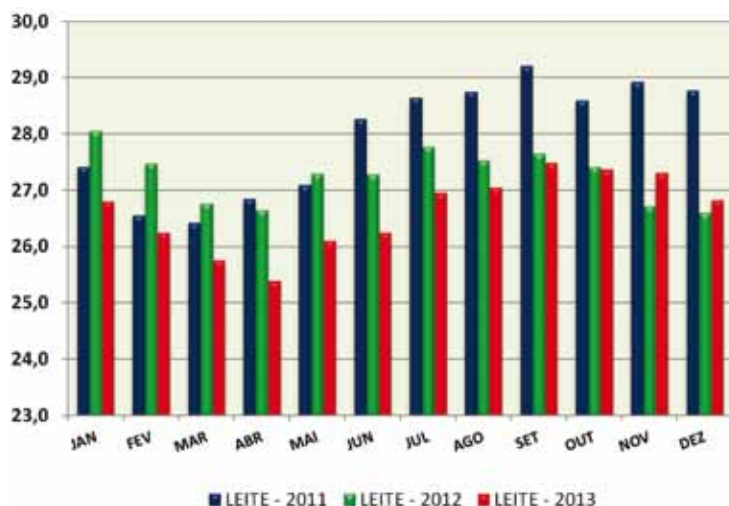
Rebanhos controlados entre 2009 e 2013 - PARLPR



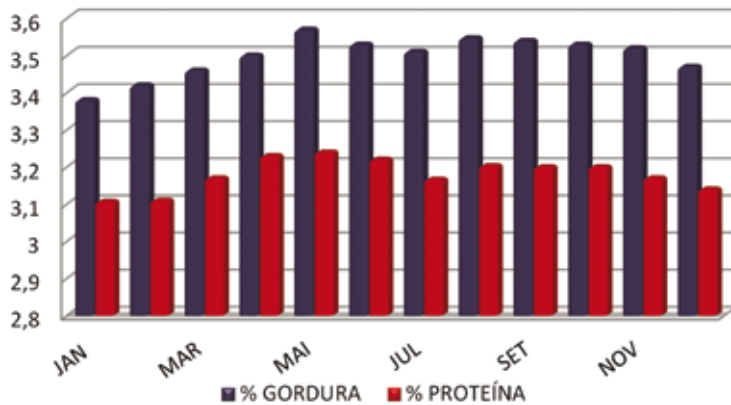
Animais controlados entre 2009 e 2013



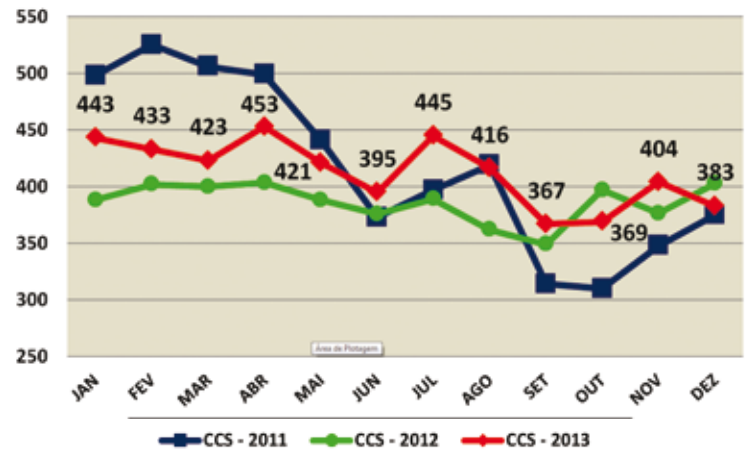
Comparativos médias mensais de leite-SCL 2011 a 2013



Médias de % gordura e proteína-SCL 2013



Médias mensais CCS - SCL 2011 a 2013



Quadro 02 - Desempenho das lactações encerradas por raça

LACTAÇÕES ENCERRADAS - 2013

2 ORDENHAS - 305 DIAS

	No. Lactações	kg. LEITE	kg. Gord.	kg. Prot.
HOLANDES	14876	8.404	284	258
JERSEY	1362	5.002	217	177
PARDO SUIÇO	391	7.114	259	238
GIROLANDO	447	4.052	145	128

3 ORDENHAS - 305 DIAS

HOLANDES	9043	10.419	352	317
JERSEY	69	6.645	277	228
PARDO SUIÇO	43	8.441	323	275
GIROLANDO	19	7.641	290	248

Quadro 03 - Comparativo das lactações encerradas e seus destaques

LACTAÇÕES RAÇA HOLANDESA	2011	2012	2013
ENCERRADAS	24.331	22.116	23.923
DESTACADAS – LM	10.994	16.009	16.409
DESTACADAS – LE	3.664	4.590	4.117
VITALÍCIAS	8.488	9.023	8.140

Criadores Destaques do Ano

Anualmente, são destacados os animais em controle leiteiro com as maiores produções acumuladas no Paraná para leite, gordura e proteína, com destaques para a primeira, segunda e terceira de cada categoria, conforme decisão do Conselho Deliberativo Técnico da APCBRH.

Troféu Vaca Vitalícia - destacar a primeira, a segunda e a terceira maiores produções vitalícias de leite acumuladas do ano.

Troféu Sólidos (Gordura e Proteína) - destaca a primeira, a segunda e as terceira maiores produções vitalícias de sólidos (gordura e proteína) leite acumuladas do ano.

Quadro 04 - DESTAQUES 2013

TROFÉU VACA VITALÍCIA - A MAIOR PRODUÇÃO VITALÍCIA LEITE						
ANO	CRIADOR	CIDADE	ANIMAL	PRODUÇÕES VITALÍCIAS (kg)		
				LEITE	GORDURA	PROTEÍNA
2013	GERRIT E WILKO LAURENS VERBURG	ARAPOTI	B.E. JAQUELINE BREWER 377	160.757	5.369	4.937

TROFÉU VACA VITALÍCIA – SEGUNDA MAIOR PRODUÇÃO VITALÍCIA LEITE						
ANO	CRIADOR	CIDADE	ANIMAL	PRODUÇÕES VITALÍCIAS (kg)		
				LEITE	GORDURA	PROTEÍNA
2013	JAN UBEL VAN DER VINNE	CARAMBEÍ	V.D.V. SABINA MEADOWLORD	155.982	5.516	4.570

TROFÉU VACA VITALÍCIA – TERCEIRA MAIOR PRODUÇÃO VITALÍCIA LEITE						
ANO	CRIADOR	CIDADE	ANIMAL	PRODUÇÕES VITALÍCIAS (kg)		
				LEITE	GORDURA	PROTEÍNA
2013	HANS JAN GROENWOLD	CASTRO	FINI EMERSON MAAIKE 9703	136.783	4.507	4.110

TROFÉU SÓLIDOS – PRIMEIRA MAIOR PRODUÇÃO VITALÍCIA SÓLIDOS						
ANO	CRIADOR	CIDADE	ANIMAL	PRODUÇÕES VITALÍCIAS (kg)		
				LEITE	SÓLIDOS (GORD. + PROT.)	
2013	GERRIT E WILKO LAURENS VERBURG	ARAPOTI	B.E. JAQUELINE BREWER 377	160.757	10.307	

TROFÉU SÓLIDOS – SEGUNDA MAIOR PRODUÇÃO VITALÍCIA SÓLIDOS						
ANO	CRIADOR	CIDADE	ANIMAL	PRODUÇÕES VITALÍCIAS (kg)		
				LEITE	SÓLIDOS (GORD. + PROT.)	
2013	JAN UBEL VAN DER VINNE	CARAMBEÍ	V.D.V. SABINA MEADOWLORD	155.982	10.086	

TROFÉU SÓLIDOS – TERCEIRA MAIOR PRODUÇÃO VITALÍCIA SÓLIDOS						
ANO	CRIADOR	CIDADE	ANIMAL	PRODUÇÕES VITALÍCIAS (kg)		
				LEITE	SÓLIDOS (GORD. + PROT.)	
2013	HANS JAN GROENWOLD	CASTRO	FINI EMERSON MAAIKE 9703	136.783	8.618	

Quadro 5 – Criador/Animais com +100 mil kg/leite

NOME DO CRIADOR	MUNICÍPIO	ANIMAIS COM +100 MIL KG/LEITE	NOME DO CRIADOR	MUNICÍPIO	ANIMAIS COM +100 MIL KG/LEITE	NOME DO CRIADOR	MUNICÍPIO	ANIMAIS COM +100 MIL KG/LEITE
AART BRONKHORST	ARAPOTI	1	DIEGO DIJKSTRA E VINICIUS DIJKSTRA	CARAMBEI	2	PARANA-SECRETARIA ESTADO DA EDUCACAO-CEEPOM	CASTRO	1
ADRIAAN JACOB BRONKHORST	ARAPOTI	2	DOUWE JANTINUS GROENWOLD	CASTRO	1	PEDRO ELGERSMA	ARAPOTI	1
ADRIANO RENATO KIERS	P. GROSSA	1	GERHARD ALEX VAN ARRAGON	ARAPOTI	1	RAPHAEL CORNELIS HOOGERHEIDE	CARAMBEI	3
ALBERTO EWERT E/OU JULIANE LEDERER EWERT	PALMEIRA	1	GERRIT E WILKO LAURENS VERBURG	ARAPOTI	6	REGINE HANA NOORDEGRAAF	CASTRO	1
ALBERTUS FREDERIK WOLTERS	CASTRO	25	HANS JAN GROENWOLD	CASTRO	13	ROBERTO MEINDERT BORG E ALBERT JOHAN KUIPERS	CASTRO	5
AMANDA E ANALUCIA LITZINGER GOMES	P. DO SUL	1	HARRY KASDORF	PALMEIRA	1	RONALD RABBERS E/OU HENRIETA A. V. P. RABBERS	CASTRO	2
ARMANDO P. CARVALHO FL. E/OU MARIA H. ALBUQUERQUE	CASTRO	4	HENDRIK WALTER DEGGER	CARAMBEI	1	SIEGFRIED JANZEN	PALMEIRA	1
BIANCA SLEUTJES	CASTRO	1	HENK BOELE KASSIES	CASTRO	1	SIGMUND SCHARTNER E/OU EUGEN SCHARTNER	PALMEIRA	1
CARLOS ALBERTO HUBEN	CASTRO	1	JAN JOHANNES DE BOER E/OU FERNANDO R. DE BOER	CASTRO	3	TEUNIS JAN E JOHN HERMAN GROENWOLD	CASTRO	5
CARLOS AUGUSTO DELEZUK	CARAMBEI	3	JAN NOORDEGRAAF NETO	ARAPOTI	2	UBEL BORG E/OU ROGERIO EGBERT BORG	CASTRO	6
CARLOS RENATO LOS	CARAMBEI	1	JAN UBEL VAN DER VINNE	CARAMBEI	3	WILLIAM FERDINAND VAN DER GOOT	ARAPOTI	1
CLAUDIO H. BRENNER E/OU JOAO G. R. L. BRENNER	IMBITUVA	1	LAMBERT PETTER	CASTRO	1	TOTAL DE ANIMAIS COM + 100.000 KG LEITE		116
CRISTIANO LOS	CARAMBEI	2	LEONEL ARLINDO DALFOVO	CARAMBEI	2			
			LUCAS RABBERS	CASTRO	7			
			LUIZ GONZAGA FAYZANO NETO	PALMEIRA	1			

Quadro 6 – Melhores médias anuais de rebanhos da raça holandesa para contagem de células somáticas (CCS)

ANO 2013	CRIADOR	Nº DE ANIMAIS	LEITE (kg)	CCS (X 1000/ML)
ATÉ 30 ANIMAIS				
	JAKOB ISAAK E/OU GERD ISAAK - Palmeira	30	26,37	128
DE 31 A 60 ANIMAIS				
	MARCELO APARECIDO CALABRESI - Ramiândia	56	28,70	134
DE 61 A 120 ANIMAIS				
	WOUTER E RICHARD VERBURG - Arapoti	87	28,84	103
DE 121 A 180 ANIMAIS				
	FREDERIK KOK - Arapoti	174	28,08	197
DE 181 A 240 ANIMAIS				
	DOUWE JANTINUS GROENWOLD - Castro	206	28,72	185
ACIMA DE 240 ANIMAIS				
	RAUL FERNANDO LOS E KLAZINA VIVIAN PETTER - Castro	371	32,04	199

Os destaques de CCS seguem normas do Conselho Deliberativo Técnico da APCBRH.

Quadro 7 – Controle Leiteiro no Brasil 2013

FILIADA	CLIENTES	%	ANIMAIS	%
PR	403	46,8	33.283	60,7
MG	136	15,8	7.357	13,4
SP	90	10,5	5.919	10,8
RS	104	12,1	2.684	4,9
SC	71	8,2	2.401	4,4
GO	22	2,6	2.041	3,7
ES	26	3,0	991	1,8
PE	9	1,0	116	0,2
BR	861		54.792	

Operações de Campo

No PARLPR, o setor de Operações de Campo tem desenvolvido um trabalho importante para a realização do Controle Leiteiro Oficial, sempre com a finalidade de assegurar a qualidade das informações coletadas, bem como as amostras de leite que serão analisadas para identificação individual da composição do leite e contagem de células somáticas. Ainda durante o ano, esse setor trabalhou na implantação de Controles Zootécnicos e Controle para Gestão de Qualidade-GCQ.

O setor preocupa-se em avaliar periodicamente os procedimentos de pesagem e coleta de amostras, buscando soluções que impactem na melhoria e confiabilidade do Controle Leiteiro.

Durante o ano de 2013, foram realizadas 13 supervisões junto aos controladores, com acompanhamento dos procedimentos e uma reciclagem anual de controladores.

Dentro da programação, foram realizadas 118 visitas técnicas a propriedades com a finalidade de orientar a utilização dos relatórios do controle leiteiro oficial, controle zootécnico, gestão de controle de qualidade e utilização da WEB+LEITE. Foram realizadas também 29 reuniões com produtores e técnicos para fomento e implantação do controle leiteiro em propriedades. Junto com este trabalho foram realizadas aferições de 36 medidores de leite.

O setor de campo trabalha ainda, em conjunto com as indústrias, que encaminham amostras de leite para análise no laboratório, sendo realizados durante o ano, 28 treinamentos para coleta de amostras e orientações para envio de amostras, 12 palestras e 19 reuniões com técnicos das indústrias e produtores, além de visitas de atendimento.

Laboratório Centralizado de Análise de Leite



O Laboratório de Análise de Leite, do Programa de Análise de Rebanhos Leiteiros do Paraná da APCBRH, em convênio com a UFPR, credenciado pelo Ministério da Agricultura, Pecuária e Abastecimento (MAPA) e integrante da Rede Brasileira de Controle da Qualidade de Leite (RBQL), realiza análises de Composição do Leite (% gordura, % proteína, % lactose, % sólidos totais e ureia no

leite), produzindo relatórios e gráficos mensais de desempenho e índices de qualidade do leite de tanques e de animais controlados. As informações são encaminhadas por correio, eletronicamente e ainda disponibilizadas pelo sistema de acesso on-line WEB+LEITE.

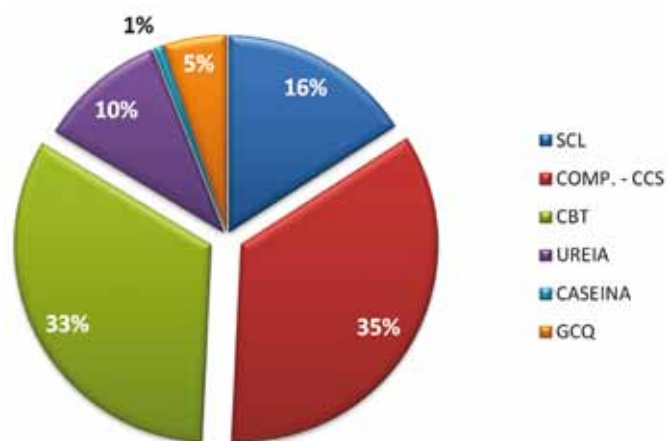
Em 2013, o Laboratório recebeu 2.243.814 amostras de leite, que representaram 8.186.585 análises de leite, sendo 399.400 amostras referentes a animais inscritos no controle leiteiro (para cada amostra foram analisados os seguintes itens: % gordura, % proteína, % lactose, % sólidos totais e contagem

de células somáticas); 873.856 amostras de leite para controle de qualidade e monitoramento de tanques (para cada amostra foram analisados os seguintes itens: % gordura, % proteína, % lactose, % sólidos totais e contagem de células somáticas); 823.487 amostras para contagem bacteriana total; 261.463 amostras de leite para análise de ureia e 128.991 amostras do programa de Gestão de Controle de Qualidade. Ainda em 2013, o laboratório iniciou a análise de caseína em amostras de leite, realizando 21.050 análises.

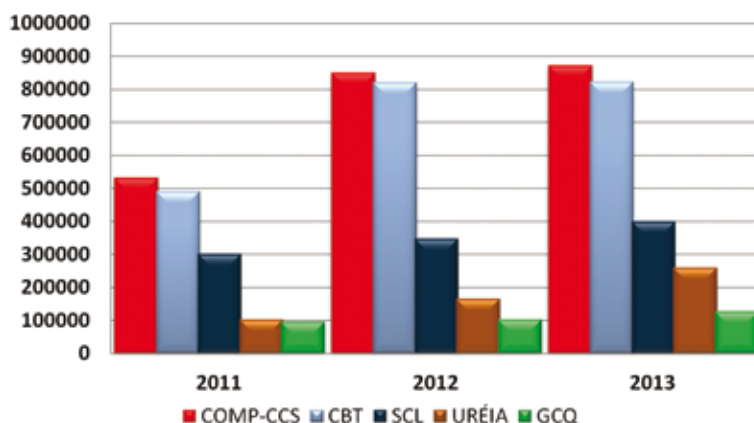
O Laboratório do PARLPR da APCBRH, durante o ano de 2013, investiu na implantação do sistema WEB+LEITE para indústrias, o que possibilita uma maior interação do laboratório com seus clientes, de forma que as informações de acompanhamento e de análises possam ser acompanhadas on-line, além de disponibilizar informações para gestão dos resultados de análise e o contínuo trabalho na melhoria constante do seu sistema de gestão operacional, técnica e de qualidade para um melhor atendimento as indústrias que encaminham amostras de leite para o Laboratório.

Ainda durante o ano de 2013, a APCBRH ampliou a estrutura física do laboratório com a finalidade de aumentar a capacidade analítica, bem como, fazer adequações de melhoria na eficiência operacional. Também, foi montada uma estrutura de laboratório para análises de diagnósticos, iniciando com análises de BVD e IBR em amostras de leite.

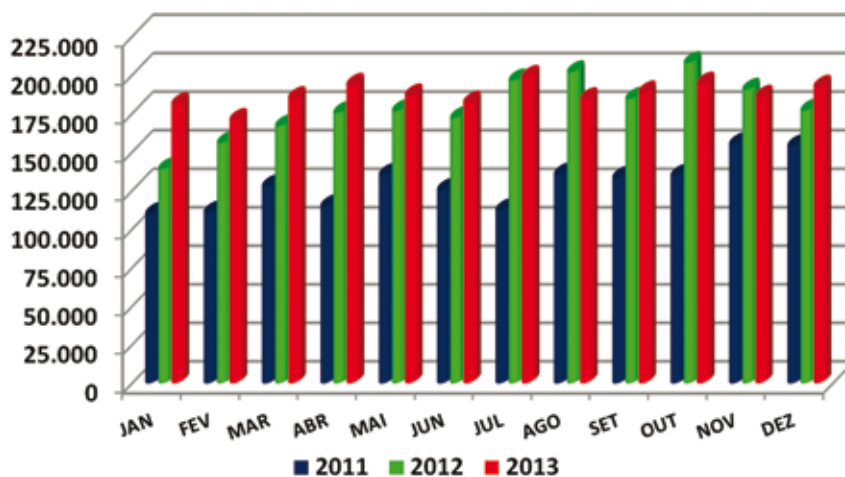
Distribuição % de amostras analisadas em 2013



Número de amostras analisadas - 2011 a 2013



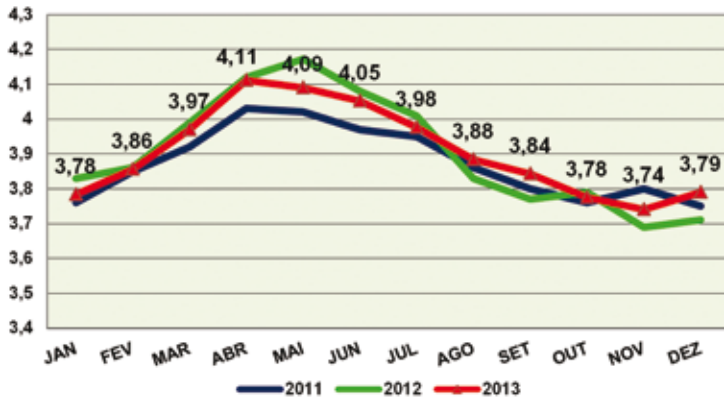
Comparativo de amostras recebidas pelo laboratório - 2011 a 2013



Nos gráficos seguintes apresentamos as médias mensais de amostras de tanque que são encaminhadas ao Laboratório pelas Industrias de Laticínios, em atendimento a legislação e programas de pagamento de qualidade.

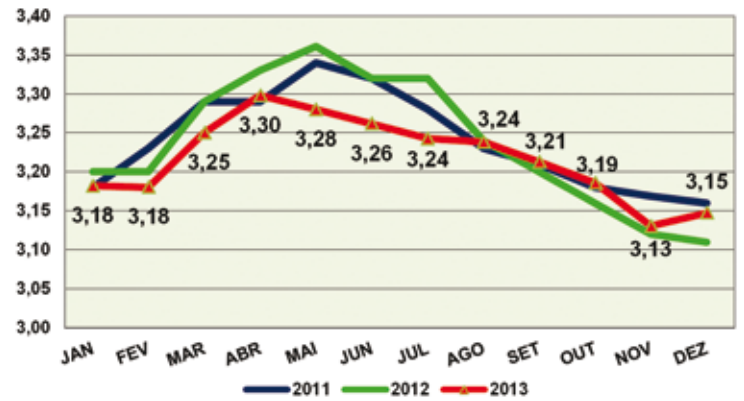
Médias mensais de % gordura de amostras de tanque

% Gordura - Qualidade

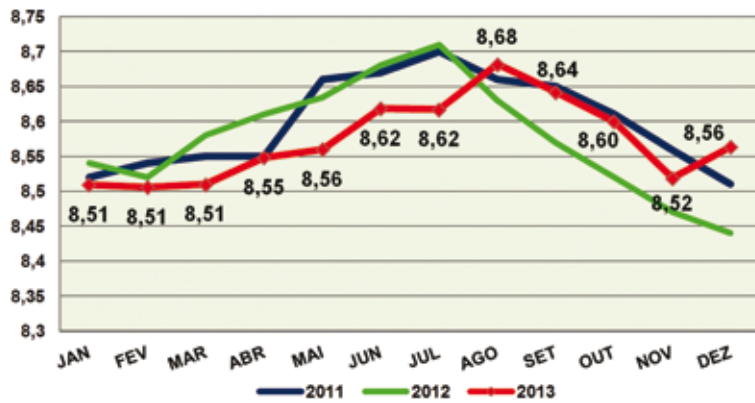


Médias mensais de % proteína de amostras de tanque

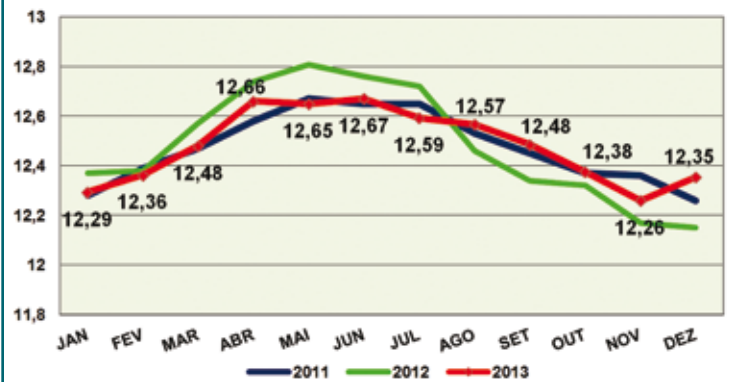
% Proteína - Qualidade



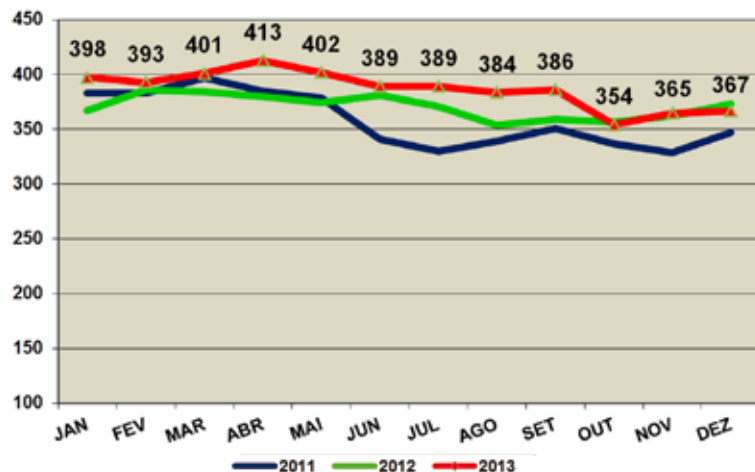
Médias mensais de extrato seco desengordurado de amostras de tanque



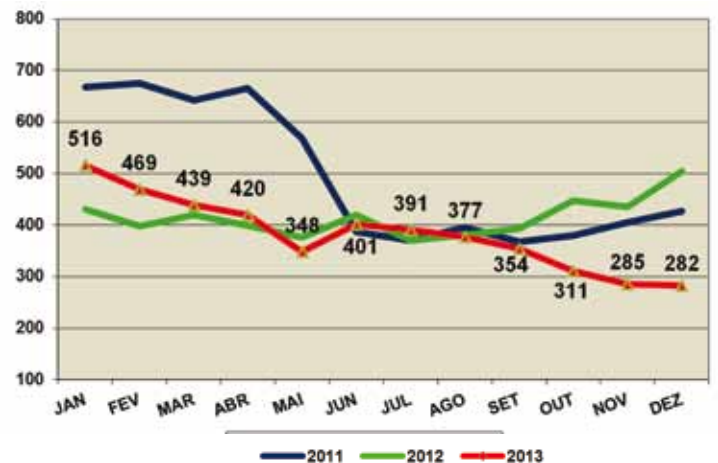
Médias mensais de sólidos totais de amostras de tanque



Médias mensais geométricas de (3 meses) CCS de amostras de tanque



Médias mensais geométricas de (3 meses) CBT de amostras de tanque



Balanco Patrimonial

Senhores associados,

Submetemos para apreciação e deliberação da Assembléia Geral Ordinária, em cumprimento às disposições legais e estatutárias, o Balanço Patrimonial acompanhado da Demonstração de Resultado do Exercício, Demonstração dos Lucros ou Prejuízos Acumulados, Demonstração de Origens e Aplicações de Recursos e Notas Explicativas das Demonstrações Financeiras, devidamente aprovadas pelo Conselho Fiscal após parecer favorável da Contabilidade, referente ao exercício findo em 31 de Dezembro de 2013.

ATIVO	31/12/2012	31/12/2013
CIRCULANTE		
DISPONÍVEL (CAIXA/BANCO)	449.627,04	274.261,54
APLICAÇÕES FINANCEIRAS	4.741.522,47	5.725.300,00
DUPLICATAS A RECEBER	888.197,54	825.690,07
OUTROS	336.274,03	102.121,90
ESTOQUES	5.560,30	7.734,74
	6.421.181,38	6.935.108,25
NÃO CIRCULANTE		
INVESTIMENTO	0,00	0,00
IMOBILIZADO	10.643.299,42	12.898.367,48
(-) DEPRECIÇÃO ACUMULADA	(1.781.157,84)	(2.147.040,16)
	8.862.141,58	10.751.327,32
TOTAL DO ATIVO	15.283.322,96	17.686.435,57
PASSIVO		
31/12/2012		
31/12/2013		
CIRCULANTE		
FORNECEDORES	167.632,47	57.847,28
CONTAS A PAGAR	473.183,81	411.433,14
ENCARGOS SOCIAIS	222.327,86	302.043,77
	863.144,14	771.324,19
PATRIMÔNIO SOCIAL		
PATRIMÔNIO SOCIAL	7.242.371,73	8.743.267,65
AJUSTE AVALIAÇÃO PATRIMONIAL	5.676.911,17	6.541.672,77
SUPERÁVIT OU DÉFICIT DO EXERCÍCIO	1.500.895,92	1.630.170,96
	14.420.178,82	16.915.111,38
TOTAL DO PASSIVO	15.283.322,96	17.686.435,57

Demonstração das origens e aplicação dos recursos		
ORIGEM DOS RECURSOS	2012	2013
RESULTADO DO EXERCÍCIO	1.500.895,92	1.630.170,96
DEPRECIÇÕES	288.365,27	365.882,32
BAIXA DE IMOBILIZADO	3.753,36	39.492,30
TOTAL ORIGENS	1.793.014,55	2.035.545,58
APLICAÇÕES		
AQUISIÇÃO DE IMOBILIZADO	390.249,10	1.429.798,76

VARIAÇÕES DO CAPITAL			
CIRCULANTE	31/12/2011	31/12/2012	31/12/2013
NO ATIVO CIRCULANTE	4.860.213,30	6.421.181,38	6.935.108,25
NO PASSIVO CIRCULANTE	704.941,51	863.144,14	771.324,19
	4.155.271,79	5.558.037,24	6.163.784,06
VARIAÇÕES	1.160.900,15	1.402.765,45	605.746,82

Demonstração de resultado do exercício		
RECEITA OPERACIONAL	31/12/2012	31/12/2013
BRUTA		
FARMÁCIA	3.430,00	7.475,40
REGISTRO GENEALÓGICO	1.444.562,28	1.610.128,45
SERV. CONTROLE LEITEIRO	5.843.625,97	6.370.779,69
JÓIAS E SEMESTRALIDADES	132.247,27	159.505,68
RECEITAS C/ ANUIDADES	17.000,00	43.750,00
(-) DEDUÇÕES DA FARMÁCIA	(617,40)	(1.446,84)
CLASSIFICAÇÃO PARA TIPO	170.350,20	162.631,50
RECEITAS COM RASTREABILIDADE	12.603,25	3.355,00
TOTAL DA RECEITA	7.623.201,57	8.356.178,88
CUSTOS		
FARMÁCIA	1.711,10	1.115,78
REGISTRO GENEALÓGICO	584.170,06	622.913,38
SERV. CONTROLE LEITEIRO	2.866.256,21	2.979.561,23
RASTREABILIDADE	1.811,60	718,25
	3.453.948,97	3.604.308,64
DESPESAS		
DESPESAS GERAIS	2.856.187,80	3.332.612,64
DESPESAS FINANCEIRAS	26.143,16	29.598,83
DESPESAS TRIBUTÁRIAS	8.415,89	11.549,29
DEPRECIACÕES	288.365,27	365.882,32
	3.179.112,12	3.739.643,08
OUTROS RESULTADOS OPERACIONAIS		
RECEITA APLICAÇÃO FINANCEIRA	314.617,13	366.359,52
OUTRAS RECEITAS OPERACIONAIS	49.022,12	103.304,76
	363.639,25	469.664,28
RESULTADOS NÃO OPERACIONAIS		
DESPESAS NÃO OPERACIONAIS	3.840,00	0,00
RECEITAS NÃO OPERACIONAIS	150.956,19	148.279,52
	147.116,19	148.279,52
RESULTADO DO EXERCÍCIO	1.500.895,92	1.630.170,96

Demonstração de lucros ou prejuízos acumulados		
PERÍODO DE 01/01/2013 A 31/12/2013		
(+/-)	Saldo Inicial do Exercício	8.743.267,65
(+)	Ajustes Credores Exercícios Anteriores	0,00
(-)	Ajustes Devedores de Exercícios Anteriores	0,00
(-)	Correção Monetária do Saldo Inicial	0,00
(-)	Parcela dos Lucros Acumulados Incorporados ao Capital	0,00
(+)	Reversões da Reserva	
	Reservas de Contingência	0,00
	Reservas de Lucros a Realizar	0,00
(+/-)	Resultado Líquido do Exercício	1.630.170,96
(-)	Transferências para Reservas	0,00
(-)	Dividendos ou Lucros Distribuídos, Pagos ou Creditados	0,00
(=)	Lucros ou Prejuízos Acumulados	10.373.438,61

Relatório comparativo da análise econômica financeira de 2012 / 2013

	2012	2013
01 - LIQUIDEZ CORRENTE ATIVO CIRCULANTE PASSIVO CIRCULANTE	6.421.181,38 / 863.144,14 = 7,43 A EMPRESA TEM R\$ 7,43 PARA CADA R\$1,00 DE DÍVIDA	6.935.108,25 / 771.324,19 = 8,99 A EMPRESA TEM R\$ 8,99 PARA CADA R\$1,00 DE DÍVIDA
02 - LIQUIDEZ SECA ATIVO CIRCULANTE – ESTOQUES PASSIVO CIRCULANTE	6.415.621,08 / 863.144,14 = 7,43 A EMPRESA TEM R\$ 7,43 PARA CADA R\$1,00 DE DÍVIDA	6.927.373,51 / 771.324,19 = 8,99 A EMPRESA TEM R\$ 8,99 PARA CADA R\$1,00 DE DÍVIDA
03 – LIQUIDEZ GERAL ATIVO CIRCULANTE + R.L.P EXIGÍVEL TOTAL	6.421.181,38 / 863.144,14 = 7,43 A EMPRESA TEM R\$ 7,43 PARA CADA R\$1,00 DE DÍVIDA	6.935.108,25 / 771.324,19 = 8,99 A EMPRESA TEM R\$ 8,99 PARA CADA R\$1,00 DE DÍVIDA
04 – PARTICIPAÇÃO DE TERCEIROS EXIGÍVEL TOTAL ATIVO TOTAL	863.144,14 / 15.283.322,96 = 5,64% CAPITAL DE TERCEIROS REPRESENTA 5,64% DO INVESTIMENTO TOTAL	771.324,19 / 17.686.435,57 = 4,36% CAPITAL DE TERCEIROS REPRESENTA 4,36% DO INVESTIMENTO TOTAL
05 – GARANTIA DE CAPITAL DE TERCEIROS EXIGÍVEL TOTAL PATRIMÔNIO SOCIAL	863.144,14 / 14.420.178,82 = 5,98% O CAPITAL DE TERCEIROS É GARANTIDO POR 5,98% DO CAPITAL PRÓPRIO	771.324,19 / 16.915.111,38 = 4,56% O CAPITAL DE TERCEIROS É GARANTIDO POR 4,56% DO CAPITAL PRÓPRIO
06 – IMOBILIZAÇÃO DO INVESTIMENTO TOTAL ATIVO NÃO CIRCULANTE ATIVO TOTAL	8.862.141,58 / 15.283.322,96 = 57,98% O ATIVO NÃO CIRCULANTE REPRESENTA 57,98% DO CAPITAL EM GIRO	10.751.327,32 / 17.686.435,57 = 60,79% O ATIVO NÃO CIRCULANTE REPRESENTA 60,79% DO CAPITAL EM GIRO
07 – IMOBILIZAÇÃO DO CAPITAL PRÓPRIO ATIVO NÃO CIRCULANTE PATRIMÔNIO SOCIAL	8.862.141,58 / 14.420.178,82 = 61,45 % O ATIVO NÃO CIRCULANTE REPRESENTA 61,45 % DO CAPITAL PRÓPRIO	10.751.327,32 / 16.915.111,38 = 63,56 % O ATIVO NÃO CIRCULANTE REPRESENTA 63,56 % DO CAPITAL PRÓPRIO
08 – RENTABILIDADE DO INVESTIMENTO TOTAL SUPERÁVIT/DÉFICIT LÍQUIDO ATIVO TOTAL	1.500.895,92 / 15.283.322,96 = 9,82% O SUPERÁVIT É DE 9,82% SOBRE O CAPITAL EM GIRO	1.630.170,96 / 17.686.435,57 = 9,21% O SUPERÁVIT É DE 9,21% SOBRE O CAPITAL EM GIRO
9 - RENTABILIDADE DO CAPITAL PRÓPRIO SUPERÁVIT /DÉFICIT LÍQUIDO PATRIMÔNIO SOCIAL	1.500.895,92 / 14.420.178,82 = 10,40% O SUPERÁVIT É DE 10,40% SOBRE O CAPITAL EM GIRO	1.630.170,96 / 16.915.111,38 = 9,63% O SUPERÁVIT É DE 9,63% SOBRE O CAPITAL EM GIRO
10 – CAPITAL DE GIRO PRÓPRIO (+) Ativo Circulante (+) Realizável a Longo Prazo (-) Passivo Circulante (-) Exigível a Longo Prazo (=) Capital de Giro Próprio	 6.421.181,38 0,00 863.144,14 0,00 5.558.037,24	 6.935.108,25 0,00 771.324,19 0,00 6.163.784,06

Imobilizado

IMOBILIZADOS	2012		2013	
	CUSTO CORRIGIDO	DEPRECIÇÃO ACUMULADA	CUSTO CORRIGIDO	DEPRECIÇÃO ACUMULADA
BENFEIT. IMÓVEIS TERC.	62.580,23	36.296,40	62.580,23	38.799,60
INSTALAÇÕES	25.106,41	25.106,41	25.106,41	29.698,99
IMÓVEIS	0,00	0,00	0,00	0,00
MÁQUINAS E EQUIPAM.	1.130.807,03	780.961,99	1.867.181,60	960.747,36
MÁQUINAS P/ ESCRITÓRIO	13.183,55	11.240,51	13.183,55	11.338,14
BIBLIOTECA	30,07	0,00	30,07	0,00
MÓVEIS E UTENSÍLIOS	313.761,45	217.372,83	336.513,45	241.306,59
VEÍCULOS E ACESSÓRIOS	402.926,33	154.790,33	375.919,34	210.655,79
BENFEITORIAS	1.228,41	1.228,41	1.228,41	1.228,41
MÓVEIS E UTENS./LABOR.	381.275,03	310.972,68	415.563,51	312.076,09
EDIFICAÇÕES	7.797.161,49	87.863,76	8.764.368,39	175.727,52
DEPTO. USO TERM. TEL.	0,00	0,00	0,00	0,00
TERRENOS	0,00	0,00	0,00	0,00
SIST. E PROG. INFORMÁT.	232.037,05	155.324,52	236.597,05	165.461,67
CONSTR. EM ANDAMENTO	282.702,27	0,00	798.995,37	0,00
	10.642.799,32	1.781.157,84	12.897.267,38	2.147.040,16

O imobilizado é registrado pelo custo de aquisição. Os veículos e edificações foram avaliados pelo valor justo no encerramento do balanço. As depreciações são calculadas pelo método linear em função das taxas admitidas pela legislação vigente.

Notas explicativas

1. Diretrizes Contábeis

Os princípios e procedimentos contábeis relevantes adotados pela Associação na elaboração das Demonstrações Contábeis anexas podem ser sintetizadas como segue:

a) A Associação Paranaense de Criadores de Bovinos da Raça Holandesa é uma entidade sem fins lucrativos e tem como finalidades principais;

- Prestar serviços de assistência técnica, econômica e social em benefício de seus associados;

- Manter serviço de registro genealógico e provas zootécnicas das raças de valor ecológico-econômico, por subdelegação de competência recebida de detentoras da carta patente para o registro genealógico e provas zootécnicas das raças, através de contratos homologados pelo Ministério da Agricultura.

- Promover exposições, feiras, leilões e concursos pecuários e seus derivados;

- Divulgar métodos de reconhecida eficiência, de modo a estimular o progresso da pecuária e da industrialização de seus produtos e derivados.

b) Apesar de sua finalidade, a Associação utiliza sistemas de Contabilidade Patrimonial e Financeira ao invés de Contabilidade Orçamentária.

c) As receitas e despesas são escrituradas de acordo com o regime de competência.

d) As aplicações financeiras estão demonstradas ao custo acrescido dos rendimentos auferidos até a data do balanço.

e) As provisões de férias e 13º salário foram determinados com base na remuneração mensal dos empregados mais os encargos incidentes.

f) Os custos diretos aumentaram e as despesas gerais diminuíram em função da mudança de critério de contabilização do mesmos.

g) Atendendo a Lei 11.638/2007, foi feita avaliação do imóvel da entidade e dos veículos, trazendo a valor justo no fechamento do balanço e criada uma reserva de ajuste de avaliação patrimonial no patrimônio líquido.

h) Atualmente a entidade possui o quadro funcional de 40 empregados que estão distribuídos conforme quadro comparativo abaixo.

Quadro funcional		
	2012	2013
ADMINISTRAÇÃO/SECRETARIA	02	02
SETOR CONTÁBIL FINANCEIRO/ COMPRAS	03	03
PROCESSAMENTO DE DADOS – TI	01	01
ADM – RECEPÇÃO	01	01
REGISTRO GENEALÓGICO	08	08
CONTROLE LEITEIRO	20	22
SERVIÇOS GERAIS	03	03
TOTAL	38	40

RELATÓRIO COMPARATIVO DE INCLUSÃO E EXCLUSÃO DE SÓCIOS			
ANO 2012		ANO 2013	
INCLUÍDOS	82	INCLUÍDOS	90
PEDIDO DE DEMISSÃO	18	PEDIDO DE DEMISSÃO	33
EXCLUÍDOS P/ FALTA DE PAGAMENTO	12	EXCLUÍDOS P/ FALTA DE PAGAMENTO	21
Nº de Sócios Ativos	679	Nº de Sócios Ativos	715

Administração e Execução

Hans Jan Groenwold	Lucas Rabbers'61	Maria L. Souza Brito	Altair Antonio Valloto
Diretor Presidente	Tesoureiro	Téc. Contabilidade	Superintendente Técnico/Administrativo
CPF – 092.139.379-20	CPF – 529.852.459-15	CRC-PR . - Nº 27.448	CRMV/PR 3-2235
		CPF – 404.273.079-53	CPF - 403.493.819-68

Parecer do Conselho Fiscal

Os abaixo assinados, na qualidade de **Membros do Conselho Fiscal da Associação Paranaense de Criadores de Bovinos da Raça Holandesa**, declaram em conformidade com as atribuições estatutárias terem examinado detidamente o "Balanço Patrimonial", encerrado em 31 de dezembro de 2013, bem assim a respectiva "**DEMONSTRAÇÃO DE RESULTADO DO EXERCÍCIO**" e demais documentos, tendo encontrado tudo em perfeita ordem e escriturado conforme determinam as normas comumente aceitas nos processos de contabilidade.

Curitiba, 31 de dezembro de 2013

Bauke Dijkstra
Conselheiro Fiscal Efetivo

Leonardo Dalla Costa
Conselheiro Fiscal Efetivo

Ronei Volpi
Conselheiro Fiscal Efetivo

Charles Hendrik Salomons
Conselheiro Fiscal Suplente

Edilson Komagome
Conselheiro Fiscal Suplente

Leocir Pedro Maltauro
Conselheiro Fiscal Suplente

Agradecimentos

Agradecemos aos nossos associados, Diretoria, Conselho Fiscal, Conselho Deliberativo Técnico, corpo técnico, colaboradores, parceiros em geral, pela confiança e profissionalismo que tornam a nossa entidade, o nosso ambiente de trabalho e nossas atividades transparentes, gerando cada vez mais parcerias.

Hans Jan Groenwold
Diretor-presidente



PARCEIROS OURO APCBRH



Parceria que dá leite!



Janeiro de 2014