

HOLANDÊS DO PARANÁ CELEBRA SEUS CAMPEÕES



MARCA INÉDITA:

VACA DO PARANÁ ESTÁ PERTO DE ALCANÇAR 200 MIL KG DE LEITE NA VIDA PRODUTIVA

**ENCONTROS MARCAM
IMPORTANTES PARCERIAS**
PÁGINA 9

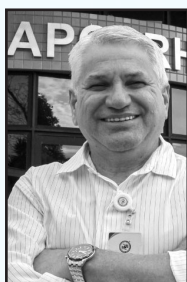
**INDICADORES
PARA REBANHO**
PÁGINA 11

**TOUROS MAIS UTILIZADOS
NO MÊS DE ABRIL**
PÁGINA 12

FIQUE ATENTO AS TABELAS DO CONTROLE LEITEIRO OFICIAL

COM A PALAVRA

O SUPERINTENDENTE



By Dr. Altair Antonio Valloto
Superintendente Técnico da APCBRH

O mês de maio foi marcado por um dos momentos mais significativos do calendário da APCBRH: o Evento de Premiação dos Melhores do Ano 2025. Mais do que uma celebração, este encontro representa o reconhecimento ao trabalho, à dedicação e ao compromisso dos produtores, criadores e profissionais que, diariamente, contribuem para o fortalecimento da pecuária leiteira.

As premiações e destaques têm um papel essencial no desenvolvimento do setor. Ao reconhecer os melhores resultados, valorizamos o esforço daqueles que investem em genética, gestão, tecnologia e qualidade, buscando continuamente a excelência em suas atividades. Cada homenagem recebida simboliza uma trajetória de desafios superados, aprendizado constante e paixão pela produção leiteira.

Reconhecer o mérito dos produtores também é uma forma de fortalecer toda a cadeia leiteira. Os exemplos de sucesso servem de inspiração para novos avanços, incentivam a adoção de boas práticas e demonstram que o investimento em conhecimento e inovação gera resultados concretos. Quando celebramos conquistas individuais, estimulamos o crescimento coletivo e contribuimos para uma atividade cada vez mais eficiente, sustentável e competitiva.

Além de valorizar quem se destaca, momentos como este reforçam a união entre associados, técnicos, parceiros e instituições que compartilham o mesmo propósito: promover o desenvolvimento da raça Holandesa e da produção leiteira. O reconhecimento fortalece relacionamentos, amplia oportunidades e cria um ambiente favorável para novas conquistas e desafios.

A APCBRH tem orgulho de estar ao lado dos produtores nessa jornada, reconhecendo histórias de dedicação e incentivando a evolução contínua do setor. Parabenizamos todos os premiados dos Melhores do Ano 2025 e agradecemos a todos que participaram deste evento especial, tornando-o um verdadeiro símbolo de valorização e fortalecimento da nossa atividade.

Que as conquistas celebradas sejam inspiração para continuarmos construindo, juntos, um futuro cada vez mais promissor para a pecuária leiteira.





ASSOCIAÇÃO PARANAENSE DOS CRIADORES
DE BOVINOS DA RAÇA HOLANDESA

Rua Professor Francisco Dranka, 608 | Bairro Orleans, Curitiba (PR) | CEP 81200-404
(41) 2105-1733 | www.apcbrh.com.br

DIRETORIA GESTÃO 2025-2028

DIRETOR-PRESIDENTE

João Guilherme R. L. Brenner

1º VICE-PRESIDENTE: Armando Rabbers

2º VICE-PRESIDENTE: Raphael Cornelis Hoogerheide

3º VICE-PRESIDENTE: Artur Sawatzky

4º VICE-PRESIDENTE: Ronei Volpi

1º SECRETÁRIO: Gilberto Georg Degger

2º SECRETÁRIO: Leendert Johan Kok

1º TESOUREIRO: Charles Hendrik Salomons

2º TESOUREIRO: Lucio Cunha Drinko

CONSELHO FISCAL TITULAR E SUPLENTE

Rubens Arns Neumann, Edilson Yasuhiko Komagome, Maciel Omar Cumunello, Armando de Paula Carvalho Filho, Fernanda Krieger Bacelar Pereira e Reynold Groenwold.

PRESIDENTE CONSELHO DELIBERATIVO TÉCNICO-CDT

Dr. Hilton Silveira Ribeiro

SUPERINTENDENTE TÉCNICO SRG E ADMINISTRATIVO

Dr. Altair Antonio Valloto

CONTATO

Alessandra Gonçalves da Silva | 41 9146-4792

JORNAL MILKOMUNICA

Publicação Oficial da Associação Paranaense dos
Criadores de Bovinos da raça Holandesa

REDAÇÃO | EQUIPE VALOR EDITORA

Projeto Gráfico e Editorial: Helô Costa

Edição | Helô Costa - RP 00127/MG

Diagramação | Esther Figueiredo

Editor de Fotografia | Wagner Correa - RP 0022293/MG

Web | Gilberto Alves



www.milkomunica.com.br



@apcbrh



@apcbrh



@holandesparana

EDITORIAL



By Helô Costa
Editora

Tem edição nova do Milkomunica no ar e ela chega repleta de motivos para celebrar os avanços da pecuária leiteira paranaense.

Destaque para um feito histórico: uma vaca da raça Holandesa criada em Carambeí está muito próxima de atingir a impressionante marca de 200 mil quilos de leite produzidos ao longo da vida produtiva. Um recorde que evidencia o potencial da genética, do manejo e da dedicação dos produtores do Paraná.

Outro momento especial foi a Premiação dos Criadores Destaques da Raça Holandesa 2025, que reuniu cerca de 450 produtores em uma grande confraternização para homenagear os melhores resultados do ano. Uma noite de reconhecimento à excelência, à produtividade e à evolução constante dos rebanhos paranaenses.

A edição também traz informações sobre importantes parcerias institucionais. A APCBRH apresentou seu Relatório Anual ao secretário da Fazenda, Norberto Ortigara, reforçando a transparência e o compromisso com o desenvolvimento do setor. Já o encontro com a ADAPAR destacou ações voltadas à biossegurança, ao controle sanitário e à atualização obrigatória dos rebanhos, fundamentais para manter a credibilidade da pecuária do Estado.

Na área técnica, os leitores encontram orientações sobre a interpretação dos principais indicadores do rebanho, ferramenta indispensável para melhorar a produtividade, a qualidade do leite e a saúde dos animais. Também estão disponíveis as tradicionais tabelas do Controle Leiteiro Oficial e a relação dos touros mais utilizados no mês de abril, importantes referências para quem busca evolução genética e melhores resultados na propriedade.

Tenham todos uma ótima leitura!

OS MELHORES DO HOLANDÊS EM DESTAQUE

Premiação reuniu cerca de 450 produtores e reconheceu os principais destaques da raça Holandesa no Paraná em 2025

A tradição e a excelência da pecuária leiteira paranaense estiveram em evidência no dia 22 de maio, durante a Premiação dos Criadores Destaques da Raça Holandesa 2025, promovida pela Associação Paranaense de Criadores de Bovinos da Raça Holandesa (APCBRH). O encontro aconteceu no Clube Social de Carambeí (PR) e reuniu cerca de 450 produtores, em uma grande confraternização marcada pelo reconhecimento aos melhores resultados obtidos ao longo do ano.

O evento destacou criadores que vêm alcançando índices de produção e conformação de rebanho comparáveis aos melhores padrões internacionais, reforçando a força da genética e da gestão das propriedades paranaenses.

Entre os homenageados estiveram 141 criadores que somaram 735 vacas classificadas como Excelentes e 1.340 vacas Muito Boas de Primeiro Parto. Também receberam reconhecimento 89 criadores responsáveis por 229 vacas que ultrapassaram a impressionante marca de 100 mil quilos de leite produzidos ao longo da vida produtiva.

A noite celebrou ainda os 29 criadores detentores do título de Criador Supremo Nacional, os proprietários de 14 vacas recordistas nacionais pertencentes a nove criatórios paranaenses, além dos destaques em Avaliação Genética, Circuito Nacional da Raça Holandesa, médias anuais de Contagem de Células Somáticas (CCS), Índice TCI e Ranking Estadual de Exposições.

Em clima de festa e orgulho pelo trabalho realizado no campo, o ponto alto da cerimônia ficou por conta da divulgação dos animais com as maiores produções vitalícias de leite e sólidos do Paraná. Os números impressionantes evidenciaram não apenas a alta produtividade, mas também a longevidade e a eficiência dos rebanhos, características que consolidam o esta-

do como uma das principais referências nacionais na criação da raça Holandesa.

- MAIOR PRODUÇÃO VITALÍCIA DE LEITE E SÓLIDOS 2025 foi novamente para o produtor RAPHAEL CORNELIS HOOGERHEIDE com a vaca “RCH JANNY 1010 IGNITER SHOTTLE TE” (1º lugar em Leite & Sólidos em 2022-2023-2024), com produção vitalícia 199.235,5 kg/leite e Sólidos (gordura+proteína) 14.235,2 kg. Ele também conquistou o título de Criador Supremo 2025.

- Os criadores ALESSANDRO H. DEKKERS E MARISA CAUS DEKKERS receberam o Troféu TERCEIRA MAIOR PRODUÇÃO VITALÍCIA LEITE e SEGUNDA SÓLIDOS 2025, com o animal “CONSTANTATION ZENDA ADVENT-RED TE”, com produção vitalícia de leite: 150.301,3 kg/leite e 10.811,8 kg sólidos: Gordura+Proteína.

- A SEGUNDA MAIOR PRODUÇÃO VITALÍCIA DE LEITE 2025 foi dos criadores DIEGO DIJKSTRA E VINICIUS DIJKSTRA com a vaca “J.D.F. MAMBORE 1888 SUPER”, com produção de 150.668,8 kg/leite.

- A TERCEIRA MAIOR PRODUÇÃO VITALÍCIA DE SÓLIDOS 2025 foi do criador MARVIN EPP, com a vaca “RÉGIA QUIROPA 2386”, produção de Sólidos (Gordura+Proteína) de 9.677,5 kg (Leite: 136.330 kg/leite).

Mais do que uma premiação, o evento foi uma celebração do comprometimento dos produtores com a qualidade genética, a sustentabilidade e a evolução constante da atividade leiteira.



MOMENTOS DE EMOÇÃO

FOTOS ARQUIVO APCBRH



TROFÉU VACA VITALÍCIA 2025

MAIOR PRODUÇÃO VITALÍCIA DE LEITE



RCH JANNY 1010 IGNITER SHOTTLE TE

LEITE (KG)	GORD. (KG)	PROT. (KG)
199.235,5	7.739,6	6.495,6

**RAPHAEL CORNELIS HOOGERHEIDE
CARAMBEÍ-PR**

SEGUNDA MAIOR PRODUÇÃO VITALÍCIA DE LEITE



J.D.F. MAMBORE 1888 SUPER

LEITE (KG)	GORD. (KG)	PROT. (KG)
150.668,8	4.079,5	4.704,7

**DIEGO DIJKSTRA E VINICIUS DIJKSTRA
CARAMBEÍ-PR**

TERCEIRA MAIOR PRODUÇÃO VITALÍCIA DE LEITE



CONSTENTATION ZENDA ADVENT-RED TE

LEITE (KG)	GORD. (KG)	PROT. (KG)
150.301,3	6.065,9	4.745,8

**ALESSANDRO H.DEKKERS E/OU
MARISA C. DEKKERS
CASTRO-PR**

FORNE: RELATÓRIO ANUAL 2025 - APCBRH

TROFÉU SÓLIDOS 2025

(GORDURA+PROTEÍNA)

MAIOR PRODUÇÃO VITALÍCIA DE SÓLIDOS

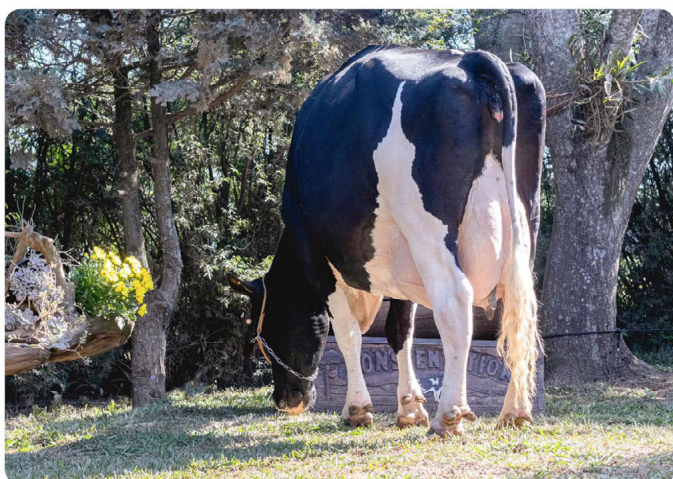


RCH JANNY 1010 IGNITER SHOTTLE TE

LEITE (KG)	SÓLIDOS (GORD. + PROT.)
199.235,5	14.235,2

**RAPHAEL CORNELIS HOOGERHEIDE
CARAMBEÍ-PR**

SEGUNDA MAIOR PRODUÇÃO VITALÍCIA DE SÓLIDOS



CONSTENTATION ZENDA ADVENT-RED TE

LEITE (KG)	SÓLIDOS (GORD. + PROT.)
150.301,3	10.811,8

**ALESSANDRO H.DEKKERS E/OU
MARISA C. DEKKERS
CASTRO-PR**

TERCEIRA MAIOR PRODUÇÃO VITALÍCIA DE SÓLIDOS



REGIA QUIROPA 2386

LEITE (KG)	SÓLIDOS (GORD. + PROT.)
136.330	9.677,5

**MARVIN EPP
PALMEIRA-PR**

FONTE: RELATÓRIO ANUAL 2025 - APCBRH

VACA PARANAENSE BATE RECORDE NACIONAL

Animal criado em Carambeí alcança 199,2 mil quilos de leite produzidos ao longo da vida e estabelece novo recorde nacional de produtividade e longevidade na raça Holandesa

O Paraná celebra um novo marco na pecuária leiteira com uma vaca da raça Holandesa que acumula quase 200 mil quilos de leite produzidos durante sua vida produtiva. Com 199.235,5 quilos de leite produzidos ao longo da vida, a vaca RCH JANNY 1010 IGNITER SHOTTLE TE tornou-se a maior produtora vitalícia de leite e sólidos do Brasil em 2025, registrando também, até o momento, o melhor desempenho da América Latina.

O resultado foi divulgado durante a Premiação dos Criadores Destaques da Raça Holandesa, promovida pela Associação Paranaense de Criadores de Bovinos da Raça Holandesa (APCBRH), realizada em 22 de maio. O animal pertence ao produtor Raphael Cornelis Hoogerheide, da Chácara Rino, em Carambeí.

Além do volume expressivo de leite, a vaca acumulou 14.235,2 quilos de sólidos — gordura e proteína — consolidando sua liderança nos rankings estaduais pelo quarto ano consecutivo.

A marca evidencia o avanço da genética, do manejo e da tecnologia aplicados à produção leiteira. Em sistemas de alta performance, a longevidade produtiva dos

animais é considerada um dos principais indicadores de sustentabilidade e rentabilidade das propriedades.

Para o diretor-presidente da APCBRH, João Guilherme Brenner, o desempenho dos animais premiados demonstra a evolução técnica dos rebanhos paranaenses. “Quando observamos vacas ultrapassando 150 mil ou até 190 mil quilos de leite ao longo da vida produtiva, estamos diante de um patrimônio genético construído por várias gerações de criadores”, destaca.

O superintendente da entidade, Altair Antonio Valloto, reforça que os resultados comprovam a capacidade dos produtores de aliar produtividade, saúde e eficiência econômica. “Esses resultados mostram que é possível combinar produtividade, longevidade e rentabilidade, consolidando o Paraná como uma das principais referências da pecuária leiteira nacional”, afirma.

A expectativa agora é que a vaca alcance, em breve, a marca inédita de 200 mil quilos de leite produzidos, um feito que reforça o potencial da raça Holandesa e o protagonismo da pecuária leiteira paranaense no cenário nacional e latino-americano.



TRANSPARÊNCIA E PARCERIAS FORTALECEM A PECUÁRIA

A busca pelo fortalecimento da pecuária leiteira no Paraná ganhou mais um importante capítulo no mês de maio, quando representantes da Associação Paranaense de Criadores de Bovinos da Raça Holandesa (APCBRH) se reuniram com o secretário de Estado da Fazenda, Dr. Norberto Ortigara.

Participaram do encontro o diretor-presidente da APCBRH, João Guilherme Brenner, o superintendente Altair Antonio Valloto e o gerente do PARLEITE/APCBRH, José Augusto Horst. A reunião teve como objetivo apresentar o Relatório Anual da entidade e compartilhar os resultados das ações desenvolvidas em benefício dos produtores e associados.

Durante a apresentação, a APCBRH destacou iniciativas realizadas em parceria com a Secretaria da Agricultura, o IDR-Paraná e a ADAPAR, voltadas ao aprimoramento genético do rebanho, à melhoria da qualidade do leite e ao fortalecimento da cadeia produtiva leiteira no estado.



O secretário Norberto Ortigara reconheceu a relevância do trabalho conduzido pela associação e elogiou as ações implementadas pela entidade. Segundo ele, a atuação conjunta entre instituições públicas e privadas tem sido fundamental para impulsionar o desenvolvimento do setor e ampliar as oportunidades para os produtores paranaenses.

APCBRH E ADAPAR UNEM FORÇAS PELA SANIDADE ANIMAL

Em reunião realizada no mês passado, a Associação Paranaense de Criadores de Bovinos da Raça Holandesa (APCBRH) e a Agência de Defesa Agropecuária do Paraná (ADAPAR) reforçaram sua parceria estratégica voltada ao fortalecimento da sanidade animal e da pecuária leiteira paranaense.

O encontro reuniu os presidentes João Guilherme Brenner, da APCBRH, e Otamir César Martins, da ADAPAR, além do Dr. Rubens Chaguri de Oliveira e do superintendente da associação, Altair Antonio Valloto. Na pauta, o alinhamento de ações e projetos voltados à ampliação da cooperação técnica entre as instituições.

Entre os principais temas discutidos esteve o avanço de serviços conjuntos destinados à biossegurança das propriedades leiteiras. Também foi debatido o desenvolvimento de um novo módulo informatizado para o controle de dados sanitários, especialmente relacionados à brucelose e à tuberculose, iniciativa que conta com o apoio da



APCBRH e que busca aprimorar o monitoramento e a gestão das informações sanitárias do rebanho paranaense.

Outro destaque da reunião foi o fortalecimento da Campanha de Atualização de Rebanhos 2026, considerada uma das principais ferramentas para a manutenção da sanidade animal no Estado. A ADAPAR orienta que todos os produtores realizem a declaração obrigatória de seus rebanhos entre os dias 1º e 30 de junho, por meio do site da Agência.

Para o presidente da APCBRH, João Guilherme Brenner, a participação dos produtores é fundamental para garantir a eficiência do sis-

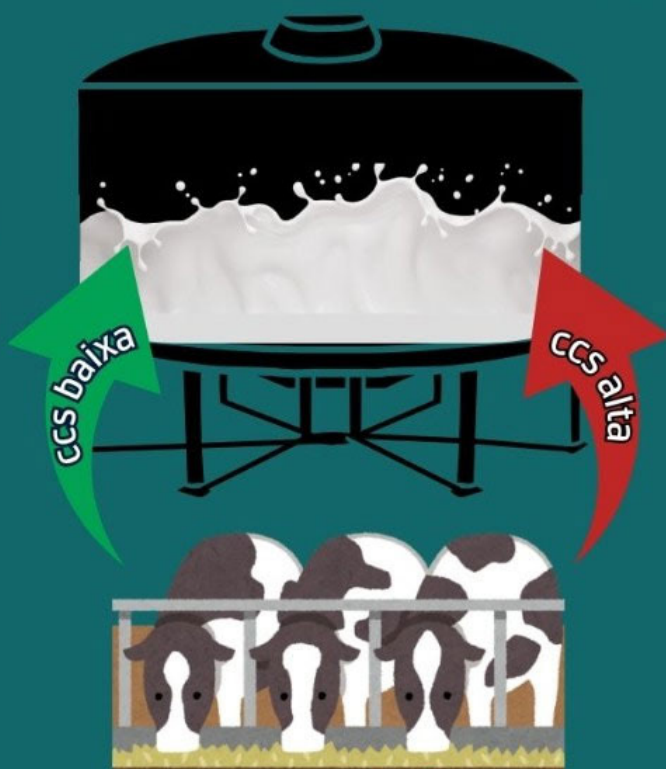
tema de controle sanitário. “Esse é um compromisso de todo o setor produtivo. Manter os dados atualizados garante não apenas a emissão da GTA, mas também fortalece a credibilidade da nossa pecuária”, destacou.

O presidente da ADAPAR, Otamir Martins, ressaltou que a atualização cadastral vai além do cumprimento de uma exigência legal. Segundo ele, trata-se de uma ferramenta estratégica para o Estado, uma vez que informações consistentes permitem um controle sanitário mais eficiente, sustentam o reconhecimento do Paraná nos mercados internacionais e contribuem diretamente para a segurança e valorização da agropecuária paranaense.

A reunião reafirmou o compromisso das duas instituições com a defesa sanitária animal e com o desenvolvimento sustentável da cadeia produtiva do leite, fortalecendo ações que beneficiam produtores e garantem a competitividade da agropecuária do Paraná.

Campanha VACA à VACA

A análise individual do leite pode trazer diversos benefícios



1

Diagnóstico individual da saúde dos úberes

2

Monitoramento da nutrição das vacas em diferentes lotes

3

melhorar a qualidade e produção de leite por vaca

Entre em contato com a APCBRH, e comece a realizar a análise individual do leite de seus animais!



Nossa força vem do leite



(41) 2105-1726



(41) 9 8815-5248



www.apcbrh.com.br



PARLEITE

IMPORTÂNCIA DA INTERPRETAÇÃO DE INDICADORES DO REBANHO



By Dra. Mylena Prado | Médica Veterinária

Como a interpretação dos gráficos estatísticos de média de produção de leite, percentuais de gordura e proteína, contagem de células somáticas (CCS) e nitrogênio ureico no leite (NUL), pode auxiliar o produtor na tomada de decisões para melhorar a produtividade, a qualidade do leite e a saúde do rebanho?

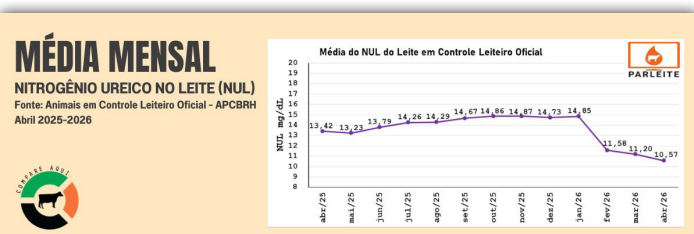
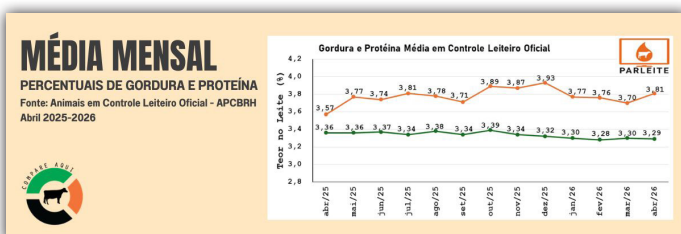
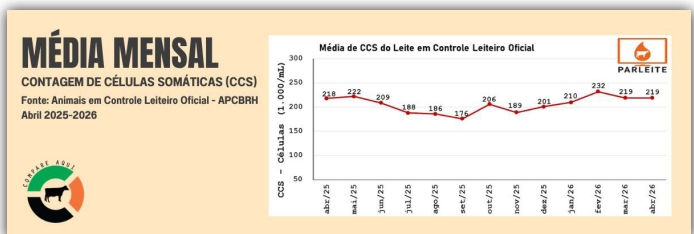
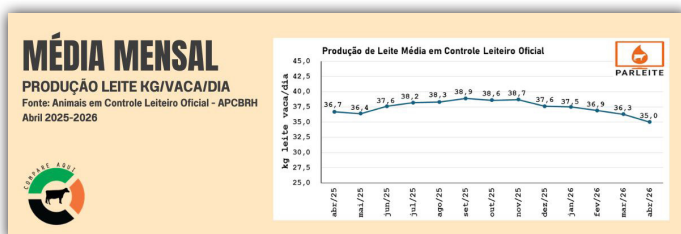
A interpretação dos gráficos permite com que o produtor transforme esses dados em decisões e ações práticas de manejo, produção, reprodução e sanidade. A interpretação correta dos indicadores pode dar sinais do que está acontecendo com seu rebanho.

A produção pode indicar a evolução de leite, por animal, lote e o rebanho ao todo, assim como um acompanhamento recorrente pode diagnosticar quedas bruscas, correlacionando com algum desafio dentro da propriedade, tomando ações como mudança de manejo, tratamento de animais ou até mesmo reajuste de dieta. As análises de gordura, proteína, nitrogênio ureico, são composições que podem ajudar nos ajustes de nutrição animal.

A CSS (contagem de células somáticas), já tem um impacto voltado a sanidade da glândula mamária das vacas. Indicadores altos, podem influenciar muito na qualidade do leite, podendo ter um au-

mento de gastos com tratamentos, leite descartado e até em alguns casos o descarte do próprio animal. Tendo influência e impacto direto do leite pago ao produtor. Por isso o investimento em uma análise de composição individual e uma tecnologia para diagnosticar o fator da causa de CCS alta é crucial para evitar perdas excessivas que impactam o lucro do produtor.

Por isso os gráficos e uma boa interpretação são de extrema importância para tomada de decisões rápida, os gráficos funcionam como ferramentas de monitoramento do sistema produtivo. Quando analisados corretamente, ajudam o produtor a detectar problemas precocemente, corrigir falhas de manejo e otimizar o desempenho econômico e sanitário do rebanho. Conseqüentemente reduzindo custos, aumentando a produtividade de seu rebanho, prevenindo doenças, com isso, melhorando a sanidade de seu rebanho.





EDIÇÃO 18
MAIO | 2026

CADERNO

MILK RANK

A EXCELÊNCIA DA PRODUÇÃO DE LEITE NO BRASIL ESTÁ AQUI



TOUROS

FUTURO DA NOSSA GENÉTICA

TOUROS MAIS UTILIZADOS PARA COBERTURA
RAÇA HOLANDESA APCBRH / ABCBRH

01/04/2026 ATÉ 30/04/2026

REGISTRO	TOURO	TOTAL	EMPRESA
HOBAS000790	PEAK ALTACOLLABORATE-ET	423	ALTA GENETICS DO BRASIL LTDA
HOBAS000993	AURORA SHEEPSTER POPLAR-ET	270	SELECT SIRES DO BRASIL GENETICA LTDA.
HOBAM004535	GENOSOURCE NESTOR-ET	260	SEXING TECHNOLOGIES DO BRASIL
HOBAM004533	GENOSOURCE DESERTKING-ET	189	SEXING TECHNOLOGIES DO BRASIL
HOBAS000880	S-S-I SHEEPSTER MICAN-ET	152	SELECT SIRES DO BRASIL GENETICA LTDA.
HOBAM02004	DUCKETT GS HUGO-ET	140	SEXING TECHNOLOGIES DO BRASIL
HOBAS001268	GENOSOURCE MACKINAW-ET	136	PECPLAN ABS IMPORTACAO E EXPORTACAO LTDA
HOBAS000987	AURORA FARGO-ET	129	SEMEX DO BRASIL COM. IMP E EXP. LTDA.
HOBAS001283	PEAK CH ALTAINSPIRE 4-ETN	127	ALTA GENETICS DO BRASIL LTDA
HOBAS001360	SIEMERS SSI ANDRI ABNER-ET	118	SELECT SIRES DO BRASIL GENETICA LTDA.
HOBAS00161	OCD TROOPER SHEEPSTER-ET	117	SELECT SIRES DO BRASIL GENETICA LTDA.
HOBAM02012	GENOSOURCE DANISH-ET	111	SEXING TECHNOLOGIES DO BRASIL
HOBAS001182	TERRA-LINDA HEARTMAKER-ET	107	SEMEX DO BRASIL COM. IMP E EXP. LTDA.
HOBAS001409	PEAK LOADSTONE-ET	101	LAGOA DA SERRA LTDA.
HOBAS000732	MELARRY JAIPUR-ET	93	SEXING TECHNOLOGIES DO BRASIL
HOBAS000978	PEN-COL LOCHLAN-ET	86	LAGOA DA SERRA LTDA.
HOBAS001076	S-S-I SHF SHEEP STURGEON-ET	83	SELECT SIRES DO BRASIL GENETICA LTDA.
HOBAS001342	BEYOND HI-HORSE-ET	79	SEMEX DO BRASIL COM. IMP E EXP. LTDA.
HOBAS000965	PROGENESIS VIOLIN	70	SEMEX DO BRASIL COM. IMP E EXP. LTDA.
HOBAS001097	DENOVO 7474 RIGA-ET	69	PECPLAN ABS IMPORTACAO E EXPORTACAO LTDA



EM DESTAQUE O TOURO PEAK ALTACOLLABORATE-ET

NOSSOS PARCEIROS



FALE CONOSCO!

Para informações detalhadas sobre valores e procedimentos de qualquer produto ou serviço da APCBRH, converse com seu técnico ou entre em contato com a APCBRH pelos canais de comunicação disponíveis.

☎ (41) 2105-1733 📞 (41) 98815-5248

✉ faleconosco@apcbrh.com.br

PRIMEIRA DIVISÃO 305 DIAS 2 ORDENHAS INDIVIDUAL POR CLASSE DE IDADE

01/03/2026 ATÉ 31/03/2026

ANIMAL	REGISTRO	PRODUÇÃO KG	GORD KG	GORD %	PROT KG	PROT %	NOME DO PAI	PROPRIETÁRIO	MUNICÍPIO
AA - ATÉ 2 ANOS									
BACELAR ESMERALDA PENDULUM 2033	HOBRAF50394	14725,87	521,37	3,54	429,37	2,92	PEAK PENDULUM-ET	FERNANDA KRIEGER BACELAR PEREIRA	JAGUARIÁVA/PR
R.G. TINE HIGH DEMAND 2984	HOBRAF59528	14355,8	505,59	3,52	467	3,25	ADAWAY HIGH DEMAND 2390-ET	MARGARETA JOHANNA VAN NOUHUYS GROENWOLD	CASTRO/PR
HALLEY LAGOA DELTA LAMBDA 1407 TE	HOBRAF81742	14320,61	529,81	3,7	438,55	3,06	FARNEAR DELTA-LAMBDA-ET	RONALD S. ELGERSMA E/OU NICOLAAS A. ELGERSMA	ARAPOTI/PR
HARM ROMKJE MAGNUM 7534	HOBRAF66903	14231,5	560,25	3,94	411,92	2,89	OCF ALPHABET MAGNUM-ET	LUCAS RABBERS	CASTRO/PR
ROGOSKI IMOLA 917 RYDER RED	HOBRAF59097	14038	391,9	2,79	411,11	2,93	KOEPOP OH RYDER RED	ROZALINA ROGOSKI	CASTRO/PR
AJ - DE 2 ATÉ 2,5 ANOS									
C.A.M. CATARINA ROLLOUT 455	HOBRAF31857	14664,78	417,13	2,84	467,71	3,19	PEAK ROLLOUT-ET	REINALDO J. SCHMIDT E/OU NOEMIA A. SCHMIDT	CARAMBÉ/PR
SALLA THOMAZ POLIANA	HOBRAF71109	14565,57	554,01	3,8	500,87	3,44	PROGENESIS SUMMERDAY	EDUARDO RODRIGUES THOMAZ E/OU AFRANIO JUNIOR SALLA	SÃO JORGE D'OESTE/PR
LDD THANOS ELINDA 1763	BX670523	14299,18	590	4,13	438,95	3,07	S-S-I RIVETING THANOS-ET	STIEVEN HAUES ELGERSMA	ARAPOTI/PR
LUAMAR 323 VALQUIRIA PYPAL SCOTCH	HOBRAF49599	14180,65	444,32	3,13	431,91	3,05	SIEMERS PYPAL-ET	LUIZ GONZAGA FAZANO NETO	PALMEIRA/PR
BRONKHORST ELINDA 778 FERRARO	HOBRAF45933	13971	482,5	3,45	426,45	3,05	OCF FERRARO-ET	KORSTIAAN BRONKHORST	ARAPOTI/PR
AS - DE 2,5 ATÉ 3 ANOS									
SELVAVERDE BARBARA 14749	HOBRAF13264	17237,01	722,06	4,19	432,47	2,51	DENOVO 14420 PROFOUND-ET	TEUNIS JAN E JOHN HERMAN GROENWOLD	CASTRO/PR
C.A.M. SEARA DISCUS 382	HOBRAF162472	16590,28	381,44	2,3	499,39	3,01	KINGS-RANSOM H DISCUS-ET	REINALDO J. SCHMIDT E/OU NOEMIA A. SCHMIDT	CARAMBÉ/PR
SELVAVERDE OLÍVIA 14863	HOBRAF13980	16522,25	833,54	5,04	501,66	3,04	WINSTAR MENDEL-P-ET	TEUNIS JAN E JOHN HERMAN GROENWOLD	CASTRO/PR
R.G. MAARTJE PARSLY 2721	BX670916	16319,34	561,9	3,44	500,16	3,06	SIEMERS TWIN PARSLY 32480-ET	MARGARETA JOHANNA VAN NOUHUYS GROENWOLD	CASTRO/PR
HALLEY RAPOSA FERRARO 1040	BX668573	16272,56	513,24	3,15	505,52	3,11	OCF FERRARO-ET	RONALD S. ELGERSMA E/OU NICOLAAS A. ELGERSMA	ARAPOTI/PR
BJ - DE 3 ANOS ATÉ 3,5 ANOS									
BARONESA ALI 2652	BX661148	16501,07	524,89	3,18	495,61	3	PEAK ALTADATLINE-ET	GERSON KOK	ARAPOTI/PR
SELVAVERDE JAIKE 13769	BX666100	15861,55	792,08	4,99	520,27	3,28	DENOVO 15492 HUGO-ET	TEUNIS JAN E JOHN HERMAN GROENWOLD	CASTRO/PR
CONDESSA POLLY MOJO 1962	BX661550	15597,21	429,25	2,75	458,07	2,94	DEXPRO MOJO	JAN NOORDEGRAAF NETO	ARAPOTI/PR
DE JAGER 233 CRISTINA DOC MONTANA	BX655022	15530,68	588,05	3,79	479,16	3,09	RICHMOND-FD MONTANA-ET	FREDERIK DE JAGER	CASTRO/PR
SELVAVERDE SPECKLE 14127	BX671143	15485,24	709,79	4,58	477,57	3,08	DENOVO 14420 PROFOUND-ET	TEUNIS JAN E JOHN HERMAN GROENWOLD	CASTRO/PR
BS - DE 3,5 ATÉ 4 ANOS									
RODRIGUES THOMAZ MORENA 2	BX644577	18481,24	627,48	3,4	627,83	3,4	PROGENESIS MAURICE	EDUARDO RODRIGUES THOMAZ E/OU AFRANIO JUNIOR SALLA	SÃO JORGE D'OESTE/PR
WJ GUAJUVIRA MEDLEY 6234	BX648696	17448,91	438,69	2,51	508,45	2,91	ABS MEDLEY-ET	WILLIAM FERDINAND VAN DER GOOT	ARAPOTI/PR
NOVA LINQUINDA MARINA DAWSON 378	BX632894	17335,1	656,52	3,79	557,09	3,21	TJR DUKE DAWSON-ET	MARINUS TEUNIS HAGEN FILHO	ARAPOTI/PR
STOCKLER PRECIOSA 638 ENDEAVOR	BR1943934	17104	739,32	4,32	567,03	3,32	CO-OP DUKE ENDEAVOR-ET	JOSE NELSON STOCKLER	CASTRO/PR
MALTAURO MAGNATA LOTUS 544	BR1954632	16924,25	535,9	3,17	492,75	2,91	ABS LOTUS-ET	LEOCIR PEDRO MALTAURO	TOLEDO/PR
CJ - DE 4 ATÉ 4,5 ANOS									
R.G. GERBRIG CHARL 2436	BX636833	18295,26	616,33	3,37	593,28	3,24	HURTGENLEA RICHARD CHARL-ET	MARGARETA JOHANNA VAN NOUHUYS GROENWOLD	CASTRO/PR
RODRIGUES THOMAZ PENELOPE 2	BX644578	17909,02	618,86	3,46	548,8	3,06	PROGENESIS POPSTAR	EDUARDO RODRIGUES THOMAZ E/OU AFRANIO JUNIOR SALLA	SÃO JORGE D'OESTE/PR
REBONATO SABRINA GRAY 536	HOBRAF35246	16981,28	444,52	2,62	514,95	3,03	LADYS-MANOR SILVR GRAY-ET	EDINA RYCHETSKI STABACK	LAPA/PR
AJB MARIONETE DATELINE 1542	BX642845	16907,81	529	3,13	531,68	3,14	PEAK ALTADATLINE-ET	ADRIAN JACOB BRONKHORST	ARAPOTI/PR
GLOCKENHOF HEROINA SOVEREIGN KINGSTON 2174	BX628784	16676,26	388,56	2,33	505,88	3,03	WELCOME KINGSTON-ET	HARY WARKENTIN E/OU MATHIAS C. WARKENTIN	PALMEIRA/PR
CS - DE 4,5 ATÉ 5 ANOS									
SELVAVERDE MAGDA 11417	BX620699	18572,95	700,59	3,77	562,77	3,03	DE-SU 14222 KENOBI-ET	TEUNIS JAN E JOHN HERMAN GROENWOLD	CASTRO/PR
BORG GHESA JAKE FRAZZLED 2344	BX606911	17406,23	485,75	2,79	544,98	3,13	MELARRY JOSUPER FRAZZLED-ET	UBEL BORG E/OU ROGERIO EGBERT BORG	CASTRO/PR
STOCKLER LULUZINHA 529 DEDRICK	BR1890739	16974,44	641,54	3,78	619,13	3,65	WELCOME DEDRICK 3575-ET	JOSE NELSON STOCKLER	CASTRO/PR
SELVAVERDE ANNA BELLA 11261	BX616804	16766,39	691,07	4,12	504,69	3,01	PEAK ALTAGOPRO-ET	TEUNIS JAN E JOHN HERMAN GROENWOLD	CASTRO/PR
C.J.C. TERTULIANA TABASCO 250	BX620185	16117,99	478,16	2,97	525,03	3,26	WEIGELINE JACEY TABASCO-ET	CRISTINA O. SCHMIDT E/OU ANDRE S. DE SOUZA	CARAMBÉ/PR
5 ANOS									
BRONKHORST JANDAIA 452 TIEROD	BX586491	17135,01	475,94	2,78	477,84	2,79	PEAK ALTATIEROD-ET	KORSTIAAN BRONKHORST	ARAPOTI/PR
PEQUENO URSO PRISCILA 2535	BR1974809	17104,91	694,34	4,06	575,18	3,36	JORGE HENRIQUE CARNEIRO	CASTRO/PR	
SELVAVERDE BORBOLETA 10782	BX608342	16967,69	635,3	3,74	530,15	3,12	ABS CRIMSON-ET	TEUNIS JAN E JOHN HERMAN GROENWOLD	CASTRO/PR
BELA MANHA SOSSA 415	BR1872266	16634,97	752,51	4,52	529,9	3,19	ENDCO VIEWPOINT-ET	RONALD S. ELGERSMA E/OU NICOLAAS A. ELGERSMA	ARAPOTI/PR
BELA MANHA RENSKÉ 506	BX607155	16586,15	522,7	3,15	505,08	3,05	HALLEY RUVINHO'S UNIX 01	RONALD S. ELGERSMA E/OU NICOLAAS A. ELGERSMA	ARAPOTI/PR
6 ANOS									
SANTA APARECIDA PILAR	BR1858036	14899,58	454,49	3,05	466,03	3,13	ABS SKETCH-ET	MARIA LEOCADIA WEINERT NAPOLI	CASTRO/PR
SELVAVERDE MIRANDA 8080	BX545820	14436,45	556,13	3,85	457,43	3,17	VIEW-HOME MONTEREY-ET	TEUNIS JAN E JOHN HERMAN GROENWOLD	CASTRO/PR
SELVAVERDE SIENTJE 9186	BX571928	14361,26	638,03	4,44	439,54	3,06	S-S-I MONTROSS JEDI-ET	TEUNIS JAN E JOHN HERMAN GROENWOLD	CASTRO/PR
SELVAVERDE DORA 8536	BX559581	13456,26	365,12	2,71	334,69	2,49	VIEW-HOME MONTEREY-ET	TEUNIS JAN E JOHN HERMAN GROENWOLD	CASTRO/PR
QUANTICO CELINA 692	BR1855809	13355,11	426,12	3,19	406,77	3,05	FURNACE-HILL M SOVEREIGN-ET	HAROLDO LUIZ RODRIGUES FILHO	PIRAÍ DO SUL/PR
7 ANOS									
4 D NORMA JAKE 608	BX560005	15136,66	538,95	3,56	456,74	3,02	T-SPRUCE ALTAJAKE-ET	ANA PAULA DINIES	CASTRO/PR
MALTAURO HIOLANDA LARGE 414	BR1839585	14603,65	424,69	2,91	436,6	2,99	GLEN-TOCTIN SUPER LARGE-ET	LEOCIR PEDRO MALTAURO	TOLEDO/PR
LJOKK FLOR 93	BR1837319	14583,16	624,42	4,28	473,36	3,25	EVEN-PAR SHF CANNON-ET	LEENDERT JOHAN KOK	ARAPOTI/PR
SELVAVERDE MARIA 7962	BX543829	14093,56	454,29	3,22	392,13	2,78	COYNE-FARMS JACEY CRI-ET	TEUNIS JAN E JOHN HERMAN GROENWOLD	CASTRO/PR
FB TINE ATTORNEY 120	BX548968	13900,52	777,38	5,59	448,45	3,23	MR AUBREY GC ATTORNEY-ET	FABIO LUIZ GOMES BAVOSO	CASTRO/PR
ADULTA JR									
LJOKK CORINA 21	BR1750226	14680,75	289,02	1,97	307,14	2,09	EVEN-PAR SHF CANNON-ET	LEENDERT JOHAN KOK	ARAPOTI/PR
SELVAVERDE OLÍVIA 7650	BX537098	14535,08	536,87	3,69	449,34	3,09	S-S-I MONTROSS JEDI-ET	TEUNIS JAN E JOHN HERMAN GROENWOLD	CASTRO/PR
NOVA LINQUINDA GABRIELA JITSKE JUNO 65	BX516837	14279,07	606,91	4,25	428,99	3	MORMANNE MUGOL JUNO 1396-ET	MARINUS TEUNIS HAGEN FILHO	ARAPOTI/PR
HBK NEUSA SOVEREIGN 1182	BX593819	13598,53	356,8	2,62	408,66	3,01	FURNACE-HILL M SOVEREIGN-ET	HENK BOELE KASSIES	CASTRO/PR
DEGGER SUKA 994	HOBRAF197589	13050,18	336,5	2,58	362,07	2,77	HENDRIK WALTER DEGGER	CARAMBÉ/PR	
ADULTA SR									
KIVI PRELUDE ROSA 201	BX192928	13735,7	423,75	3,09	379,72	2,76	RONNYBROOK PRELUDE-ET	JOHAN CHRISTIAAN KIERS	CASTRO/PR
ANBA RENSKÉ 998	BX412436	8893,28	395,44	4,45	314,65	3,54	DESLACS SHAQUILLE	WIM KOOPMAN	ARAPOTI/PR
AJB TITIA ADONIS 653	BX472637	8752,76	346,72	3,96	273,28	3,12	LUCK-E ADONIS-RED-ET	ADRIAN JACOB BRONKHORST	ARAPOTI/PR
BARTH LIRAI 4347	HOBRAF233929	8540,98	422,32	4,94	316,76	3,71	LEO PAULO BARTH	CASTRO/PR	
ROMANA PAVUNA FEVER 564	BX443831	8469,43	309,77	3,66	273,18	3,23	CRACKHOLM FEVER	SIMONE BARROS MESQUITA	TOMAZINA/PR



PRIMEIRA DIVISÃO 305 DIAS 3 ORDENHAS INDIVIDUAL POR CLASSE DE IDADE

01/03/2026 ATÉ 31/03/2026

ANIMAL	REGISTRO	PRODUÇÃO KG	GORD KG	GORD %	PROT KG	PROT %	NOME DO PAI	PROPRIETÁRIO	MUNICÍPIO
AA - ATÉ 2 ANOS									
RCH SPERANZA 2348 PARSLY	HOBRAF39243	17927,09	644,37	3,59	599,09	3,34	SIEMERS TWN PARSLY 32480-ET	RAPHAEL CORNELIS HOOGERHEIDE	CARAMBÉ/PR
RCH BROTHAS 2305 MAIN STAGE	HOBRAF31683	17751,66	534,49	3,01	590,17	3,32	PEAK MAIN STAGE-ET	RAPHAEL CORNELIS HOOGERHEIDE	CARAMBÉ/PR
ARKAFLA NATALINA DE STORMY 4222	HOBRAF45622	17454,78	554,46	3,18	526,85	3,02	DENOVO 17055 STORMY-ET	ARMANDO PCARVALHO FLE/OU MARIA H.ALBQUERQUE	CASTRO/PR
ARKAFLA SANDY DE DECATUR 4860	HOBRAF103228	17436,56	523,37	3	571,84	3,28	MELARRY DECATUR-ET	ARMANDO PCARVALHO FLE/OU MARIA H.ALBQUERQUE	CASTRO/PR
ARKAFLA APARECIDA DE WINTERFELL 4307	HOBRAF46047	16979,32	497,89	2,93	542,76	3,2	Z-HAPPY WINTERFELL-ET	ARMANDO PCARVALHO FLE/OU MARIA H.ALBQUERQUE	CASTRO/PR
AJ - DE 2 ATÉ 2,5 ANOS									
MELKSTAD DORA 10289	HOBRAF226128	15923,87	522,74	3,28	528,72	3,32		MELKSTAD AGROPECUARIA LTDA.	CARAMBÉ/PR
ENGENHO DO LAGO TAOS LYZ 2663	HOBRAF87083	15837,54	531,12	3,35	522,05	3,3	LEANINGHOUSE TAOS-ET	JOAO GUILHERME ROCHA LOURES BRENNER	IMBITUVA/PR
ARKAFLA PAULINHA DE GARDNER 4646	HOBRAF90594	15756,83	504,22	3,2	452,28	2,87	PINE-TREE GARDNER-ET	ARMANDO PCARVALHO FLE/OU MARIA H.ALBQUERQUE	CASTRO/PR
EMILIA ASLI 1438	HOBRAF32172	15701,47	387,16	2,47	458,91	2,92	ST GEN NOBLE CZAR-ET	JOHANNES WOLTER STRUKER	CASTRO/PR
PETTER NICOLE JOHN 3701	HOBRAF17394	15602,62	532,67	3,41	506,31	3,25	GENOSOURCE JOHN-ETN	ROELOF PETTER	CASTRO/PR
AS - DE 2,5 ATÉ 3 ANOS									
ARKAFLA DA BRAE DE ALONSO 4132	HOBRAF30656	20205,64	541,43	2,68	583,36	2,89	FB 7683 BILLY ALONSO-ET	ARMANDO PCARVALHO FLE/OU MARIA H.ALBQUERQUE	CASTRO/PR
DJANI UPSIDE DORA 2212	HOBRAF13955	19770,37	659,27	3,33	657,25	3,32	FARNEAR UPSIDE-ET	DOUWE JANTINUS GROENWOLD	CASTRO/PR
FRANK ANNA EVELIN 6685 METROPOLIS	BX672965	19623,51	543,48	2,77	619,72	3,16	PROGENESIS METROPOLIS	FAZ. FRANKANNA AGROPECUARIA LTDA.	CARAMBÉ/PR
ARKAFLA MIRTA DE LIGHTNER 3833	BX673242	19564,52	618,6	3,16	651,17	3,33	DENOVO 15749 LIGHTNER-ET	ARMANDO PCARVALHO FLE/OU MARIA H.ALBQUERQUE	CASTRO/PR
DJANI MILLENNIUM HERINGA 2093	BX671041	19497,57	548,15	2,81	606,01	3,11	DENOVO 16441 MILLENNIUM-ET	DOUWE JANTINUS GROENWOLD	CASTRO/PR
BJ - DE 3 ANOS ATÉ 3,5 ANOS									
ADMIRAR BEATRIX HAILED 1510 TE	HOBRAF09969	20464,69	745,46	3,64	672,61	3,29	MATCREST HAILED-ET	ADRIAN FREDERIK KOK	ARAPOTI/PR
ENGENHO DO LAGO TAOS LYZ 2663	BX663658	19865,93	644,82	3,25	681,36	3,43	FB 339750 SKYWALK JAYLEN-ET	ARMANDO PCARVALHO FLE/OU MARIA H.ALBQUERQUE	CASTRO/PR
DJANI ALADDIN MARTHA 2086	BX671037	19832,71	533,88	2,69	543,42	2,74	DENOVO 16219 ALADDIN-ET	DOUWE JANTINUS GROENWOLD	CASTRO/PR
BOURTANGE CINDERELA VITALITY 1731	BR1957256	19120,4	535,11	2,8	629,1	3,29	JC-KOW VITALITY-ET	PABLO BRUNO BORG E ROGERIO EGBERT BORG	CASTRO/PR
DJANI TAMPA ZELIA 1235	BX661048	18892,79	498,21	2,64	651,96	3,45	DELICIOUS H-NOON TAMPA2-ETN	DOUWE JANTINUS GROENWOLD	CASTRO/PR
BS - DE 3,5 ATÉ 4 ANOS									
ARKAFLA ROMKJE DE MOSAIC 3339	BX644487	20528,81	449,26	2,19	682,6	3,33	DENOVO 14370 MOSAIC-ET	ARMANDO PCARVALHO FLE/OU MARIA H.ALBQUERQUE	CASTRO/PR
DJANI MARIARICH MARTHA 1098	BX642617	19104,72	499,28	2,61	585,29	3,06	NO-FLA MARIARICH	DOUWE JANTINUS GROENWOLD	CASTRO/PR
RHOELANDT 3672 PROVINCIANA LIGHTHOUSE FASTBALL	BX642582	18869,79	621,37	3,29	544,12	2,88	BOMAZ FASTBALL-ET	RONALD RABBERS E/OU HENRIETA A. V. P. RABBERS	CASTRO/PR
DJANI CRIMSON MARTHA 0066	BX670994	18757,56	631,05	3,36	597,36	3,18	ABS CRIMSON-ET	DOUWE JANTINUS GROENWOLD	CASTRO/PR
DJANI TORRO JITSKE 1142	BX649139	18688,94	521,11	2,79	562,77	3,01	MAPLEHURST DELROY TORRO-ET	DOUWE JANTINUS GROENWOLD	CASTRO/PR
CJ - DE 4 ATÉ 4,5 ANOS									
RHOELANDT 3624 LEDA BYWAY SUMMERDAY	BX639310	21166,92	570,27	2,69	606,36	2,86	PROGENESIS SUMMERDAY	RONALD RABBERS E/OU HENRIETA A. V. P. RABBERS	CASTRO/PR
LEITE POPO PERA SUMMERDAY 838	HOBRAF60794	20568,51	529,22	2,57	616,97	3	PROGENESIS SUMMERDAY	CELSO POLESE E/OU	PALMAS/PR
AFW MEDLEY ILKA 7278	BX625483	20221,69	835,06	4,13	616,74	3,05	ABS MEDLEY-ET	ALBERTUS FREDERIK WOLTERS	CASTRO/PR
DJANI EXPRESSO ELIE 0176	BX619943	20091,2	552,44	2,75	607,74	3,02	SANDY VALLEY EXPRESSO-ET	DOUWE JANTINUS GROENWOLD	CASTRO/PR
RCH ESPERANCA 1653 ALPHABET	BR1944146	18966,21	665,18	3,51	568,54	3	OC-D HELIX ALPHABET-ET	RAPHAEL CORNELIS HOOGERHEIDE	CARAMBÉ/PR
CS - DE 4,5 ATÉ 5 ANOS									
DATJUICA DAWSON JETSKJE 3809	BR1908305	19247,78	427,6	2,22	509,26	2,65	TJR DUKE DAWSON-ET	EDUARD JAN PETTER E/OU ALVARO CONRADO PETTER	CASTRO/PR
REGIA 6307 CRIMSON	BX607687	19227,32	660,37	3,43	669,52	3,48	ABS CRIMSON-ET	MARVIN EPP	PALMEIRA/PR
REGIA 6241 YODA	BX603666	19195,48	648,59	3,38	562,02	2,93	CAL-ROY-AL YODA-ET	MARVIN EPP	PALMEIRA/PR
MELKSTAD ADA 6776	HOBRAF250619	19058,16	376,49	1,98	599,07	3,14		MELKSTAD AGROPECUARIA LTDA.	CARAMBÉ/PR
DJANI IMPLEMENT MAAIKE 9192	BX601767	18705,93	607,41	3,25	590,01	3,15	CO-OP DD JETT IMPLEMENT-ET	DOUWE JANTINUS GROENWOLD	CASTRO/PR
5 ANOS									
MELKSTAD TRIVELA MAVERICK 5527	HOBRAF252718	23616,54	704,48	2,98	748,08	3,17	PROGENESIS MAVERICK	MELKSTAD AGROPECUARIA LTDA.	CARAMBÉ/PR
DJANI YODA DORA 0004	BX601771	20456,83	625,38	3,06	626,53	3,06	CAL-ROY-AL YODA-ET	DOUWE JANTINUS GROENWOLD	CASTRO/PR
DJANI KINGSTON MAAIKE 9030	BX580195	19481,88	549,67	2,82	598,1	3,07	WELCOME KINGSTON-ET	DOUWE JANTINUS GROENWOLD	CASTRO/PR
DJANI YODA WALLY 9172	BX602384	18873,21	535,63	2,84	628,33	3,33	CAL-ROY-AL YODA-ET	DOUWE JANTINUS GROENWOLD	CASTRO/PR
ARKAFLA MATTY DE KNOX 2763	BX603960	18831,4	411,31	2,18	536,38	2,85	DE-SU 14233 KNOX-ET	ARMANDO PCARVALHO FLE/OU MARIA H.ALBQUERQUE	CASTRO/PR
6 ANOS									
DJANI GENIUS MAAIKE 8117	BX571782	19695,55	581,99	2,95	578,95	2,94	CO-OP RB MNTRS GENIUS-ET	DOUWE JANTINUS GROENWOLD	CASTRO/PR
PIZZATO BRANCA 702 DANNIO	BX564457	18309,07	660,05	3,61	524,35	2,86	DELTA BOOKEM DANNIO	MARIO PIZZATO	VERÉ/PR
DE JAGER 45 EBONY BYWAY FORTUNE	BX576523	17644,07	589,37	3,34	516,96	2,93	PROGENESIS FORTUNE	FREDERIK DE JAGER	CASTRO/PR
KLAAS AALTJE 2089	BX573702	17118,93	539,33	3,15	483,49	2,82	STANTONS DISPLAY-ET	AGROPECUARIA SALOMONS LTDA - ME	CASTRO/PR
DE JONG CACILDA 1131 APPRENTICE	BR1854420	16782,31	678,65	4,04	515,35	3,07	ENDCO APPRENTICE-ET	ROBERT JAN DE JONG	CARAMBÉ/PR
7 ANOS									
PETTER LIDIA REMAND 2282	BX551407	19190,42	687,92	3,58	573,86	2,99	NO-FLA ALTAREMAND-ET	NELSON PEREIRA E/OU CLEVERSON A. L. PEREIRA	CÂNDIDO DE ABREU/PR
REGIA 4797 CYPRUS	BX556908	15473,98	708,78	4,58	533,61	3,45	EDG BOB CYPRUS 15120-ET	MARVIN EPP	PALMEIRA/PR
RHOELANDT 2802 JOPI BRYANT UNIX	BX547040	15444,23	718,6	4,65	501,86	3,25	CROTEAU LESPERRON UNIX	RONALD RABBERS E/OU HENRIETA A. V. P. RABBERS	CASTRO/PR
MARPRI MIRTA 1643 INVESTOR	BX556613	15188,03	436,53	2,87	452,81	2,98	CHEVERET INVESTOR	MARCOS VINICIUS NAPOLI	CASTRO/PR
SAN THOME PEDRITA 1732 NAMESAKE	BX540292	14549,28	271,88	1,87	390,59	2,68	MR NAMESAKE-ET	MARIA CECILIA PRESTES SINGER E JOAO GALVAO PRESTES	CASTRO/PR
ADULTA JR									
DJANI 1STCLASS CRISTINA 7010	BX533911	19662,68	685,44	3,49	595,77	3,03	ZAHBULLS ALTA1STCLASS-ET	DOUWE JANTINUS GROENWOLD	CASTRO/PR
J.C.L. 7439 KETIA	HOBRAF187453	15996,93	340,55	2,13	520,98	3,26		JOAO CORNELIO LOS	CARAMBÉ/PR
DATJUICA SILVER VERACRUZ 2697 TE	BX557045	14977,19	430,89	2,88	458,24	3,06	SEAGULL-BAY SILVER-ET	EDUARD JAN PETTER E/OU ALVARO CONRADO PETTER	CASTRO/PR
GERMINA JENIFER 920	HOBRAF252156	14545,92	556,36	3,82	453,24	3,12		BERNARDO GARCIA DE ARAUJO JORGE	MARILÂNDIA DO SUL/PR
DJANI LEVI CAMILA 6078	BX518960	13962,24	572,76	4,1	485,44	3,48	MORNINGVIEW LEVI	DOUWE JANTINUS GROENWOLD	CASTRO/PR
ADULTA SR									
PALMENSE GINA 035	BR1889086	17180,94	451,62	2,63	486,1	2,83		ERMELINO OLIVEIRA SANTOS E FILHOS	PALMAS/PR
FRISO ADRIELY 2876	HOBRAF226939	15384,09	508,64	3,31	553,73	3,6		AUKE DIJKSTRA E/OU BAUKE DIJKSTRA	PONTA GROSSA/PR
FRISO LOLA 2813	HOBRAF226904	15292,69	422,03	2,76	458,88	3		AUKE DIJKSTRA E/OU BAUKE DIJKSTRA	PONTA GROSSA/PR
FRISO MENTA 2781	HOBRAF226891	15215,22	459,63	3,02	479,89	3,15		AUKE DIJKSTRA E/OU BAUKE DIJKSTRA	PONTA GROSSA/PR
FAZENDA OURO BRANCO SILVIA 432	HOBRAF251119	14015,56	347,37	2,48	407,15	2,9		GIAN GUSTAVO SCHNAIDER	IMBITUVA/PR

PRIMEIRA DIVISÃO 365 DIAS 2 ORDENHAS INDIVIDUAL POR CLASSE DE IDADE

01/03/2026 ATÉ 31/03/2026

ANIMAL	REGISTRO	PRODUÇÃO KG	GORD KG	GORD %	PROT KG	PROT %	NOME DO PAI	PROPRIETÁRIO	MUNICÍPIO
AA - ATÉ 2 ANOS									
HALLEY MIKE MAIN STAGE 1314	HOBRAF103617	16715,53	537,88	3,22	550,04	3,29	PEAK MAIN STAGE-ET	RONALD S. ELGERSMA E/OU NICOLAAS A. ELGERSMA	ARAPOTI/PR
SELVAVERDE REGINA15823	HOBRAF44366	16404,09	611,56	3,73	509,54	3,11	DENOVO 14420 PROFOUND-ET	TEUNIS JAN E JOHN HERMAN GROENWOLD	CASTRO/PR
ROGOSKI JUMA 906 RYDER RED	HOBRAF53439	16375,01	544,98	3,33	524,32	3,2	KOEPON OH RYDER RED	ROZALINA ROGOSKI	CASTRO/PR
BACELAR ESMERALDA PENDULUM 2033	HOBRAF50394	16259,09	521,37	3,21	429,37	2,64	PEAK PENDULUM-ET	FERNANDA KRIEGER BACELAR PEREIRA	JAGUARIANA/PR
STOCKLER SEVILHA 823 DAWSON	HOBRAF54238	16134,68	577,6	3,58	530,11	3,29	TJR DUKE DAWSON-ET	JOSE NELSON STOCKLER	CASTRO/PR
AJ - DE 2 ATÉ 2,5 ANOS									
LOD ZEV ELINDA 1743	BX670650	17324,56	480,61	2,77	499,2	2,88	S-S-I RENEGADE ZEV-ET	STIEVEN HAUJES ELGERSMA	ARAPOTI/PR
LOD THANOS ELINDA 1763	BX670523	17143,87	713,92	4,16	533,88	3,11	S-S-I RIVETING THANOS-ET	STIEVEN HAUJES ELGERSMA	ARAPOTI/PR
C.A.M. CATARINA ROLLOUT 455	HOBRAF31857	15746,28	460,83	2,93	505,54	3,21	PEAK ROLLOUT-ET	REINALDO J. SCHMIDT E/OU NOEMIA A. SCHMIDT	CARAMBEI/PR
MARY SOL MILADY SECURITY 915	HOBRAF19477	15611,87	868,04	5,56	539,5	3,46	TTM SECURITY-ET	ANDRE J. GERHARDS E/OU MARY A. G. WACHERSKI	CASTRO/PR
BRONKHORST TRUIJS 779 PORSCHE	HOBRAF45936	15555,22	408	2,62	494,88	3,18	SIEMERS PORSCHE-ET	KORSTIAAN BRONKHORST	ARAPOTI/PR
AS - DE 2,5 ATÉ 3 ANOS									
SELVAVERDE BARBARA 14749	HOBRAF13264	18960,66	802,02	4,23	484,44	2,55	DENOVO 14420 PROFOUND-ET	TEUNIS JAN E JOHN HERMAN GROENWOLD	CASTRO/PR
C.A.M. SEARA DISCUS 382	HOBRAF162472	18275,28	427,72	2,34	553,89	3,03	KINGS-RANSOM H DISCUS-ET	REINALDO J. SCHMIDT E/OU NOEMIA A. SCHMIDT	CARAMBEI/PR
HALLEY RAPOSA FERRARO 1040	BX668573	17972,16	578,02	3,22	563,38	3,13	OCF FERRARO-ET	RONALD S. ELGERSMA E/OU NICOLAAS A. ELGERSMA	ARAPOTI/PR
AC FERSTER MARAISA STANWOOD 90	BR1972674	17964,75	570,72	3,18	527,41	2,94	DENOVO 14973 STANWOOD-ET	ADELAR L. FERSTER E/OU CLEIA E. S. FERSTER	QUATRO PONTES/PR
R.G. MAARTJE PARSLY 2721	BX670916	17919,34	626,54	3,5	553,38	3,09	SIEMERS TWIN PARSLY 32480-ET	MARGARETA JOHANNA VAN NOUHUYS GROENWOLD	CASTRO/PR
BJ - DE 3 ANOS ATÉ 3,5 ANOS									
BARONESA ALI 2652	BX661148	19013,26	636,75	3,35	573,61	3,02	PEAK ALTADATLINE-ET	GERSON KOK	ARAPOTI/PR
DE JAGER 233 CRISTINA DOC MONTANA	BX655022	17960,98	706,88	3,94	564,88	3,15	RICHMOND-FD MONTANA-ET	FREDERIK DE JAGER	CASTRO/PR
SELVAVERDE ANNA BELLA 13480	BX658757	17916,33	897,43	5,01	560,83	3,13	S-S-I MONTROSS DUKE-ET	TEUNIS JAN E JOHN HERMAN GROENWOLD	CASTRO/PR
AJUB FEMMIE TAMPA 1621	BR1970733	17697,96	557,64	3,15	577,76	3,26	DELICIOUS H-NOON TAMPA-ET	ADRIAAN JACOB BRONKHORST	ARAPOTI/PR
SELVAVERDE JAIKE 13769	BX666100	17414,8	877,67	5,04	578,02	3,32	DENOVO 15492 HUGO-ET	TEUNIS JAN E JOHN HERMAN GROENWOLD	CASTRO/PR
BS - DE 3,5 ATÉ 4 ANOS									
NOVA LINQUINDA MARINA DAWSON 378	BX632894	20350,7	740,74	3,64	661,77	3,25	TJR DUKE DAWSON-ET	MARINUS TEUNIS HAGEN FILHO	ARAPOTI/PR
RODRIGUES THOMAZ MORENA 2	BX644577	19897,24	689,45	3,47	684,81	3,44	PROGENESIS MAURICE	EDUARDO RODRIGUES THOMAZ E/OU AFRANIO JUNIOR SALLA	SÃO JORGE D'OSTE/PR
WJ GUAJUVIRA MEDLEY 6234	BX648696	18834,61	475,82	2,53	554,94	2,95	ABS MEDLEY-ET	WILLIAM FERDINAND VAN DER GOOT	ARAPOTI/PR
MALTAURO MAGNATA LOTUS 544	BR1954632	18668,25	583,98	3,13	547,62	2,93	ABS LOTUS-ET	LEOCIR PEDRO MALTAURO	TOLEDO/PR
HALLEY REBITE DISCJOKEY 216 TE	BX632139	18339,49	661,2	3,61	586,53	3,2	SANDY-VALLEY CHALLENGER-ET	RONALD S. ELGERSMA E/OU NICOLAAS A. ELGERSMA	ARAPOTI/PR
CJ - DE 4 ATÉ 4,5 ANOS									
REBONATO SABRINA GRAY 536	HOBRAF35246	19322,28	537,73	2,78	594,88	3,08	LADYS-MANOR SLVR GRAY-ET	EDINA RYCHETSKI STABACK	LAPA/PR
RODRIGUES THOMAZ PENELOPE 2	BX644578	18950,02	670,12	3,54	587,09	3,1	PROGENESIS POPSTAR	EDUARDO RODRIGUES THOMAZ E/OU AFRANIO JUNIOR SALLA	SÃO JORGE D'OSTE/PR
SELVAVERDE OLIVIA 11749	BX625833	18516,2	537,35	2,9	446,47	2,41	DENOVO 14370 MOSAIC-ET	TEUNIS JAN E JOHN HERMAN GROENWOLD	CASTRO/PR
WJ ROLINHA ACHIEVER 6035	BX636821	18306,65	786,66	4,3	639,94	3,5	ABS ACHIEVER-ET	WILLIAM FERDINAND VAN DER GOOT	ARAPOTI/PR
SELVAVERDE OLIVIA 11498	BX622202	18058,02	795,8	4,41	580,4	3,21	DENOVO 9367 BUNDLE-ET	TEUNIS JAN E JOHN HERMAN GROENWOLD	CASTRO/PR
CS - DE 4,5 ATÉ 5 ANOS									
SELVAVERDE MAGDA 11417	BX620699	20920,2	801,06	3,83	643,14	3,07	DE-SU 14222 KENOBI-ET	TEUNIS JAN E JOHN HERMAN GROENWOLD	CASTRO/PR
BORG CHESA JAKE FRAZZLED 2344	BX606911	20402,58	578,55	2,84	639,63	3,14	MELARRY JOSUPER FRAZZLED-ET	UBEL BORG E/OU ROGERIO EGBERT BORG	CASTRO/PR
STOCKLER LULUZINHA 529 DEDRICK	BR1890739	19035,47	732,54	3,85	705,15	3,7	WELCOME DEDRICK 3575-ET	JOSE NELSON STOCKLER	CASTRO/PR
SELVAVERDE ANNA BELLA 11261	BX616804	18964,74	779,79	4,11	582,75	3,07	PEAK ALTAGOPRO-ET	TEUNIS JAN E JOHN HERMAN GROENWOLD	CASTRO/PR
C.J.C. FEITICEIRA EMIRATES 231	BR1901912	17955,71	579,53	3,23	572,22	3,19	PEAK ALTAEMIRATES-ET	RICARDO DE FREITAS	PONTA GROSSA/PR
5 ANOS									
BRONKHORST JANDAIA 452 TIEROD	BX586491	19653,21	537,92	2,74	552,92	2,81	PEAK ALTATIEROD-ET	KORSTIAAN BRONKHORST	ARAPOTI/PR
BELA MANHA RENESKE 506	BX607155	19274,74	625,83	3,25	587,75	3,05	HALLEY RUIVINHO'S UNIX 01	RONALD S. ELGERSMA E/OU NICOLAAS A. ELGERSMA	ARAPOTI/PR
SELVAVERDE BORBOLETA 10782	BX608342	18833,99	703,86	3,74	602,21	3,2	ABS CRIMSON-ET	TEUNIS JAN E JOHN HERMAN GROENWOLD	CASTRO/PR
HBK SILVANA JOYRIDE 1500	BX603852	18528,3	543,81	2,94	560,6	3,03	T-SPRUCE JETT JOYRIDE-ET	HENK BOELE KASSIES	CASTRO/PR
BELA MANHA SOSSA 415	BR1872266	18474,52	803,68	4,35	588,8	3,19	ENDCO VIEWPOINT-ET	RONALD S. ELGERSMA E/OU NICOLAAS A. ELGERSMA	ARAPOTI/PR
6 ANOS									
SANTA APARECIDA PILAR	BR1858036	17052,18	531,72	3,12	536,57	3,15	ABS SKETCH-ET	MARIA LEOCADIA WEINERT NAPOLI	CASTRO/PR
SELVAVERDE MIRANDA 8080	BX545820	16207,3	617,19	3,81	527,83	3,26	VIEW-HOME MONTEREY-ET	TEUNIS JAN E JOHN HERMAN GROENWOLD	CASTRO/PR
QUANTICO CELINA 692	BR1855809	15735,16	501,3	3,19	483,12	3,07	FURNACE-HILL M SOVEREIGN-ET	HAROLDO LUIZ RODRIGUES FILHO	PIRAI DO SUL/PR
A.R.K. KING ROYAL ANA 2256 TE	BX580849	15487,78	611,11	3,95	473,49	3,06	PLAIN-KNOLL KING ROYAL-ET	ADRIANO RENATO KIERS	PONTA GROSSA/PR
AC FERSTER PRETA 35	BR1868938	14928,45	512,02	3,43	499,13	3,34	ADELAR L. FERSTER E/OU CLEIA E. S. FERSTER	ADRIANO RENATO KIERS	QUATRO PONTES/PR
7 ANOS									
FB TINE ATTORNEY 120	BX548968	16446,02	907,09	5,52	535,31	3,25	MR AUBREY GC ATTORNEY-ET	FABIO LUIZ GOMES BAVOSO	CASTRO/PR
SELVAVERDE MARIA 7962	BX543829	15732,96	518,92	3,3	460,05	2,92	COYNE-FARMS JACEY CRI-ET	TEUNIS JAN E JOHN HERMAN GROENWOLD	CASTRO/PR
A.R.K. DELTA NICOLE 2056 TE	BR1841420	15715,58	590,02	3,75	492,59	3,13	MR MOGUL DELTA 1427-ET	ADRIANO RENATO KIERS	PONTA GROSSA/PR
LJOK FLOR 93	BR1837319	15610,09	636,16	4,08	480,98	3,08	EVEN-PAR SHF CANNON-ET	LEENDERT JOHAN KOK	ARAPOTI/PR
MALTAURO HIOLANDA LARGE 414	BR1839585	14902,85	432,83	2,9	446,29	2,99	GLEN-TOCTIN SUPER LARGE-ET	LEOCIR PEDRO MALTAURO	TOLEDO/PR
ADULTA JR									
LJOK CORINA 21	BR1750226	16728,15	289,02	1,73	307,14	1,84	EVEN-PAR SHF CANNON-ET	LEENDERT JOHAN KOK	ARAPOTI/PR
NOVA LINQUINDA GABRIELA JITSKE JUNO 65	BX516837	16292,87	683,21	4,19	494,62	3,04	MORMANN MOGUL JUNO 1396-ET	MARINUS TEUNIS HAGEN FILHO	ARAPOTI/PR
NAB DENISE DOC 653	BR1784439	15154,89	493,14	3,25	454,14	3	ST GENOMICPRO DOC-ET	NICOLAAS ARIAN BRONKHORST	ARAPOTI/PR
DEGGER SUKA 994	HOBRAF197589	15100,18	406,08	2,69	434,61	2,88		HENDRIK WALTER DEGGER	CARAMBEI/PR
SELVAVERDE OLIVIA 7650	BX537098	14691,18	543,13	3,7	455,46	3,1	S-S-I MONTROSS JEDI-ET	TEUNIS JAN E JOHN HERMAN GROENWOLD	CASTRO/PR
ADULTA SR									
ANBA RENESKE 998	BX412436	10675,28	467,08	4,38	381,3	3,57	DESLACS SHAQUILLE	WIM KOOPMAN	ARAPOTI/PR
ROMANA PAVUNA FEVER 564	BX443831	9655,43	344,78	3,57	314,56	3,26	CRACKHOLM FEVER	SIMONE BARROS MESQUITA	TOMAZINA/PR
AJUB TITIA ADONIS 653	BX472637	8773,46	347,77	3,96	273,96	3,12	LUCK-E ADONIS-RED-ET	ADRIAAN JACOB BRONKHORST	ARAPOTI/PR
RS NATACHA 31	BR1938392	4225,02	152,09	3,6	140,54	3,33		ANDERSON SELING E/OU JANE SKALINSKI SELING	IMBITUVA/PR



PRIMEIRA DIVISÃO 365 DIAS 3 ORDENHAS INDIVIDUAL POR CLASSE DE IDADE

01/03/2026 ATÉ 31/03/2026

ANIMAL	REGISTRO	PRODUÇÃO KG	GORD KG	GORD %	PROT KG	PROT %	NOME DO PAI	PROPRIETÁRIO	MUNICÍPIO
AA - ATÉ 2 ANOS									
RCH SPERANZA 2348 PARSLY	HOBRAF39243	21151,74	737,24	3,49	715,58	3,38	SIEMERS TWIN PARSLY 32480-ET	RAPHAEL CORNELIS HOOGERHEIDE	CARAMBÉ/PR
ARKAFLA NATALINA DE STORMY 4222	HOBRAF45622	20453,53	651,02	3,18	617,13	3,02	DENOVO 17055 STORMY-ET	ARMANDO PCARVALHO FLE/OU MARIA H.ALBQUERQUE	CASTRO/PR
MELKSTAD ELUDE SUGARHIGH 10699	HOBRAF199640	19809,02	441,32	2,23	658,87	3,33	FLY-HIGHER SUGARHIGH-ET	MELKSTAD AGROPECUARIA LTDA.	CARAMBÉ/PR
ARKAFLA APARECIDA DE WINTERFELL 4307	HOBRAF46047	19698,97	578,72	2,94	637,72	3,24	Z-HAPPY WINTERFELL-ET	ARMANDO PCARVALHO FLE/OU MARIA H.ALBQUERQUE	CASTRO/PR
ARKAFLA KETHILIN DE DUFFY 4633	HOBRAF90581	19586,95	620,45	3,17	668,11	3,41	KINGS-RANSOM DUFFY-ET	ARMANDO PCARVALHO FLE/OU MARIA H.ALBQUERQUE	CASTRO/PR
AJ - DE 2 ATÉ 2,5 ANOS									
ARKAFLA JUNI DE KICKOFF 4016	HOBRAF28565	19188,01	591,38	3,08	629,54	3,28	DENOVO 15642 KICKOFF-ET	ARMANDO PCARVALHO FLE/OU MARIA H.ALBQUERQUE	CASTRO/PR
EMILIA ASLU 1438	HOBRAF32172	19092,47	467,35	2,45	564,89	2,96	ST GEN NOBLE CZAR-ET	JOHANNES WOLTER STRUKER	CASTRO/PR
FINI PORSCHE NETTE 22362	BX674341	18258,64	505,04	2,77	472,36	2,59	SIEMERS PORSCHE-ET	AGROPECUARIA FINI LTDA	CASTRO/PR
PETTER NICOLE JOHN 3701	HOBRAF17394	18072,32	635,31	3,52	587,48	3,25	GENOSOURCE JOHN-ETN	ROELOF PETTER	CASTRO/PR
FINI PERFECT HERINGA 23086	HOBRAF40706	17955,5	664,66	3,7	584,66	3,26	SIEMERS RENGD PERFECT-ET	AGROPECUARIA FINI LTDA	CASTRO/PR
AS - DE 2,5 ATÉ 3 ANOS									
FRANK'ANNA BARBARA 6676 METROPOLIS	BX674297	22434,19	627,35	2,8	660,66	2,94	PROGENESIS METROPOLIS	FAZ. FRANKANNA AGROPECUARIA LTDA.	CARAMBÉ/PR
ARKAFLA MIRTA DE LIGHTNER 3833	BX673242	22336,07	727,01	3,25	751,79	3,37	DENOVO 15749 LIGHTNER-ET	ARMANDO PCARVALHO FLE/OU MARIA H.ALBQUERQUE	CASTRO/PR
CONSTANTATION LINZI FERRARO	BX669021	22085	698,69	3,16	653,67	2,96	OCF FERRARO-ET	ALESSANDRO H.DEKKERS E/OU MARISA CAUS DEKKERS	CASTRO/PR
FLORA CLAIRINHA DAWSON 8060	BR1968483	21848,23	604,27	2,77	602,62	2,76	TJR DUKE DAWSON-ET	ANNA CHRISTIE DE GEUS	CARAMBÉ/PR
DJANI MENDEL P. MARTHA 2156	HOBRAF08850	21725,12	849,39	3,91	753,36	3,47	WINSTAR MENDEL-P-ET	DOUWE JANTINUS GROENWOLD	CASTRO/PR
BJ - DE 3 ANOS ATÉ 3,5 ANOS									
ADIRIMAR BEATRIZ HAILED 1510 TE	HOBRAF09969	22986,69	855,4	3,72	773,04	3,36	MATCREST HAILED-ET	ADRIAAN FREDERIK KOK	ARAPOTI/PR
ARKAFLA FLAVINHA DE JAYLEN 3685	BX663658	21985,43	708,45	3,22	730,42	3,32	FB 339750 SKYWALK JAYLEN-ET	ARMANDO PCARVALHO FLE/OU MARIA H.ALBQUERQUE	CASTRO/PR
HARM LACE EINSTEIN 6473 TE	HOBRAF96899	21830,38	719,47	3,3	672,97	3,08	SILVERRIDGE V EINSTEIN	LUCAS RABBERS	CASTRO/PR
FRISO THANOS BONECA 2530	BR1955253	20631,11	454,27	2,2	674,99	3,27	S-S-I RIVETING THANOS-ET	AUKE DIJKSTRA E/OU BAUKE DIJKSTRA	PONTA GROSSA/PR
MELKSTAD FATIMA 8211	HOBRAF226098	20584,81	559,59	2,72	744,71	3,62	PROGENESIS SUMMERDAY	MELKSTAD AGROPECUARIA LTDA.	CARAMBÉ/PR
BS - DE 3,5 ATÉ 4 ANOS									
ARKAFLA ROMKIE DE MOSAIC 3339	BX644487	24214,01	539,42	2,23	801,63	3,31	DENOVO 14370 MOSAIC-ET	ARMANDO PCARVALHO FLE/OU MARIA H.ALBQUERQUE	CASTRO/PR
MELKSTAD TITIA HANDSHAKE 7538	HOBRAF199374	22396,71	765,97	3,42	766,37	3,42	SANDY-VALLEY HANDSHAKE-ET	MELKSTAD AGROPECUARIA LTDA.	CARAMBÉ/PR
CONDE PAULA FORTUNE 3248	BX632725	21984,13	466,31	2,12	620,18	2,82	PROGENESIS FORTUNE	MARCO NOORDEGRAAF	CASTRO/PR
DJANI CRIMSON MARTHA 0066	BX607994	21947,16	743,91	3,39	709,13	3,23	ABS CRIMSON-ET	DOUWE JANTINUS GROENWOLD	CASTRO/PR
MELKSTAD SONIA SUMMERDAY 7358	HOBRAF134545	21015,37	862,2	4,1	652,09	3,1	PROGENESIS SUMMERDAY	MELKSTAD AGROPECUARIA LTDA.	CARAMBÉ/PR
CJ - DE 4 ATÉ 4,5 ANOS									
DJANI EXPRESSO ELIE 0176	BX619943	24016,05	675,94	2,81	730,63	3,04	SANDY-VALLEY EXPRESSO-ET	DOUWE JANTINUS GROENWOLD	CASTRO/PR
LEITE POPO PERRA SUMMERDAY 838	HOBRAF60794	23659,46	620,82	2,62	714,26	3,02	PROGENESIS SUMMERDAY	CELSO POLESE E/OU	PALMAS/PR
AFW MEDLEY ILKA 7278	BX625483	23340,88	963,04	4,13	727,38	3,12	ABS MEDLEY-ET	ALBERTUS FREDERIK WOLTERS	CASTRO/PR
RCH ESPERANCA 1663 ALPHABET	BR1944146	21760,01	761,38	3,5	663,03	3,05	OCF HELIX ALPHABET-ET	RAPHAEL CORNELIS HOOGERHEIDE	CARAMBÉ/PR
DJANI ACURA JITSKE 0256	BX625957	20746,12	482,32	2,32	716,04	3,45	PINE-TREE ACURA-ET	DOUWE JANTINUS GROENWOLD	CASTRO/PR
CS - DE 4,5 ATÉ 5 ANOS									
REGIA 6241 YODA	BX603666	21994,48	766,28	3,48	660,77	3	CAL-ROY-AL YODA-ET	MARVIN EPP	PALMEIRA/PR
REGIA 6307 CRIMSON	BX607687	21679,76	767,31	3,54	761,82	3,51	ABS CRIMSON-ET	MARVIN EPP	PALMEIRA/PR
DJANI IMPLEMENT MAAIKE 9192	BX601767	21339,18	702,86	3,29	681,68	3,19	CO-OP DD JETT IMPLEMENT-ET	DOUWE JANTINUS GROENWOLD	CASTRO/PR
DATUJUCA HONDA PATATIVA 3786 TE	BX623174	20621,27	711,57	3,45	687,88	3,34	N-SPRINGHOPE HONDA-ET	EDUARD JAN PETTER E/OU ALVARO CONRADO PETTER	CASTRO/PR
FINI PURSUIT MAAIKE 20360	HOBRAF37662	20395,6	728,93	3,57	707,75	3,47	PINE-TREE-I PURSUIT	AGROPECUARIA FINI LTDA	CASTRO/PR
5 ANOS									
MELKSTAD TRIVELA MAVERICK 5527	HOBRAF252718	24792,21	748,22	3,02	789,93	3,19	PROGENESIS MAVERICK	MELKSTAD AGROPECUARIA LTDA.	CARAMBÉ/PR
DJANI KINGSTON MAAIKE 9030	BX580195	23169,13	664,09	2,87	721,29	3,11	WELCOME KINGSTON-ET	DOUWE JANTINUS GROENWOLD	CASTRO/PR
DJANI YODA WALLY 9172	BX602384	22086,11	648,66	2,94	738,34	3,34	CAL-ROY-AL YODA-ET	DOUWE JANTINUS GROENWOLD	CASTRO/PR
DJANI YODA NETTE 9133	BX595425	21868,95	812,69	3,72	721,52	3,3	CAL-ROY-AL YODA-ET	DOUWE JANTINUS GROENWOLD	CASTRO/PR
MELKSTAD TITIA MAVERICK 4699	BR1968416	21734,58	687,9	3,16	717,49	3,3	PROGENESIS MAVERICK	MELKSTAD AGROPECUARIA LTDA.	CARAMBÉ/PR
6 ANOS									
DE JAGER 45 EBONY BYWAY FORTUNE	BX576523	19647,16	668,32	3,4	585,38	2,98	PROGENESIS FORTUNE	FREDERIK DE JAGER	CASTRO/PR
PIZZATO BRANCA 702 DANNO	BX564457	19616,17	699,17	3,56	565,58	2,88	DELTA BOOKEM DANNO	MARIO PIZZATO	VERÉ/PR
REJO LETICIA 1423 DE EUCLID	BX565344	19067,44	706,56	3,71	611,66	3,21	SILVERRIDGE V EUCLID	JOHANNES FRANKIE DE JONG	CARAMBÉ/PR
KLAAS AALTJE 2089	BX573702	19051,93	611,73	3,21	547,88	2,88	STANTONS DISPLAY-ET	AGROPECUARIA SALOMONS LTDA - ME	CASTRO/PR
KLAAS AALTJE 2057	BX569336	18985,59	584,78	3,08	610,87	3,22	STANTONS DISPLAY-ET	AGROPECUARIA SALOMONS LTDA - ME	CASTRO/PR
7 ANOS									
RHOELANDT 2802 JOPI BRYANT UNIX	BX547040	17598,73	784,86	4,46	577,28	3,28	CROTEAU LESPERRON UNIX	RONALD RABBERS E/OU HENRIETA A. V. P. RABBERS	CASTRO/PR
ACK TAQUARAL EMILIA 554	BX540613	16558,24	595,49	3,6	541,68	3,27	JCV CABO VERDE PERON TRILUX FIDELITY-FW	ALBERT CRISTIAAN KOK	ARAPOTI/PR
MARPPI MIRTA 1643 INVESTOR	BX556613	16021,69	470,61	2,94	483,91	3,02	CHEVERET INVESTOR	MARCOS VINICIUS NAPOLI	CASTRO/PR
MELKSTAD VISTA CASHBACK 3041	BR1820248	15916,79	790,66	4,97	443,92	2,79	BLONDIN CASHBACK	MELKSTAD AGROPECUARIA LTDA.	CARAMBÉ/PR
SAN THOME PEDRITA 1732 NAMESAKE	BX540292	15784,88	307,3	1,95	426,35	2,7	MR NAMESAKE-ET	MARIA CECILIA PRESTES SINGER E JOAO GALVAO PRESTES	CASTRO/PR
ADULTA JR									
DJANI 1STCLASS CRISTINA 7010	BX533911	22390,28	780,19	3,48	686,55	3,07	ZAHBULLS ALTA1STCLASS-ET	DOUWE JANTINUS GROENWOLD	CASTRO/PR
J.C.L. 7439 KETIA	HOBRAF187453	17651,13	382,47	2,17	577,52	3,27	JOAO CORNELIO LOS	CARAMBÉ/PR	
GERMINA JENIFER 920	HOBRAF252156	16893,92	626,68	3,71	530,07	3,14	BERNARDO GARCIA DE ARAUJO JORGE	MARILANDA DO SUL/PR	
FRISO CAMELIA 2901	HOBRAF226947	16364,1	386,54	2,36	479,12	2,93	AUKE DIJKSTRA E/OU BAUKE DIJKSTRA	PONTA GROSSA/PR	
DATUJUCA SILVER VERACRUZ 2697 TE	BX557045	15883,49	459,98	2,9	487,95	3,07	SEAGULL-BAY SILVER-ET	EDUARD JAN PETTER E/OU ALVARO CONRADO PETTER	CASTRO/PR
ADULTA SR									
PALMENSE GINA 035	BR1889086	18821,54	499,08	2,65	535,01	2,84	ERMELINO OLIVEIRA SANTOS E FILHOS	PALMAS/PR	
FRISO LOLA 2813	HOBRAF226904	15447,72	428,54	2,77	464,75	3,01	AUKE DIJKSTRA E/OU BAUKE DIJKSTRA	PONTA GROSSA/PR	
EMILIA ROSALIE 1113 TE	BR1954069	14478,64	425,68	2,94	458,06	3,16	RI-VAL-RE RAGER-RED-ET	JOHANNES WOLTER STRUKER	CASTRO/PR
FAZENDA OURO BRANCO SILVIA 432	HOBRAF251119	14449,96	363,27	2,51	421,79	2,92	GIAN GUSTAVO SCHNAIDER	IMBITUVA/PR	
FAZENDA OURO BRANCO CAROL 337	HOBRAF251085	13569,69	479,49	3,53	398,61	2,94	GIAN GUSTAVO SCHNAIDER	IMBITUVA/PR	



TYPE CLASS

MUITO BOA PRIMEIRO PARTO

O MODELO DE VIDA PRODUTIVA, LONGEVIDADE E BEM ESTAR DA PRODUÇÃO LEITEIRA NO BRASIL

ANIMAIS CLASSIFICADOS PARA TIPO CLASSE MUITO BOM (MB) DE 1º PARTO

01/04/2026 A 30/04/2026

REGISTRO	ANIMAL	PF	PAI	PROPRIETÁRIO	MUNICÍPIO
HOBRAF85936	LJKOK INDIA 421	87	SIEMERS FITTERS CHOICE-ET	LEENDERT JOHAN KOK	ARAPOTI/PR
HOBRAF96516	PEQUENO URSO DAKOTA CLARO	86	SIEMERS CLARO-ET	JORGE HENRIQUE CARNEIRO	CASTRO/PR
HOBRAF85173	PEQUENO URSO MARSALA APPRENTICE	86	ENDCO APPRENTICE-ET	JORGE HENRIQUE CARNEIRO	CASTRO/PR
HOBRAF59877	DUQUEZA TEREZA PINBALL 3577	86	PROGENESIS PINBALL	ROBERTO ARI DE CASTRO GREIDANUS	CARAMBÉ/PR
HOBRAF79688	R.G. ATJE NETWORK RED 3063	86	JIMTOWN NETWORK-RED-ET	MARGARETA JOHANNA VAN NOUHUYS GROENWOLD	CASTRO/PR
HOBRAF83538	V.D.V. JOANITA AUGUSTUS 2793	86	DROUNER K&L AUGUSTUS P-RED-ET	JAN UBEL VAN DER VINNE	CARAMBÉ/PR
HOBRAF86939	BACELAR JOANA QUALITY 1393	86	JOOK ESTN QUALITY-ET	FERNANDA KRIEGER BACELAR PEREIRA	JAGUARIAÍVA/PR
HOBRAF180834	MUL LIANA 941	86		VILMAR SAGGIN MULLER E/OU IVANOR LUIZ MULLER	TEIXEIRA SOARES/PR
HOBRAF67477	GRUNO MEGHAN 2544 KICKOFF	86	DELTA KICKOFF	JOHAN WILLEM DYKINGA	CARAMBÉ/PR
HOBRAF99244	RESTINGAO FULHAM ELINDA 306	86	STGEN CAP FULHAM-ET	LUCIO CUNHA DRINKO	JAGUARIAÍVA/PR
HOBRAF86664	H.F.K. PIETERTJE 2473	86	PROGENESIS PREMIERE	HENRI MARTINUS KOOL E/OU FLAVIA H. B. KOOL	ARAPOTI/PR
HOBRAF104625	N.E. BEATRIX FAIR PLAY 4685	86	DELTA FAIR PLAY P	MARIUS CORNELIS BRONKHORST	ARAPOTI/PR
HOBRAF104963	PEQUENO URSO ARIZONA HIKE	85	TRIFECTA HIKE-ET	JORGE HENRIQUE CARNEIRO	CASTRO/PR
HOBRAF141693	SALLA THOMAZ DOCINHO	85	PROGENESIS ORION	EDUARDO RODRIGUES THOMAZ E/OU AFRANIO JUNIOR SALLA	SÃO JORGE D OESTE/PR
HOBRAF133400	SALLA THOMAZ IANSÁ	85	DENOVO 7895 MENTOR-ET	EDUARDO RODRIGUES THOMAZ E/OU AFRANIO JUNIOR SALLA	SÃO JORGE D OESTE/PR
HOBRAF133399	SALLA THOMAZ PREGRINA	85	FB KENOBI TARGARYEN-ET	EDUARDO RODRIGUES THOMAZ E/OU AFRANIO JUNIOR SALLA	SÃO JORGE D OESTE/PR
HOBRAF104563	R.G. TINE HYPNOTIC 3140	85	COOKIECUTTER HYPNOTIC-ET	MARGARETA JOHANNA VAN NOUHUYS GROENWOLD	CASTRO/PR
HOBRAF140483	R.G. WILMA THORSON 3223	85	STGEN COWEN THORSON-ET	MARGARETA JOHANNA VAN NOUHUYS GROENWOLD	CASTRO/PR
HOBRAF104557	R.G. ATJE TAOS 3134	85	LEANINGHOUSE TAOS-ET	MARGARETA JOHANNA VAN NOUHUYS GROENWOLD	CASTRO/PR
HOBRAF104559	R.G. MAARTJE KAHN 3136	85	WILRA GAMEDAY KAHN-ET	MARGARETA JOHANNA VAN NOUHUYS GROENWOLD	CASTRO/PR
HOBRAF132158	R.G. TINE ESQUIRE 3199	85	SANDY-VALLEY ESQUIRE-ET	MARGARETA JOHANNA VAN NOUHUYS GROENWOLD	CASTRO/PR
HOBRAF99744	R.G. TINE OVERTAKE 3132	85	LADYS-MANOR ALTAOVERTAKE-ET	MARGARETA JOHANNA VAN NOUHUYS GROENWOLD	CASTRO/PR
HOBRAF123674	V.D.V. TAPIRA AUGUSTUS 2889	85	DROUNER K&L AUGUSTUS P-RED-ET	JAN UBEL VAN DER VINNE	CARAMBÉ/PR
HOBRAF144473	V.D.V. COTIA HINDSIGHT RED 2977	85	AOT HINDSIGHT-RED-ET	JAN UBEL VAN DER VINNE	CARAMBÉ/PR
HOBRAF123685	V.D.V. PRIMAVERA LAMBDA 2901	85	FARNEAR DELTA-LAMBDA-ET	JAN UBEL VAN DER VINNE	CARAMBÉ/PR
HOBRAF144462	V.D.V. TAPIRA HINDSIGHT RED 2964	85	AOT HINDSIGHT-RED-ET	JAN UBEL VAN DER VINNE	CARAMBÉ/PR
HOBRAF114736	V.D.V. PRIMAVERA AUGUSTUS 2872	85	DROUNER K&L AUGUSTUS P-RED-ET	JAN UBEL VAN DER VINNE	CARAMBÉ/PR
HOBRAF99569	V.D.V. PAQUERE AUGUSTUS P RED 2832	85	DROUNER K&L AUGUSTUS P-RED-ET	JAN UBEL VAN DER VINNE	CARAMBÉ/PR
HOBRAF123675	V.D.V. CORRIE LAMBDA 2891	85	FARNEAR DELTA-LAMBDA-ET	JAN UBEL VAN DER VINNE	CARAMBÉ/PR
HOBRAF79061	BACELAR CALHANDRA PINBALL 2085	85	PROGENESIS PINBALL	FERNANDA KRIEGER BACELAR PEREIRA	JAGUARIAÍVA/PR
HOBRAF99482	BACELAR JARRA PINBALL 2114	85	PROGENESIS PINBALL	FERNANDA KRIEGER BACELAR PEREIRA	JAGUARIAÍVA/PR
HOBRAF92424	BACELAR ENDURE PINBALL 2100	85	PROGENESIS PINBALL	FERNANDA KRIEGER BACELAR PEREIRA	JAGUARIAÍVA/PR
HOBRAF113917	BACELAR DOWIENA CHASE 1430	85	DROUNER K&L CHASE	FERNANDA KRIEGER BACELAR PEREIRA	JAGUARIAÍVA/PR
HOBRAF113916	BACELAR PAVUNA CHASE 2134	85	DROUNER K&L CHASE	FERNANDA KRIEGER BACELAR PEREIRA	JAGUARIAÍVA/PR
HOBRAF98602	BACELAR REALZA PINBALL 2106	85	PROGENESIS PINBALL	FERNANDA KRIEGER BACELAR PEREIRA	JAGUARIAÍVA/PR
HOBRAF54676	S.R.RONSANI PANTERA EXCEED 196	85	S-S-I BG LEGACY EXCEED-ET	ROQUE RONSANI	ITAPEJARA D'OESTE/PR
HOBRAF100063	S.R.RONSANI PANTERA TAOS 223	85	LEANINGHOUSE TAOS-ET	ROQUE RONSANI	ITAPEJARA D'OESTE/PR
HOBRAF73452	BACELAR ROMKJE PINBALL 1370	85	PROGENESIS PINBALL	FERNANDA KRIEGER BACELAR PEREIRA	JAGUARIAÍVA/PR
HOBRAF99479	BACELAR TAQUARAL QUALITY 2112	85	JOOK ESTN QUALITY-ET	FERNANDA KRIEGER BACELAR PEREIRA	JAGUARIAÍVA/PR
HOBRAF92423	BACELAR PAVUNA RIDELL 2099	85	PEAK RIDELL-ET	FERNANDA KRIEGER BACELAR PEREIRA	JAGUARIAÍVA/PR
HOBRAF104271	BACELAR MARTHA GIBSON 2116	85	S-S-I MOONSHINER GIBSON-ET	FERNANDA KRIEGER BACELAR PEREIRA	JAGUARIAÍVA/PR
HOBRAF180833	MUL LUCIA 940	85		VILMAR SAGGIN MULLER E/OU IVANOR LUIZ MULLER	TEIXEIRA SOARES/PR
HOBRAF180837	MUL LORENZA 944	85		VILMAR SAGGIN MULLER E/OU IVANOR LUIZ MULLER	TEIXEIRA SOARES/PR
HOBRAF180847	MUL MARLENE 957	85		VILMAR SAGGIN MULLER E/OU IVANOR LUIZ MULLER	TEIXEIRA SOARES/PR
HOBRAF180843	MUL LAURITA 950	85		VILMAR SAGGIN MULLER E/OU IVANOR LUIZ MULLER	TEIXEIRA SOARES/PR
HOBRAF126510	JP LAURA STRATA 128	85	S-S-I LARSACRES G STRATA-ET	ELCIO JOSNEI PEREIRA	RESERVA/PR
HOBRAF85985	FINI ESQUIRE MAAIKE 23607	85	SANDY-VALLEY ESQUIRE-ET	AGROPECUARIA FINI LTDA	CASTRO/PR
HOBRAF92243	FINI DYNASTY NETTE 23740	85	KINGS-RANSOM DYNASTY-ET	AGROPECUARIA FINI LTDA	CASTRO/PR
HOBRAF103806	FINI DALLAS MAAIKE 23818	85	PROGENESIS DALLAS	AGROPECUARIA FINI LTDA	CASTRO/PR
HOBRAF109112	FINI LAMBDA BRITNEY 23803 TE	85	FARNEAR DELTA-LAMBDA-ET	AGROPECUARIA FINI LTDA	CASTRO/PR
HOBRAF127901	FINI EYE CANDY NETTE 24186 TE	85	MB-LUCKYLADY EYE CANDY-ET	AGROPECUARIA FINI LTDA	CASTRO/PR
HOBRAF100332	FINI DYNASTY HERINGA 23754 TE	85	KINGS-RANSOM DYNASTY-ET	AGROPECUARIA FINI LTDA	CASTRO/PR
HOBRAF92250	FINI PERFECT MAAIKE 23749	85	SIEMERS RENGD PERFECT-ET	AGROPECUARIA FINI LTDA	CASTRO/PR
HOBRAF113093	GRUNO CARLINDA 2632 ROOSEVELT	85	PEAK ROOSEVELT-ET	JOHAN WILLEM DYKINGA	CARAMBÉ/PR
HOBRAF116191	GRUNO FEGURA 2652 ROOSEVELT	85	PEAK ROOSEVELT-ET	JOHAN WILLEM DYKINGA	CARAMBÉ/PR
HOBRAF99710	GRUNO SOLANGE 2613 LINCOLN	85	PEAK LINCOLN-ET	JOHAN WILLEM DYKINGA	CARAMBÉ/PR
HOBRAF115216	RESTINGAO CAPTAIN ATAIDE 321	85	GENOSOURCE CAPTAIN-ET	LUCIO CUNHA DRINKO	JAGUARIAÍVA/PR
HOBRAF115219	RESTINGAO FULHAM MASSIA 325	85	STGEN CAP FULHAM-ET	LUCIO CUNHA DRINKO	JAGUARIAÍVA/PR
HOBRAF99249	RESTINGAO FULHAM MIMICA 312	85	STGEN CAP FULHAM-ET	LUCIO CUNHA DRINKO	JAGUARIAÍVA/PR
HOBRAF162624	EMILIA TEXAS 1730	85	PROGENESIS POSITIVE	JOHANNES WOLTER STRUIKER	CASTRO/PR
HOBRAF120526	GEHRMANN CLEONICE POWERBUCK 801	85	PEAK ALTAPOWERBUCK-ET	GRETCHEN A. GEHRMANN E SILVANA V. G. KUGLER	CARAMBÉ/PR
HOBRAF114710	GEHRMANN NAIRA ASPECTRED 7577	85	PINE-TREE ASPECT-RED-ET	GRETCHEN A. GEHRMANN E SILVANA V. G. KUGLER	CARAMBÉ/PR
HOBRAF213059	EMILIA JIBOJA 1931	85	HARM JEDI ALPHABET 9908	JOHANNES WOLTER STRUIKER	CASTRO/PR
HOBRAF291742	EMILIA CAPADOCIA 1804	85		JOHANNES WOLTER STRUIKER	CASTRO/PR
HOBRAF191246	MARY SOL MATILDA 1006	85		ANDRE J. GERHARDS E/OU MARY A. G. WACHERSKI	CASTRO/PR
HOBRAF191242	MARY SOL VINA 967	85		ANDRE J. GERHARDS E/OU MARY A. G. WACHERSKI	CASTRO/PR
HOBRAF110319	FRISO MARBLE SAMANTHA 3500	85	KOEPEON MARBLE-RED-ET	AUKE DIJKSTRA E/OU BAUKE DIJKSTRA	PONTA GROSSA/PR
HOBRAF104622	N.E. DOWIENA EARLYBIRD 4681	85	WESTCOAST EARLYBIRD	MARIUS CORNELIS BRONKHORST	ARAPOTI/PR
HOBRAF78742	N.E. ZELI KICKOFF 4594	85	DELTA KICKOFF	MARIUS CORNELIS BRONKHORST	ARAPOTI/PR
HOBRAF113726	N.E. CIRIEMA WARREN 4730	85	DELTA WARREN P	MARIUS CORNELIS BRONKHORST	ARAPOTI/PR
HOBRAF91994	N.E. CLARA COACH 4662	85	DELTA COACH	MARIUS CORNELIS BRONKHORST	ARAPOTI/PR
HOBRAF80103	N.E. JAMAICA STEAM 4604	85	DELTA STEAM PP-RED	MARIUS CORNELIS BRONKHORST	ARAPOTI/PR
HOBRAF113722	N.E. CLARA FAIR PLAY 4726	85	DELTA FAIR PLAY P	MARIUS CORNELIS BRONKHORST	ARAPOTI/PR
HOBRAF86679	H.F.K. RIA 2486	85	FLY-HIGHER SUGARHIGH-ET	HENRI MARTINUS KOOL E/OU FLAVIA H. B. KOOL	ARAPOTI/PR
HOBRAF92094	H.F.K. GRIETT 2495	85	SIEMERS CLARO-ET	HENRI MARTINUS KOOL E/OU FLAVIA H. B. KOOL	ARAPOTI/PR
HOBRAF86676	H.F.K. PIETERTJE 2484	85	OCM MOOKIE-ET	HENRI MARTINUS KOOL E/OU FLAVIA H. B. KOOL	ARAPOTI/PR
HOBRAF100512	H.F.K. BRIGITTE 2499 TE	85	WESTCOAST EARLYBIRD	HENRI MARTINUS KOOL E/OU FLAVIA H. B. KOOL	ARAPOTI/PR
HOBRAF104209	H.F.K. JUJUBA 2521	85	WESTCOAST EARLYBIRD	HENRI MARTINUS KOOL E/OU FLAVIA H. B. KOOL	ARAPOTI/PR
HOBRAF98633	STOCKLER FLORENTINA 937 HAZE	85	AOT REDEYE HAZE-P-RED-ET	JOSE NELSON STOCKLER	CASTRO/PR

Avaliação Funcional

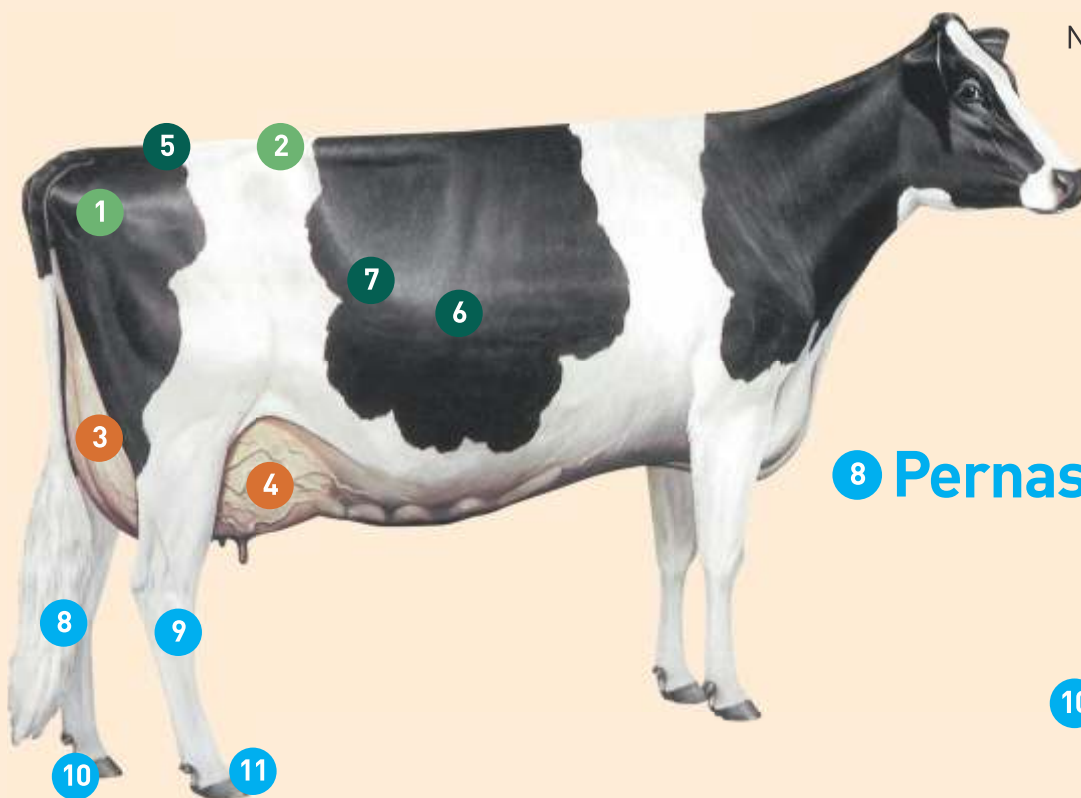
Classificação para tipo

Garupa (10%) 1

- Largura da garupa
- Ângulo da garupa
- Força lombar 2

Força Leiteira (22%)

- 5 Estatura Largura peito
- 6 Profundidade corporal
- 7 Angulosidade
- Condição corporal
- Nivelamento linha superior



8 Pernas e Pés (26%)

- 9 Qualidade óssea
- Pernas - Vista lateral
- Pernas - Vista posterior
- 10 Profundidade do talão
- 11 Ângulo do Casco

Sistema 3 Mamário (42%)

- Altura do úbere posterior
- Largura do úbere posterior
- Colocação dos tetos posteriores
- Ligamento central do úbere
- Textura do úbere
- Profundidade do úbere
- Úbere anterior 4
- Inserção do úbere anterior
- Colocação dos tetos anteriores
- Comprimento dos tetos

Classe das vacas	Pontuação final
Fraca (F)	50 a 64 pontos
Regular (R)	65 a 74 pontos
Boa (B)	75 a 79 pontos
Boa para mais (B+)	80 a 84 pontos
Muito Boa (MB)	85 a 89 pontos
Excelente (EX)	90 a 97 pontos



VITALÍCIAS 90/100

VACAS VITALÍCIAS COM MAIS DE 90 MIL KG LEITE | STATUS LACTAÇÃO: ENCERRADAS

01/03/2026 A 31/03/2026

REGISTRO	ANIMAL	TIPO	LAC	DL	PRODUÇÃO	GORD	GORD	PROT	PROT	NOME DO PAI	PROPRIETÁRIO	MUNICÍPIO
					KG	KG	%	%	\$			
BR1750226	LJKOK CORINA 21	EX-92	7	2970	123331,06	3535,13	2,87	3255,02	2,64	EVEN-PAR SHF CANNON-ET	LEENDERT JOHAN KOK	ARAPOTI/PR
BX533911	DJANI 1STCLASS CRISTINA 7010		6	2283	119975,6	4014,23	3,35	3703,19	3,09	ZAHBULLS ALTA1STCLASS-ET	DOUWE JANTINUS GROENWOLD	CASTRO/PR
BR1776824	VOGLER DARA		9	3263	118776,51	3001,41	2,53	3270,57	2,75		ANTONIO VOGLER	CARAMBÉ/PR
BR1829399	PETTER PATY 7109	B-79	9	2791	115011,08	3845,69	3,34	3202,25	2,78		ROELOF PETTER	CASTRO/PR
BR1749621	CHACARA EMERICK MILENA	EX-91	6	2362	111813,86	3644,24	3,26	3384,5	3,03	LUNCREST MILLARD	PAULO CEZAR TONON	PIRAÍ DO SUL/PR
BX519658	REGIA MEGASIRE UTYZE TE		8	2446	111752,37	4070,85	3,64	3489,72	3,12	BUTZ-HILL MEGASIRE-ET	MARVIN EPP	PALMEIRA/PR
BR1784477	STOCKLER ADELE 256 SEAVER	MB-85	8	2574	111703,26	3450,62	3,09	3413,45	3,06	R-E-W SEAVER-ET	JOSE NELSON STOCKLER	CASTRO/PR
BX551407	PETTER LIDIA REMAND 2282	MB-88	6	2061	108921,27	3738,76	3,43	3419	3,14	NO-FLA ALTAREMAND-ET	NELSON PEREIRA E/OU OLIVEIRON A. L. PEREIRA	CÂNDIDO DE ABREU/PR
BX557045	DATUJUCA SILVER VERACRUZ 2697 TE	B+-82	6	2168	108341,28	3216,88	2,97	3298,8	3,04	SEAGULL-BAY SILVER-ET	EDUARD JAN PETTER E/OU ALVARO CONRADO PETTER	CASTRO/PR
BX495404	LJKOK CLAUDIA 37	B+-81	8	2718	107152,67	3055,51	2,85	2812,96	2,63	DE-SU BIG BANG-ET	LEENDERT JOHAN KOK	ARAPOTI/PR
BX537098	SELVAVERDE OLIVIA 7650		7	2336	101228,03	3797,57	3,75	3362,44	3,32	S-S-I MONTROSS JEDI-ET	TEUNIS JAN E JOHN HERMAN GROENWOLD	CASTRO/PR
BR1820248	MELKSTAD VISTA CASHBACK 3041	MB-87	6	2117	100644,96	4408,74	4,38	2869,41	2,85	BLONDIN CASHBACK	MELKSTAD AGROPECUARIA LTDA.	CARAMBÉ/PR
BR1784439	NAB DENISE DOC 653	MB-86	7	2622	100260,65	3280,1	3,27	2924,87	2,92	ST GENOMICPRO DOC-ET	NICOLAAS ARIAN BRONKHORST	ARAPOTI/PR
BX531806	DJANI EMERALD MAAIKE 6138		6	2313	100172,71	4038,99	4,03	3270,03	3,26	MR OCD MOGLU EMERALD CRI-ET	DOUWE JANTINUS GROENWOLD	CASTRO/PR
BX571782	DJANI GENIUS MAAIKE 8117		5	1816	99870,81	3084,32	3,09	3051,42	3,06	CO-OP RB MNTRS GENIUS-ET	DOUWE JANTINUS GROENWOLD	CASTRO/PR
BX549017	REGIA 4576 CYPRIUS	B+-82	7	2161	99270,86	3863,45	3,89	3061,17	3,08	EDG BOB CYPRIUS 15120-ET	MARVIN EPP	PALMEIRA/PR
BX499165	A.L. HUNGER MAGIA 1315 MINISTER FIV	MB-86	9	2791	98827,86	4138,66	4,19	3443	3,48	LOOKOUT PESCE HUNGER	JOAO GUILHERME ROCHA LOURES BRENNER	IMBITUVA/PR
BX518960	DJANI LEVI CAMILA 6078		7	2466	98366,66	3886,76	3,95	3500,22	3,56	MORNINGVIEW LEVI	DOUWE JANTINUS GROENWOLD	CASTRO/PR
BX516837	NOVA LINQUINDA GABRIELA JTSKE JUNO 65	MB-86	7	2303	97584,86	3300,78	3,38	2918,59	2,99	MORMANN MOGLU JUNO 1396-ET	MARINUS TEUNIS HAGEN FILHO	ARAPOTI/PR
BX540292	SAN THOME PEDRITA 1732 NAMESAKE	B+-82	6	2210	97254,24	2874,39	2,96	2841,84	2,92	MR NAMESAKE-ET	MARIA CECILIA PRESTES SINGER E JOAO GALVAO PRESTES	CASTRO/PR
BX569671	MARPRI MIRIAN 1414 SPEAKER	MB-85	6	2260	96249,69	3318,82	3,45	2991,58	3,11	GILLETTE SPEAKER	MARCOS VINICIUS NAPOLI	CASTRO/PR
BX547040	RHOELANDT 2802 JOPI BRYANT UNIX	EX-93	5	2110	96242,05	3838,15	3,99	3104,84	3,23	CROTEAU LESPERRON UNIX	RONALD RABBERS E/OU HENRIETA A. V. P. RABBERS	CASTRO/PR
BX560064	DATUJUCA DEARING DESAIRE 2873 TE	MB-85	5	2107	95161,52	2893,98	3,04	2869,14	3,02	MR DAY DEARING 1445-ET	EDUARD JAN PETTER E/OU ALVARO CONRADO PETTER	CASTRO/PR
BX549360	RHOELANDT 2835 DIANA GOLDCHIP ELUDE	B+-82	6	2076	94632,86	3623,88	3,83	3058,4	3,23	SILVERRIDGE V ELUDE	RONALD RABBERS E/OU HENRIETA A. V. P. RABBERS	CASTRO/PR
BR1824104	MELKSTAD TELMA LUMI 3192		7	2122	94621,84	2769,53	2,93	2720,42	2,88	DONNANDALE LUMI	MELKSTAD AGROPECUARIA LTDA.	CARAMBÉ/PR
BX558726	HARM WIERSMA HANG TIME 4850	EX-91	6	1944	93862,02	2870,83	3,06	2969,61	3,16	COOKIECUTTER HANG-TIME-ET	LUCAS RABBERS	CASTRO/PR
BX536131	DRENTINA BRENDA MONTEREY 49	MB-87	7	2364	93599,62	4307,62	4,6	3075,31	3,29	VIEW-HOME MONTEREY-ET	EDUARDO HENRIQUE GROENWOLD	CASTRO/PR
BX548968	FB TIME ATTORNEY 120		7	1991	93205,23	3968,75	4,26	2918	3,13	MR AUBREY GC ATTORNEY-ET	FABIO LUIZ GOMES BAVOSO	CASTRO/PR
BX540074	DATUJUCA FLEX BLESJE 2748	B+-84	5	2317	92275,82	3047,46	3,3	3180,65	3,45	MELARRY ALTAFLEX-ET	EDUARD JAN PETTER E/OU ALVARO CONRADO PETTER	CASTRO/PR
BR1826823	NAPOLI BIA 1497 CARSON	MB-85	7	2231	90304,59	3351,23	3,71	2841,18	3,15	MD-VALLEYVUE CARSON-RED-ET	MARCOS VINICIUS NAPOLI	CASTRO/PR

TYPE CLASS EXCELENTE

O MODELO DE VIDA PRODUTIVA, LONGEVIDADE E BEM ESTAR DA PRODUÇÃO LEITEIRA NO BRASIL

ANIMAIS CLASSIFICADOS PARA TIPO CLASSE EXCELENTE (EX)

01/04/2026 A 30/04/2026

REGISTRO	ANIMAL	PF	PAI	PROPRIETÁRIO	MUNICÍPIO
HOBRAFO4844	DUQUEZA WIERSMA DISCUS 2164	93		ROBERTO ARI DE CASTRO GREIDANUS	CARAMBÉ/PR
BX601592	V.D.V. PEROLA DOORMAN 2080	93	VAL-BISSON DOORMAN	JAN UBEL VAN DER VINNE	CARAMBÉ/PR
LB5680	CONSTANTATION LOLITA SWINGMAN	93	WESTCOAST SWINGMAN RED	JOAO CORNELIO LOS	CARAMBÉ/PR
BX608937	V.D.V. PAOLA RAGER-RED 2111	92	RI-VAL-RE RAGER-RED-ET	JAN UBEL VAN DER VINNE	CARAMBÉ/PR
BX608930	V.D.V. PITA RAGER-RED 2114	92	RI-VAL-RE RAGER-RED-ET	JAN UBEL VAN DER VINNE	CARAMBÉ/PR
BX633496	H.F.K. SARA 1964 TE	92	PINE-TREE-I PURSUIT	HENRI MARTINUS KOOL E/OU FLAVIA H. B. KOOL	ARAPOTI/PR
BX630928	DUQUEZA INDIANA PURSUIT 2059	91	PINE-TREE-I PURSUIT	ROBERTO ARI DE CASTRO GREIDANUS	CARAMBÉ/PR
BX622314	R.G. ATJE ALPHABET 2327	91	OCD HELIX ALPHABET-ET	MARGARETA JOHANNA VAN NOUHUYS GROENWOLD	CASTRO/PR
HOBRAFO8142	V.D.V. PRIMAVERA REDEYE RED 2493	91		JAN UBEL VAN DER VINNE	CARAMBÉ/PR
BX596179	H.F.K. PIETJE 1698 TE	91	PROGENESIS MAVERICK	HENRI MARTINUS KOOL E/OU FLAVIA H. B. KOOL	ARAPOTI/PR
BB24066	H.F.K. JIJUBA 123	91	CHARPENTIER LEGION RED	HENRI MARTINUS KOOL E/OU FLAVIA H. B. KOOL	ARAPOTI/PR
BX612348	DUQUEZA LINE EXPRESSO 1660	90	SANDY-VALLEY EXPRESSO-ET	ROBERTO ARI DE CASTRO GREIDANUS	CARAMBÉ/PR
BX661687	SALLA THOMAZ CALIOPE	90	REGANCREST BLUDEVIL-ET	EDUARDO RODRIGUES THOMAZ E/OU AFRANIO JUNIOR SALLA	SÃO JORGE D'OESTE/PR
BX642017	RODRIGUES THOMAZ BITA	90	PROGENESIS POPSTAR	EDUARDO RODRIGUES THOMAZ E/OU AFRANIO JUNIOR SALLA	SÃO JORGE D'OESTE/PR
BX649016	V.D.V. SABINA ALABI 2379	90		JAN UBEL VAN DER VINNE	CARAMBÉ/PR
BX633739	V.D.V. JULIANA SILVER 2249	90	SEAGULL-BAY SILVER-ET	JAN UBEL VAN DER VINNE	CARAMBÉ/PR
BR1947998	V.D.V. PAIQUERE SUPERSHOT 2208	90		JAN UBEL VAN DER VINNE	CARAMBÉ/PR
BX647132	V.D.V. MAGALY DAHLIN 2360	90		JAN UBEL VAN DER VINNE	CARAMBÉ/PR
BX642551	V.D.V. PASSAUNA PALACE 2346	90		JAN UBEL VAN DER VINNE	CARAMBÉ/PR
BX642542	V.D.V. CORRIE MONOPOLY 2335	90		JAN UBEL VAN DER VINNE	CARAMBÉ/PR
BX676072	GEHRMANN JILCE DISCUS 677	90		GRETCHEN A. GEHRMANN E SILVANA V. G. KUGLER	CARAMBÉ/PR
BR1969472	GEHRMANN PORCINA BLASKA 7444	90		GRETCHEN A. GEHRMANN E SILVANA V. G. KUGLER	CARAMBÉ/PR
BX625205	RESTINGAO PONCHO HERMINE 135	90	ST GEN NOBLE PONCHO	LUCIO CUNHA DRINKO	JAGUARIANA/PR
BX667666	GEHRMANN CEREJA BLASKA 7448	90		GRETCHEN A. GEHRMANN E SILVANA V. G. KUGLER	CARAMBÉ/PR
BB27567	H.F.K. JIJUBA 150	90		HENRI MARTINUS KOOL E/OU FLAVIA H. B. KOOL	ARAPOTI/PR



Nossa força vem do leite



PARCEIROS OURO APCBRH



Parceria que dá leite!